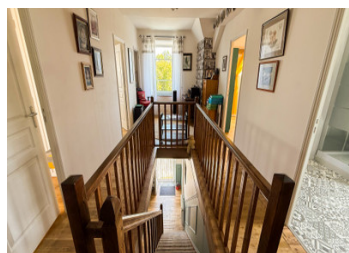


Belle maison de 4 chambres avec jardins arborés, piscine avec terrasse, située dans un hameau calme. À 5 minut



INFORMATION

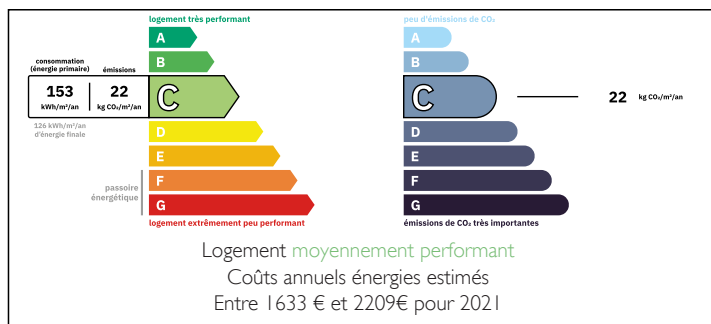
Ville:	Ladignac-le-Long
Département:	Haute-Vienne
Ch:	4
SdB:	2
Surface:	120 m ²
Terrain:	1280 m ²



RÉSUMÉ

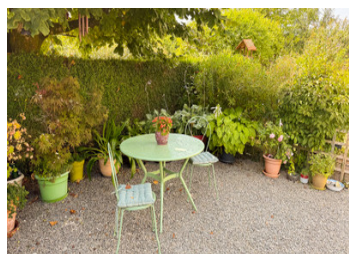
Située à 15 mins de St-Yrieix-La-Perche et à 10 mins de Nexon, cette belle maison est prête à emménager et ne nécessite absolument aucun entretien ni réparation. Double vitrage, bien isolée et avec chauffage central au gaz partout, cette maison économe en énergie a une excellente classification DPE de C. De plus, une fosse septique récemment installée est entièrement conforme à toutes les réglementations en vigueur. Avec 4 chambres, le bien est idéale pour une famille, pour ceux qui ont besoin d'espace supplémentaire ou comme maison de vacances. Le jardin luxuriant et mature offre de nombreux espaces pour profiter tout au long de la journée, y compris une terrasse avec pergola ombragée pour les repas en plein air et une piscine avec terrasse ensoleillée. La propriété est également dotée d'un garage double. Située dans un hameau calme avec...

DPE



NB. Les prix cités font référence à des transactions en euros. Les fluctuations des taux de change ne sont pas de la responsabilité de l'agence ou de ceux qui la représentent. L'agence et ses représentants ne sont pas autorisés à faire ou donner des garanties relatives à la propriété. Ces indications ne font pas partie d'une offre ou d'un contrat et ne doivent pas être considérées comme des déclarations ou des représentations de faits, mais comme une représentation générale de la propriété. Toutes les superficies, les mesures ou les distances sont approximatives. Les textes, photographies et plans sont seulement donnés à titre indicatif et ne sont pas nécessairement complets. Leggett n'a pas testé tous les services, équipements ou installations et ne peut donc pas en garantir les spécificités.

Les informations pour les achats hors-plan sont donnés à titre indicatif seulement. La finition de la propriété peut varier. Les acheteurs sont invités à engager un spécialiste pour vérifier les plans et les spécifications énoncées dans leur contrat d'achat avec le promoteur.



DESCRIPTION

SALON/Salle à manger (7,4m x 4m : 29m²)

En entrant par la porte d'entrée, on tourne à gauche dans une grande salle à manger et un salon combinés. Des fenêtres à double exposition donnent à la pièce beaucoup de lumière. Un poêle à bois contemporain complète le chauffage central au gaz dans le salon, créant ainsi un espace de réception vraiment confortable. Des portes doubles à l'arrière de la propriété mènent à une jolie terrasse en bois avec une pergola pour l'ombre.

CUISINE (4m x 4,2m : 16,69m²)

En face du salon, on traverse le couloir du rez-de-chaussée pour accéder à la cuisine moderne entièrement équipée. Des meubles muraux et au sol clairs en bois avec des poignées encastrées en acier brossé offrent de nombreux rangements. Un îlot central offre davantage de rangement et de places assises dans cet espace bien conçu.

CHAMBRE I AU REZ-DE-CHAUSSÉE (4m x 3,3m : 13,1m²)

Cette chambre lumineuse dispose d'une fenêtre donnant sur le jardin arrière. Un mur d'accent subtil a été créé avec un papier peint texturé en toile avec un motif calligraphique. Il y a suffisamment d'espace pour un lit double, des tables de chevet, une grande armoire double et des commodes.

SALLE DE DOUCHE (4,9 m²)

À proximité immédiate de la chambre du bas, la salle de douche dispose d'un grand lavabo posé sur un meuble avec 2 tiroirs, de 2 armoires hautes et étroites assorties, d'une cabine de douche moderne et d'un chauffe-serviettes électrique compact. La cabine de douche est dotée...

TAXES LOCALES

Taxe foncière: 500 EUR

Taxe habitation: EUR

NOTES