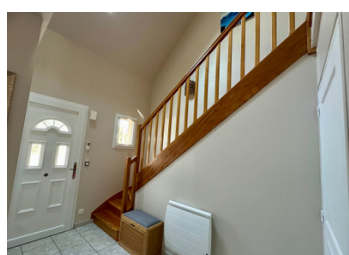
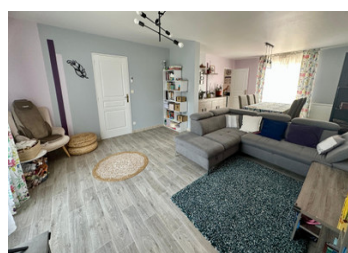
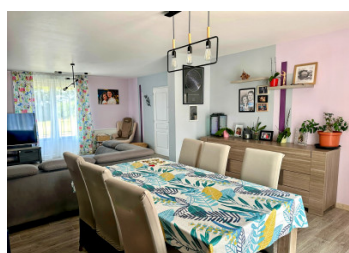


Spacieuse maison 3 chambres dans les Pays de la Loire – Jardin, garage, emplacement idéal



INFORMATION

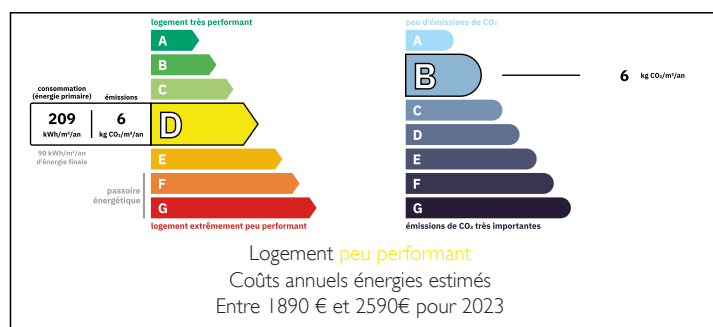
Ville:	Saint-Cyr-en-Pail
Département:	Mayenne
Ch:	3
SdB:	1
Surface:	120 m ²
Terrain:	854 m ²



RÉSUMÉ

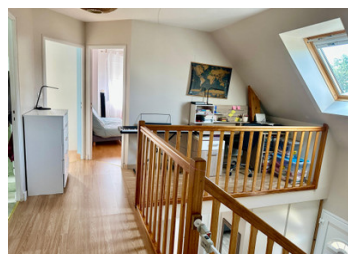
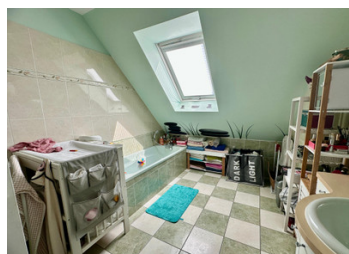
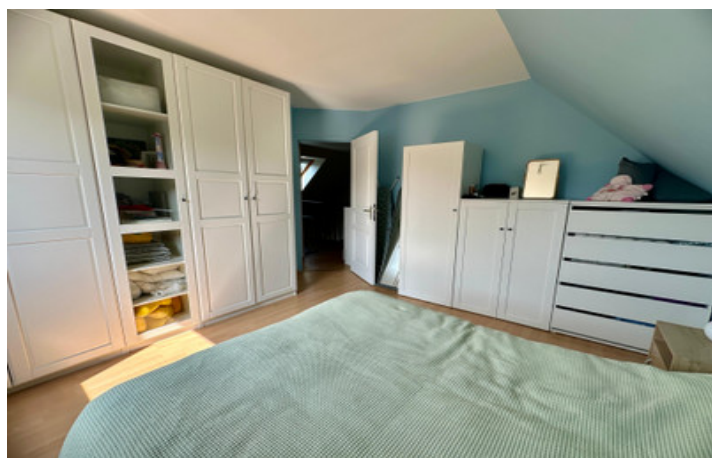
Un pavillon moderne de 3 chambres situé sur un grand terrain d'angle dans une cul-de-sac calme, avec un grand jardin, une terrasse couverte et un garage avec une allée goudronnée pouvant accueillir 2 voitures - que demander de plus !

DPE



NB. Les prix cités font référence à des transactions en euros. Les fluctuations des taux de change ne sont pas de la responsabilité de l'agence ou de ceux qui la représentent. L'agence et ses représentants ne sont pas autorisés à faire ou donner des garanties relatives à la propriété. Ces indications ne font pas partie d'une offre ou d'un contrat et ne doivent pas être considérées comme des déclarations ou des représentations de faits, mais comme une représentation générale de la propriété. Toutes les superficies, les mesures ou les distances sont approximatives. Les textes, photographies et plans sont seulement donnés à titre indicatif et ne sont pas nécessairement complets. Leggett n'a pas testé tous les services, équipements ou installations et ne peut donc pas en garantir les spécificités.

Les informations pour les achats hors-plan sont donnés à titre indicatif seulement. La finition de la propriété peut varier. Les acheteurs sont invités à engager un spécialiste pour vérifier les plans et les spécifications énoncées dans leur contrat d'achat avec le promoteur.



DESCRIPTION

En entrant, vous êtes accueilli dans un vaste hall doté d'un WC au rez-de-chaussée, d'un pratique placard de rangement et d'un élégant escalier en bois. De larges fenêtres et une conception soignée permettent à la lumière naturelle d'inonder l'espace.

Depuis le hall, une porte mène vers le spacieux salon/salle à manger, une pièce lumineuse à double exposition avec portes-fenêtres à chaque extrémité ouvrant sur le jardin à l'avant et à l'arrière.

La cuisine — accessible à la fois depuis le hall et la salle à manger — est équipée de rangements intégrés, d'un îlot central et de portes-fenêtres donnant sur la terrasse carrelée. Depuis la cuisine, une autre porte mène à la buanderie et au garage.

La terrasse est abritée par une pergola en bois massif équipée de parois transparentes enroulables, offrant un espace extérieur confortable utilisable toute l'année.

À l'étage, vous trouverez trois chambres claires et aérées, dont une avec dressing attenant. Le grand palier offre suffisamment d'espace pour un bureau ou un coin lecture. Une vaste salle de bains familiale avec douche et WC séparé complète l'étage.

Le garage, doté d'un sol carrelé, offre un potentiel d'aménagement en espace de vie supplémentaire si souhaité. La propriété dispose également d'un accès sécurisé par portail depuis l'allée ainsi que depuis la route, ainsi qu'un portillon latéral vers le jardin. Le jardin, principalement engazonné, comprend un abri pour le rangement.

Plus de photos disponibles sur demande.

Située à proximité du charmant village de Pré-en-Pail, la maison bénéficie d'un accès facile aux commerces,...

TAXES LOCALES

Taxe foncière: 611 EUR

Taxe habitation: EUR

NOTES