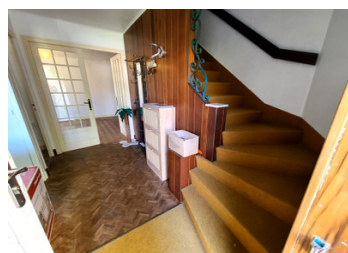
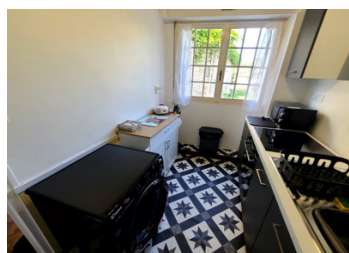


## Maison de bourg de 2 chambres.



## INFORMATION

Ville:	Benest
Département:	Charente
Ch:	2
SdB:	1
Surface:	65 m2
Terrain:	0 m2



## RÉSUMÉ

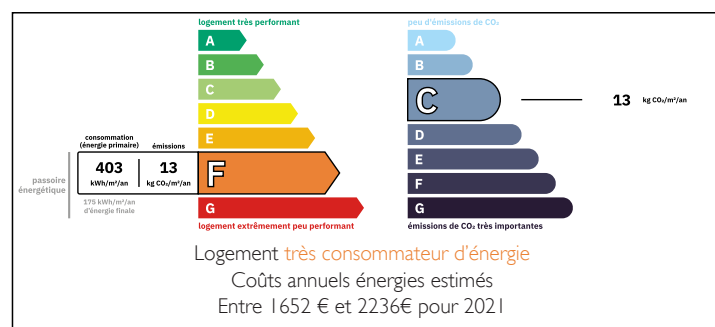
Je vous invite à découvrir cette charmante maison rénovée, idéalement située à deux pas de l'église du pittoresque village de Benest.

Un véritable petit nid douillet pour profiter pleinement de la région, que ce soit pour vos vacances ou pour un projet de gîte.

Avec encore quelques travaux à finaliser et un grenier prêt à être aménagé, elle offre un beau potentiel pour agrandir l'espace de vie selon vos envies.

Contactez moi pour une visite.

## DPE



NB. Les prix cités font référence à des transactions en euros. Les fluctuations des taux de change ne sont pas de la responsabilité de l'agence ou de ceux qui la représentent. L'agence et ses représentants ne sont pas autorisés à faire ou donner des garanties relatives à la propriété. Ces indications ne font pas partie d'une offre ou d'un contrat et ne doivent pas être considérées comme des déclarations ou des représentations de faits, mais comme une représentation générale de la propriété. Toutes les superficies, les mesures ou les distances sont approximatives. Les textes, photographies et plans sont seulement donnés à titre indicatif et ne sont pas nécessairement complets. Leggett n'a pas testé tous les services, équipements ou installations et ne peut donc pas en garantir les spécificités.

Les informations pour les achats hors-plan sont donnés à titre indicatif seulement. La finition de la propriété peut varier. Les acheteurs sont invités à engager un spécialiste pour vérifier les plans et les spécifications énoncées dans leur contrat d'achat avec le promoteur.



## DESCRIPTION

La maison est ainsi composée

- Entrée 5,5m<sup>2</sup>
- Cuisine: 6,20m<sup>2</sup>
- Salon: 17,63m<sup>2</sup>

A L'ETAGE

- Chambre1: 12,38m<sup>2</sup> a finir de décorer
- Chambre2: 17,70m<sup>2</sup>
- Grenier: 30m<sup>2</sup>

A l'exterieur un petit cagibit.

Possibilité de location pour gîte idéal.

N'hésitez pas à me contacter pour visiter.

-----

Les informations sur les risques auxquels ce bien est exposé sont disponibles sur le site Géorisques : <https://www.georisques.gouv.fr>

## TAXES LOCALES

Taxe habitation: EUR

## NOTES