

Vue panoramique sur la vallée – Authentique maison de caractère avec dépendances et terrain de 1,12 ha

EXCLUSIF

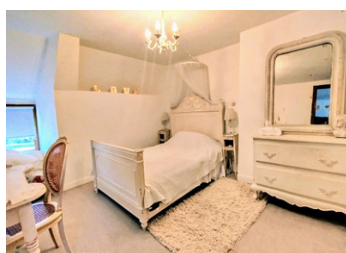
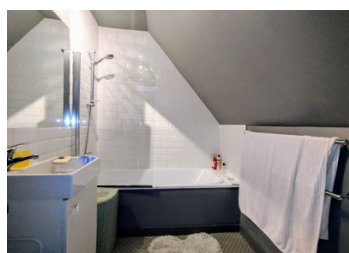
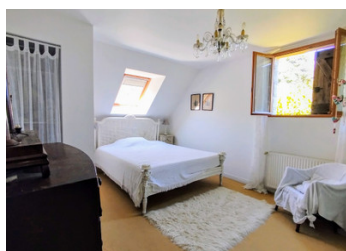


INFORMATION

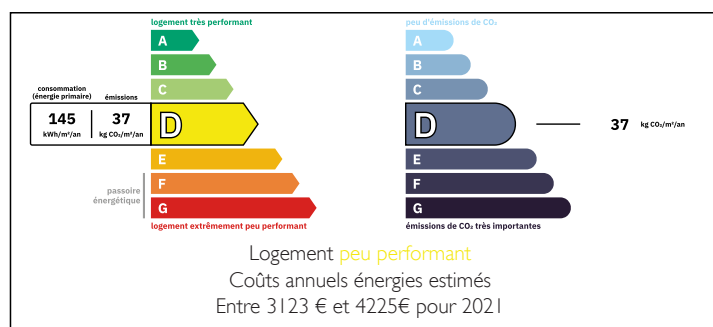
Ville:	Barenton
Département:	Manche
Ch:	4
SdB:	2
Surface:	178 m ²
Terrain:	11297 m ²

RÉSUMÉ

Avec sa vue imprenable sur la campagne normande, cette magnifique longère en pierre et colombage du XVIII^e siècle offre 178 m² habitables, un terrain de 11 297 m² avec verger et paddocks, ainsi que plusieurs dépendances offrant un beau potentiel d'aménagement.



DPE



NB. Les prix cités font référence à des transactions en euros. Les fluctuations des taux de change ne sont pas de la responsabilité de l'agence ou de ceux qui la représentent. L'agence et ses représentants ne sont pas autorisés à faire ou donner des garanties relatives à la propriété. Ces indications ne font pas partie d'une offre ou d'un contrat et ne doivent pas être considérées comme des déclarations ou des représentations de faits, mais comme une représentation générale de la propriété. Toutes les superficies, les mesures ou les distances sont approximatives. Les textes, photographies et plans sont seulement donnés à titre indicatif et ne sont pas nécessairement complets. Leggett n'a pas testé tous les services, équipements ou installations et ne peut donc pas en garantir les spécificités.

Les informations pour les achats hors-plan sont donnés à titre indicatif seulement. La finition de la propriété peut varier. Les acheteurs sont invités à engager un spécialiste pour vérifier les plans et les spécifications énoncées dans leur contrat d'achat avec le promoteur.



DESCRIPTION

La maison, rénovée avec soin, conserve tout son charme d'origine : poutres apparentes, cheminées en briques, sols en terre cuite et en chêne. Au rez-de-chaussée : salon chaleureux avec grande cheminée, cuisine/salle à manger lumineuse, vaste séjour en L ouvrant sur le jardin, buanderie et WC. À l'étage : quatre chambres (dont une suite parentale avec salle de bain), salle de bain familiale et grenier aménageable.

Les extérieurs comprennent un jardin paysager avec chênes, pommiers, pruniers, figuiers et noyers, ainsi que plusieurs dépendances en pierre (pressoir à cidre avec eau et électricité, grenier, atelier/garage, abri à bois) – idéales pour atelier, gîte ou stockage.

TAXES LOCALES

Taxe habitation: EUR

Atouts principaux :

Vue panoramique sur la vallée

Maison de caractère rénovée (178 m²)

Terrain de 1,12 ha avec verger et paddocks

Nombreuses dépendances à fort potentiel

Environnement calme, à proximité des commerces

À seulement 1 h de la côte et des sites emblématiques (Mont-Saint-Michel, plages du Débarquement...)

NOTES

Un bien rare offrant espace, charme et tranquillité au cœur de la Normandie.

Les informations sur les risques auxquels ce bien est exposé sont disponibles sur le site Géorisques : <https://www.georisques.gouv.fr>