

Maison jumelée de 3 chambres comprenant salon/salle à manger, cuisine et salle de bain dans un hameau rural

EXCLUSIF



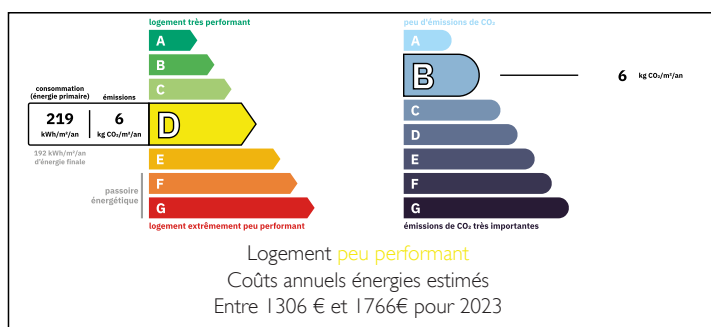
INFORMATION

Ville:	Lussac-les-Églises
Département:	Haute-Vienne
Ch:	3
SdB:	1
Surface:	110 m ²
Terrain:	1400 m ²

RÉSUMÉ

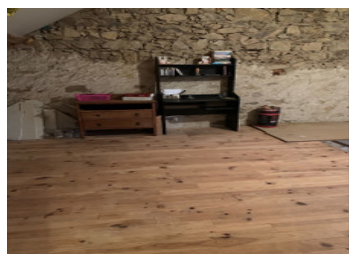
Charmante maison mitoyenne rurale partiellement rénovée, idéale pour la personnaliser. Elle offre un potentiel de trois chambres, une salle de bain familiale, une cuisine et un salon-salle à manger. Son grand jardin offre une jolie vue sur les champs.

DPE



NB. Les prix cités font référence à des transactions en euros. Les fluctuations des taux de change ne sont pas de la responsabilité de l'agence ou de ceux qui la représentent. L'agence et ses représentants ne sont pas autorisés à faire ou donner des garanties relatives à la propriété. Ces indications ne font pas partie d'une offre ou d'un contrat et ne doivent pas être considérées comme des déclarations ou des représentations de faits, mais comme une représentation générale de la propriété. Toutes les superficies, les mesures ou les distances sont approximatives. Les textes, photographies et plans sont seulement donnés à titre indicatif et ne sont pas nécessairement complets. Leggett n'a pas testé tous les services, équipements ou installations et ne peut donc pas en garantir les spécificités.

Les informations pour les achats hors-plan sont donnés à titre indicatif seulement. La finition de la propriété peut varier. Les acheteurs sont invités à engager un spécialiste pour vérifier les plans et les spécifications énoncées dans leur contrat d'achat avec le promoteur.



DESCRIPTION

.Cette charmante maison mitoyenne offre de nombreuses possibilités à tout acheteur potentiel. Les propriétaires actuels ont commencé des rénovations à l'étage, laissant un espace flexible qui peut être aménagé selon vos goûts et besoins.

Au rez-de-chaussée, la porte d'entrée s'ouvre directement sur un vaste salon/salle à manger avec poutres apparentes et poêle à bois, créant une atmosphère chaleureuse et accueillante. Sur la gauche, vous trouverez une cuisine séparée, avec la possibilité de l'ouvrir pour créer un espace de vie moderne et ouvert.

Un petit couloir mène à des toilettes séparées, une troisième chambre ou bureau, ainsi qu'une salle d'eau familiale.

À l'étage, l'espace a été partiellement aménagé, avec un parquet en bois posé dans toutes les pièces. Vous pouvez configurer cet étage selon vos envies — que ce soit une grande suite parentale avec salle de bain privée et une chambre double supplémentaire, ou une grande chambre principale accompagnée de deux chambres plus petites.

À l'extérieur, la propriété dispose d'un garage et d'un grand jardin offrant une vue magnifique sur les champs environnants.

Les informations sur les risques auxquels ce bien est exposé sont disponibles sur le site Géorisques : <https://www.georisques.gouv.fr>

TAXES LOCALES

Taxe habitation: EUR

NOTES