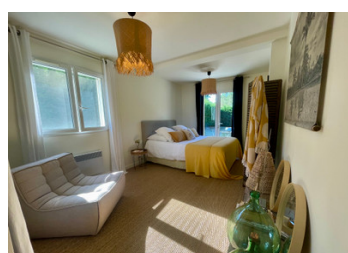


Maison de plein pied impeccable, 3 chambres, jardin clos avec piscine. Terrain constructible.



INFORMATION

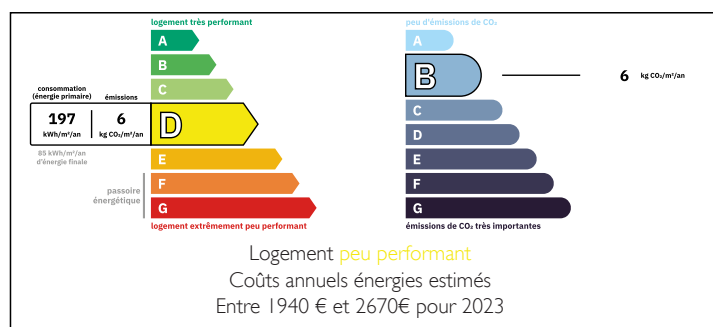
Ville:	La Clotte
Département:	Charente-Maritime
Ch:	3
SdB:	2
Surface:	130 m ²
Terrain:	2500 m ²



RÉSUMÉ

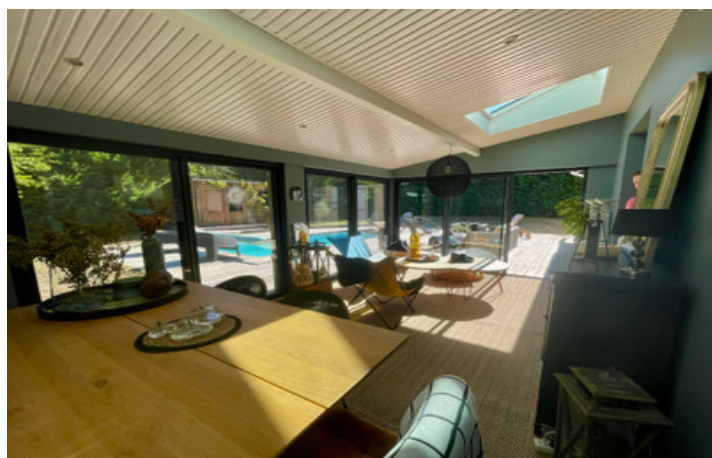
Maison de plein pied, magnifiquement rénové, comprenant trois chambres, une cuisine entièrement équipée, un vaste séjour et une véranda ensoleillée donnant sur plus de 100 m² de terrasse autour de la piscine. Le jardin entièrement clos est constructible pour tout projet d'extension ultérieur.

DPE



NB. Les prix cités font référence à des transactions en euros. Les fluctuations des taux de change ne sont pas de la responsabilité de l'agence ou de ceux qui la représentent. L'agence et ses représentants ne sont pas autorisés à faire ou donner des garanties relatives à la propriété. Ces indications ne font pas partie d'une offre ou d'un contrat et ne doivent pas être considérées comme des déclarations ou des représentations de faits, mais comme une représentation générale de la propriété. Toutes les superficies, les mesures ou les distances sont approximatives. Les textes, photographies et plans sont seulement donnés à titre indicatif et ne sont pas nécessairement complets. Leggett n'a pas testé tous les services, équipements ou installations et ne peut donc pas en garantir les spécificités.

Les informations pour les achats hors-plan sont donnés à titre indicatif seulement. La finition de la propriété peut varier. Les acheteurs sont invités à engager un spécialiste pour vérifier les plans et les spécifications énoncées dans leur contrat d'achat avec le promoteur.



DESCRIPTION

Un grand portail double motorisé mène à un jardin clos de 2 500 m². Cette jolie maison de plein pied (130 m²) est située en retrait de l'entrée de la propriété, derrière une terrasse ensoleillée. Un porche à colonnes mène au hall d'entrée, aux toilettes indépendantes et à la pièce de vie lumineuse et spacieuse. Les matériaux de haute qualité utilisés pour la rénovation en 2022 garantissent confort et élégance.

La propriété comprend deux chambres avec salles de bains aménagés avec goût et dressings, ainsi qu'une troisième chambre pouvant servir de bureau. La cuisine entièrement équipée, récemment rénovée, donne accès à la terrasse avant et à la buanderie très pratique.

Une grande véranda lumineuse, aménagée en salle à manger et salon d'hiver, prolonge l'espace de vie et permet de se détendre, tout en ayant facilement accès à la piscine et à la vaste terrasse.

La maison est équipée de panneaux solaires photovoltaïques.

L'ensemble du jardin est constructible ; extension, chambres supplémentaires ou maison d'amis, à vous de choisir.

Les informations sur les risques auxquels ce bien est exposé sont disponibles sur le site Géorisques : <https://www.georisques.gouv.fr>

TAXES LOCALES

Taxe habitation: EUR

NOTES