

Superbe Cottage à Brides-les-Bains - Charme et tranquillité et vaste terrain aux pied des montagnes !



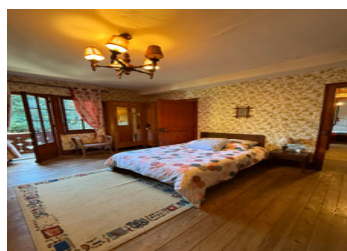
INFORMATION

Ville:	Brides-les-Bains
Département:	Savoie
Ch:	6
SdB:	4
Surface:	239 m ²
Terrain:	8413 m ²

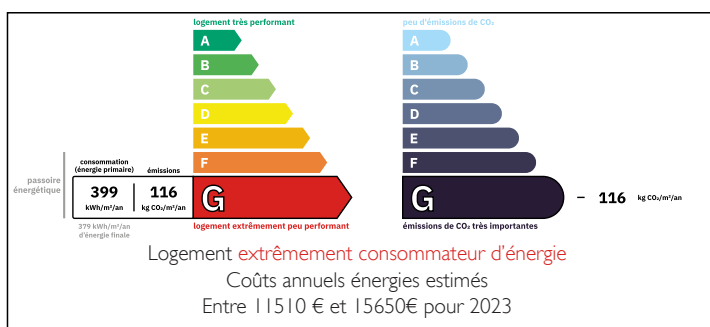
RÉSUMÉ

Située dans une petite impasse, nichée dans un écrin de verdure, cette magnifique maison de style chalet à Brides-les-Bains offre un cadre de vie unique, propice à la détente et à la sérénité. Avec son vaste terrain de 8 400 m², cette propriété séduira les amoureux de la nature en quête d'authenticité et de tranquillité.

Située dans une petite impasse juste au-dessus de Brides-les-Bains, cette propriété garantit un cadre de vie calme et paisible, tout en étant à quelques minutes seulement du centre-ville et de toutes ses commodités, notamment l'accès à la télécabine « Olympe » de Méribel - 3 Vallées, les bars et restaurants et les célèbres thermes qui ont donné leur nom à Brides-les-Bains.



DPE



NB. Les prix cités font référence à des transactions en euros. Les fluctuations des taux de change ne sont pas de la responsabilité de l'agence ou de ceux qui la représentent. L'agence et ses représentants ne sont pas autorisés à faire ou donner des garanties relatives à la propriété. Ces indications ne font pas partie d'une offre ou d'un contrat et ne doivent pas être considérées comme des déclarations ou des représentations de faits, mais comme une représentation générale de la propriété. Toutes les superficies, les mesures ou les distances sont approximatives. Les textes, photographies et plans sont seulement donnés à titre indicatif et ne sont pas nécessairement complets. Leggett n'a pas testé tous les services, équipements ou installations et ne peut donc pas en garantir les spécificités.

Les informations pour les achats hors-plan sont donnés à titre indicatif seulement. La finition de la propriété peut varier. Les acheteurs sont invités à engager un spécialiste pour vérifier les plans et les spécifications énoncées dans leur contrat d'achat avec le promoteur.



DESCRIPTION

Cette résidence unique et charmante de 239 m² s'étend sur deux étages et demi et offre un potentiel exceptionnel pour devenir un véritable havre de paix, que ce soit comme maison familiale, comme location de vacances ou les deux à la fois. Elle bénéficie d'un emplacement privilégié avec une exposition sud idéale, offrant une lumière naturelle tout au long de la journée et une vue sur le Grand Bec, les crêtes du Mont Jovet et les alpages au-dessus de Montagny.

Les espaces de vie intérieurs peuvent être aménagés selon vos envies et vos besoins, offrant la possibilité de créer un intérieur chaleureux et accueillant qui reflète votre personnalité. Un studio de 25,46 m², à rénover, complète ce chalet et offre des possibilités de location.

Le terrain boisé de 8 400 m² offre des possibilités infinies pour créer un magnifique jardin paysager où vous pourrez profiter des journées ensoleillées en toute tranquillité.

Bien que des travaux de rénovation soient nécessaires, cette maison est en bon état général et vous permettra de laisser libre cours à votre imagination pour la transformer en un lieu de vie exceptionnel.

Située dans une petite impasse juste au-dessus de Brides-les-Bains, cette propriété garantit une vie calme et tranquille tout en étant à quelques minutes seulement du centre-ville et de toutes ses commodités, notamment l'accès à la télécabine Méribel - 3 Vallées, « Olympe », ainsi qu'aux bars et restaurants et aux célèbres thermes qui ont donné à Brides-les-Bains son nom de ville thermale...

TAXES LOCALES

Taxe habitation: EUR

NOTES