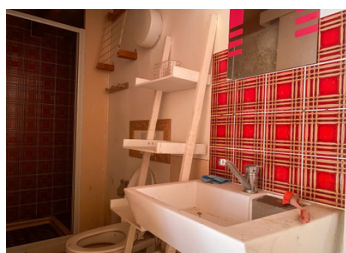
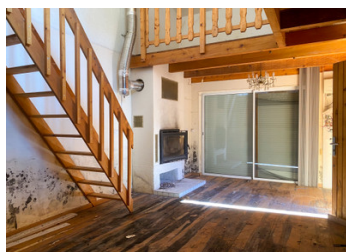


Petite maison en pierre à restaurer. 1 chambre. Grange. Terrain attenant et non attenant.



INFORMATION

Ville:	Ventouse
Département:	Charente
Ch:	I
SdB:	I
Surface:	27 m2
Terrain:	5222 m2

RÉSUMÉ

Un pied à terre idéal en Charente. A restaurer entièrement.

Située dans un charmant hameau charentais, cette petite maison ancienne en pierre pourra après travaux devenir un charmant nid à la campagne.

En lisière de prairie et de bois, elle inspire la détente et le calme et vous permettra de superbes et paisibles ballades.

Sa grange attenante offre un beau potentiel d'agrandissement ; le terrain attenant à l'arrière de la maison un espace de détente privatif et sans vis à vis.

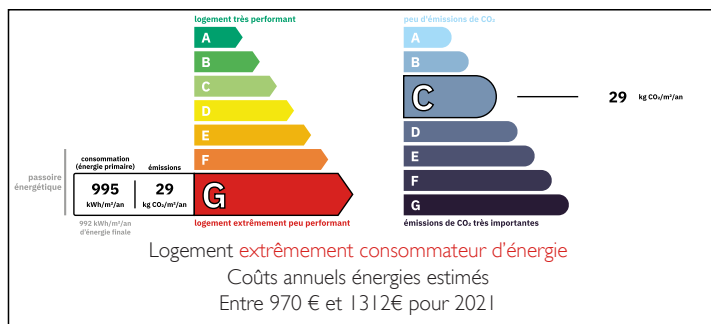
Le plus : deux parcelles de bois non attenantes (à 5km environ) de près de 5000 m²

Une occasion à saisir !

A seulement 10 km de villages avec commodités, 40 km d'Angoulême/gare TGV.

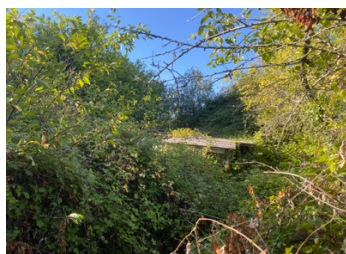
Aéroport de Limoges : 74km

DPE



NB. Les prix cités font référence à des transactions en euros. Les fluctuations des taux de change ne sont pas de la responsabilité de l'agence ou de ceux qui la représentent. L'agence et ses représentants ne sont pas autorisés à faire ou donner des garanties relatives à la propriété. Ces indications ne font pas partie d'une offre ou d'un contrat et ne doivent pas être considérées comme des déclarations ou des représentations de faits, mais comme une représentation générale de la propriété. Toutes les superficies, les mesures ou les distances sont approximatives. Les textes, photographies et plans sont seulement donnés à titre indicatif et ne sont pas nécessairement complets. Leggett n'a pas testé tous les services, équipements ou installations et ne peut donc pas en garantir les spécificités.

Les informations pour les achats hors-plan sont donnés à titre indicatif seulement. La finition de la propriété peut varier. Les acheteurs sont invités à engager un spécialiste pour vérifier les plans et les spécifications énoncées dans leur contrat d'achat avec le promoteur.



DESCRIPTION

*LA MAISON se compose :

AU REZ-DE-CHAUSSEE

- une pièce de vie avec coin coin cuisine et cheminée avec insert : 23 m²
- une salle d'eau avec WC : 3 m²

EN MEZZANINE

- chambre et coin détente avec lavabo : 23 m²

*GRANGE attenante (32 m²) avec cave non enterrée (5 m²)

*TERRAIN à l'arrière avec cabanon

*PARCELLES non attenantes de bois

Les informations sur les risques auxquels ce bien est exposé sont disponibles sur le site Géorisques : <https://www.georisques.gouv.fr>

TAXES LOCALES

Taxe habitation: EUR

NOTES