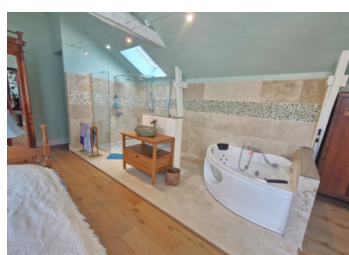


Superbe longère en pierre récemment rénovée, 6 chambres, 5 salles de bain, idéale chambre d'hôtes



INFORMATION

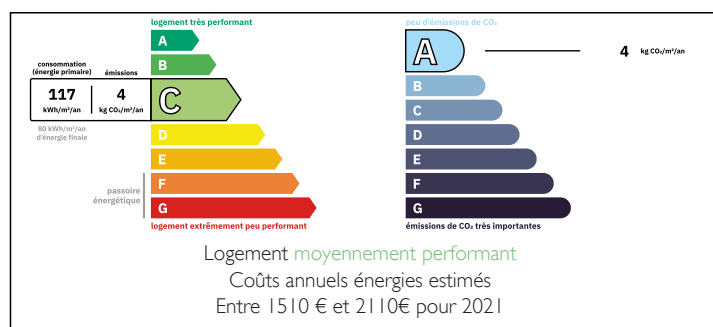
| | |
|--------------|---------------------|
| Ville: | La Gacilly |
| Département: | Morbihan |
| Ch: | 6 |
| SdB: | 5 |
| Surface: | 220 m ² |
| Terrain: | 1702 m ² |



RÉSUMÉ

Leggett Immobilier est ravi de vous présenter cette propriété atypique et pleine de charme, située à seulement 4 km de la célèbre ville de La Gacilly. Parfaitement adaptée à une activité de chambres d'hôtes, cette demeure combine intimité et flexibilité, aussi bien pour une vie de famille que pour un projet d'accueil touristique. Elle offre de nombreux éléments de caractère, tels que des poutres apparentes et des murs en pierre.

DPE



NB. Les prix cités font référence à des transactions en euros. Les fluctuations des taux de change ne sont pas de la responsabilité de l'agence ou de ceux qui la représentent. L'agence et ses représentants ne sont pas autorisés à faire ou donner des garanties relatives à la propriété. Ces indications ne font pas partie d'une offre ou d'un contrat et ne doivent pas être considérées comme des déclarations ou des représentations de faits, mais comme une représentation générale de la propriété. Toutes les superficies, les mesures ou les distances sont approximatives. Les textes, photographies et plans sont seulement donnés à titre indicatif et ne sont pas nécessairement complets. Leggett n'a pas testé tous les services, équipements ou installations et ne peut donc pas en garantir les spécificités.

Les informations pour les achats hors-plan sont donnés à titre indicatif seulement. La finition de la propriété peut varier. Les acheteurs sont invités à engager un spécialiste pour vérifier les plans et les spécifications énoncées dans leur contrat d'achat avec le promoteur.



DESCRIPTION

Cette maison offre un total de six chambres et cinq salles d'eau.

Au rez-de-chaussée, vous profiterez de deux vastes pièces de vie : une cuisine conviviale et un salon chaleureux. Deux chambres indépendantes avec accès privatif se trouvent également à ce niveau, chacune avec sa propre salle de bains attenante, dont l'une peut facilement être aménagée en studio autonome.

À l'étage, l'espace atypique accueille quatre chambres supplémentaires, dont une très grande suite parentale avec salle de bains ouverte et baignoire à jets, véritable invitation à la détente.

Un garage/atelier attendant et un joli jardin complet le bien.

TAXES LOCALES

Taxe foncière: 1042 EUR

Taxe habitation: EUR

Les informations sur les risques auxquels ce bien est exposé sont disponibles sur le site Géorisques : <https://www.georisques.gouv.fr>

NOTES