

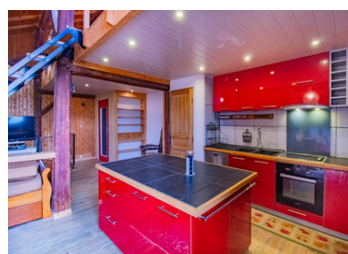
Maison 165m rénovée + mezzanine + 2 pièces indépendant – Vue vallée – Proche station ski ! Potentiel locatif



EXCLUSIF

INFORMATION

Ville:	Doucy
Département:	Savoie
Ch:	3
SdB:	2
Surface:	165 m2
Terrain:	0 m2



RÉSUMÉ

Maison rénovée de 165 m² avec 3 pièces + mezzanine, appartement 2 pièces indépendant et cave voûtée en RDC bas. Ascenseur desservant 2 étages.

RDC : entrée, stockage, ascenseur.

1er étage : 2 chambres avec dressing, salle de bain + douche, WC séparés, rangements.

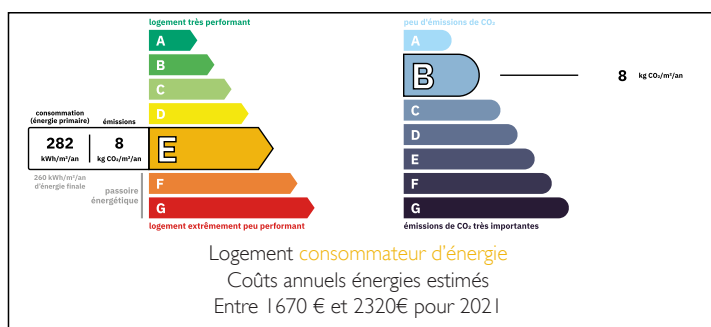
2e étage : salle de vie avec poêle à pellets, cuisine ouverte, balcon vue vallée, mezzanine.

Appartement indépendant (RDC) : salon/séjour, cuisine, salle de bain + WC, chambre, balcon. Possibilité de relier à la maison.

Cave voûtée en RDC bas, aménageable.

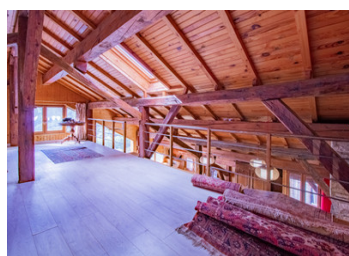
Autonomie énergétique (16 panneaux solaires, chauffe-eau thermodynamique). Station de ski à 2,5 km (navettes vers Doucy/Valmorel/St François Longchamp).

DPE



NB. Les prix cités font référence à des transactions en euros. Les fluctuations des taux de change ne sont pas de la responsabilité de l'agence ou de ceux qui la représentent. L'agence et ses représentants ne sont pas autorisés à faire ou donner des garanties relatives à la propriété. Ces indications ne font pas partie d'une offre ou d'un contrat et ne doivent pas être considérées comme des déclarations ou des représentations de faits, mais comme une représentation générale de la propriété. Toutes les superficies, les mesures ou les distances sont approximatives. Les textes, photographies et plans sont seulement donnés à titre indicatif et ne sont pas nécessairement complets. Leggett n'a pas testé tous les services, équipements ou installations et ne peut donc pas en garantir les spécificités.

Les informations pour les achats hors-plan sont donnés à titre indicatif seulement. La finition de la propriété peut varier. Les acheteurs sont invités à engager un spécialiste pour vérifier les plans et les spécifications énoncées dans leur contrat d'achat avec le promoteur.



TAXES LOCALES

Taxe foncière: **863 EUR**

Taxe habitation: **EUR**

NOTES

DESCRIPTION

Maison rénovée de 165 m², alliant confort et vue imprenable sur la vallée, idéale pour une résidence principale, secondaire ou un projet locatif.

Rez-de-chaussée :

Entrée avec escalier et ascenseur desservant les deux étages supérieurs.

Espace de stockage pratique.

1er étage :

Deux chambres avec dressing ou grande penderie aménagée.

Salle de bain avec lingerie, salle de douche, WC séparés et espace de rangement.

2ème étage :

Grande salle de vie avec poêle à pellets, cuisine ouverte et salle à manger.

WC, balcon filant offrant une vue dégagée sur la vallée.

Mezzanine spacieuse, idéale pour bureau, coin lecture ou espace détente.

Appartement indépendant (RDC) :

2 pièces avec balcon : salon/séjour/salle à manger, cuisine ouverte, salle de bain + WC, chambre.

Chauffage par poêle à pellets.

Possibilité de relier cet espace à la maison principale.

Rez-de-chaussée bas :

Cave voûtée aménageable, parfaite pour cave à vin, espace de stockage ou projet personnalisé.

Atouts énergétiques et pratiques :

Quasi-autonomie énergétique grâce à 16 panneaux solaires et chauffe-eau thermodynamique.

Station de ski de Doucy à seulement 2,5 km, reliée aux domaines de Valmorel et Saint François Longchamp par navettes gratuites.

À propos des stations :

- Valmorel : Station familiale et ensoleillée, idéale pour tous les niveaux. 150 km de pistes variées,