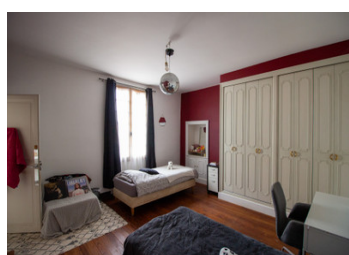


Spacieuse propriété de caractère de 4 chambres à moderniser, située dans un grand parc boisé clos à Descartes.



## INFORMATION

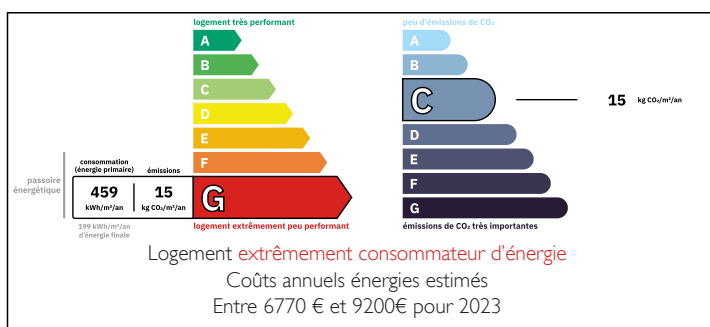
Ville:	Descartes
Département:	Indre-et-Loire
Ch:	4
SdB:	1
Surface:	196 m <sup>2</sup>
Terrain:	4085 m <sup>2</sup>



## RÉSUMÉ

Située au centre de Descartes, cette spacieuse propriété de caractère à moderniser est répartie sur plusieurs étages. Elle bénéficie de trois grands espaces à aménager et à transformer en espace de vie supplémentaire. À l'extérieur, vous trouverez un parking hors voirie et un double garage au cœur du parc boisé.

## DPE



NB. Les prix cités font référence à des transactions en euros. Les fluctuations des taux de change ne sont pas de la responsabilité de l'agence ou de ceux qui la représentent. L'agence et ses représentants ne sont pas autorisés à faire ou donner des garanties relatives à la propriété. Ces indications ne font pas partie d'une offre ou d'un contrat et ne doivent pas être considérées comme des déclarations ou des représentations de faits, mais comme une représentation générale de la propriété. Toutes les superficies, les mesures ou les distances sont approximatives. Les textes, photographies et plans sont seulement donnés à titre indicatif et ne sont pas nécessairement complets. Leggett n'a pas testé tous les services, équipements ou installations et ne peut donc pas en garantir les spécificités.

Les informations pour les achats hors-plan sont donnés à titre indicatif seulement. La finition de la propriété peut varier. Les acheteurs sont invités à engager un spécialiste pour vérifier les plans et les spécifications énoncées dans leur contrat d'achat avec le promoteur.



## TAXES LOCALES

Taxe habitation: EUR

## NOTES

## DESCRIPTION

Une maison d'habitation comprenant :

Au rez-de-chaussée :

hall (9 m<sup>2</sup>)  
salon (42 m<sup>2</sup>) avec cheminée  
vestiaire (5 m<sup>2</sup>)  
WC (1 m<sup>2</sup>)  
véranda (10 m<sup>2</sup>)  
salle à manger (20 m<sup>2</sup>)  
cuisine (10 m<sup>2</sup>)  
chaufferie (20 m<sup>2</sup>)

mi-étage : une chambre (22 m<sup>2</sup>) avec salle d'eau attenante (5 m<sup>2</sup>)

Au premier étage :

palier (5 m<sup>2</sup>)  
chambre (16 m<sup>2</sup>) avec débarras (4 m<sup>2</sup>) attenant  
chambre (19 m<sup>2</sup>) avec cabinet de toilette (= 3 m<sup>2</sup>) attenante

mi-étage : débarras (3 m<sup>2</sup>)

Au deuxième étage : chambre (22 m<sup>2</sup>) avec pièce attenante (5 m<sup>2</sup>)

Trois greniers (33 m<sup>2</sup> ; 50 m<sup>2</sup> ; 40 m<sup>2</sup>) aménageables

Cave sous partie

À l'entrée de la propriété : un appentis

Puits.

Terrain derrière sur lequel est édifié une construction a usage de garage pour deux véhicules

\*\*Les mesures sont approximatives et non contractuelles.\*\*

-----

Les informations sur les risques auxquels ce bien est exposé sont disponibles sur le site Géorisques : <https://www.georisques.gouv.fr>