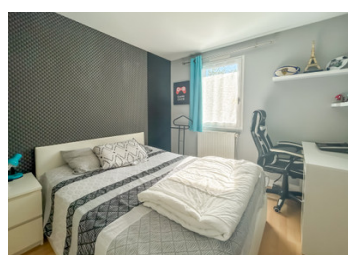


Marsac sur l'Isle : Jolie maison familiale de plain pied avec 4 chambres à 5 minutes de tous commerces



## INFORMATION

Ville:	Marsac-sur-l'Isle
Département:	Dordogne
Ch:	4
SdB:	1
Surface:	110 m <sup>2</sup>
Terrain:	640 m <sup>2</sup>

## RÉSUMÉ

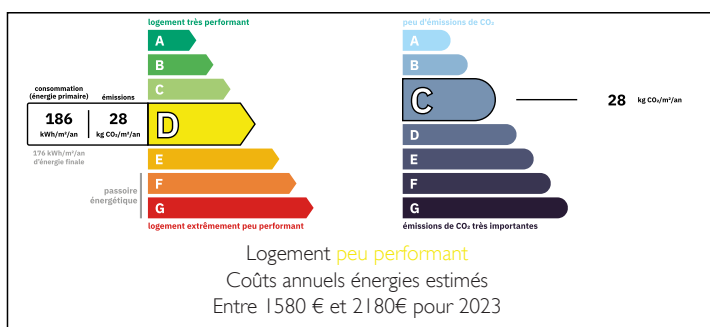
Marsac sur l'Isle : Belle maison familiale de plain pied comprenant :

1 entrée, 1 cuisine, 1 buanderie/chaufferie, 1 salon/salle à manger avec cheminée, 1 salle d'eau, 1 WC, 4 chambres, 1 terrasse et 1 cave

Les atouts de cette maison

- Jolie salon/salle à manger avec cheminée
- Tout à l'égout
- De plain pied
- 4 chambres
- Transport en commun Péribus à proximité
- Huisserie double vitrage
- Parking privé
- Terrasse
- Proche des commodités

## DPE



NB. Les prix cités font référence à des transactions en euros. Les fluctuations des taux de change ne sont pas de la responsabilité de l'agence ou de ceux qui la représentent. L'agence et ses représentants ne sont pas autorisés à faire ou donner des garanties relatives à la propriété. Ces indications ne font pas partie d'une offre ou d'un contrat et ne doivent pas être considérées comme des déclarations ou des représentations de faits, mais comme une représentation générale de la propriété. Toutes les superficies, les mesures ou les distances sont approximatives. Les textes, photographies et plans sont seulement donnés à titre indicatif et ne sont pas nécessairement complets. Leggett n'a pas testé tous les services, équipements ou installations et ne peut donc pas en garantir les spécificités.

Les informations pour les achats hors-plan sont donnés à titre indicatif seulement. La finition de la propriété peut varier. Les acheteurs sont invités à engager un spécialiste pour vérifier les plans et les spécifications énoncées dans leur contrat d'achat avec le promoteur.



## DESCRIPTION

Marsac sur l'Isle : Jolie maison familiale de plain pied

- A 5 minutes de la zone commerciales Auchan
- A 15 minutes de la mairie de Périgueux
- A 12 minutes de la gare de Périgueux
- A 6 minutes de la gare de Marsac sur L'Isle
- A 10 minutes de l'entrée de l'autoroute A89 (Bordeaux - Brive)

-----  
Les informations sur les risques auxquels ce bien est exposé sont disponibles sur le site Géorisques : <https://www.georisques.gouv.fr>

## TAXES LOCALES

Taxe habitation: EUR

## NOTES