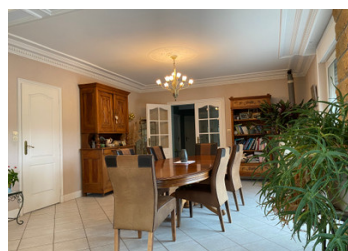
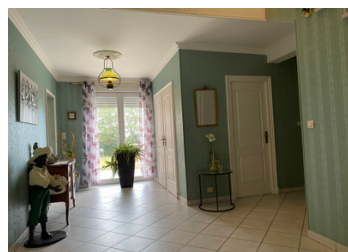


Magnifique propriété avec 5 chambres au cœur de Saint-James (Sud Manche)



INFORMATION

Ville:	Saint-James
Département:	Manche
Ch:	5
SdB:	2
Surface:	226 m ²
Terrain:	6438 m ²



RÉSUMÉ

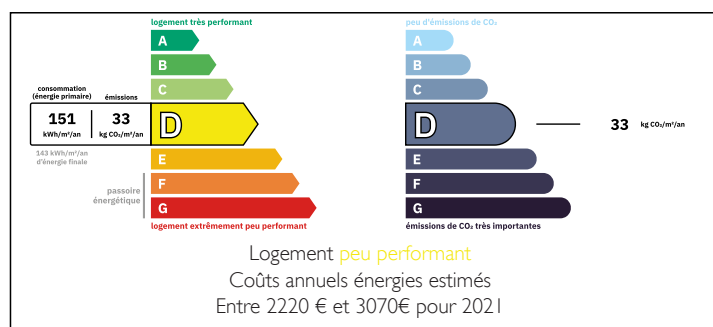
Cette magnifique maison est située dans un cadre paisible et privé, tout en étant à distance de marche des magasins et des commodités.

Le rez-de-chaussée comprend un hall d'entrée, une cuisine équipée avec une buanderie, un salon/salle à manger, une chambre double, une salle de douche avec WC séparé et un bureau.

Un bel escalier en marbre mène aux 4 chambres et à la salle de bains avec WC séparé à l'étage.

Le sous-sol comprend une buanderie, une salle de jeux avec une cheminée, une cave à vin, un atelier, un espace de garage pour 4 voitures avec une hauteur suffisante pour un camping-car, et un abri à bois. Il y a un terrain derrière la propriété qui pourrait être utilisé pour le pâturage mais qui est également un terrain constructible.

DPE



NB. Les prix cités font référence à des transactions en euros. Les fluctuations des taux de change ne sont pas de la responsabilité de l'agence ou de ceux qui la représentent. L'agence et ses représentants ne sont pas autorisés à faire ou donner des garanties relatives à la propriété. Ces indications ne font pas partie d'une offre ou d'un contrat et ne doivent pas être considérées comme des déclarations ou des représentations de faits, mais comme une représentation générale de la propriété. Toutes les superficies, les mesures ou les distances sont approximatives. Les textes, photographies et plans sont seulement donnés à titre indicatif et ne sont pas nécessairement complets. Leggett n'a pas testé tous les services, équipements ou installations et ne peut donc pas en garantir les spécificités.

Les informations pour les achats hors-plan sont donnés à titre indicatif seulement. La finition de la propriété peut varier. Les acheteurs sont invités à engager un spécialiste pour vérifier les plans et les spécifications énoncées dans leur contrat d'achat avec le promoteur.



DESCRIPTION

Une allée bitumée mène à la propriété et continue vers l'arrière où se trouvent les 2 nouvelles portes de garage électriques, dont l'une a la hauteur supplémentaire requise pour un camping-car.

La propriété est en excellent état et est reliée au tout-à-l'égout. Elle dispose du chauffage au sol et est très bien isolée, avec un classement DPE 'D'. Les fenêtres sont en double vitrage et disposent de volets électriques ou manuels.

Saint James est une petite ville dans le sud-Manche en Normandie, très proche de la frontière bretonne. Elle a un accès à l'autoroute A84 qui relie Caen et Rennes et se trouve à seulement 20 km du célèbre Mont Saint Michel.

Les informations sur les risques auxquels ce bien est exposé sont disponibles sur le site Géorisques : <https://www.georisques.gouv.fr>

TAXES LOCALES

Taxe habitation: EUR

NOTES