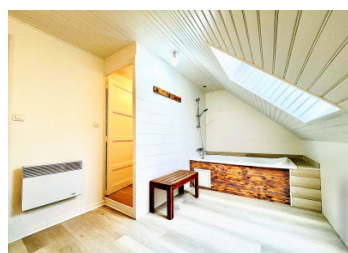
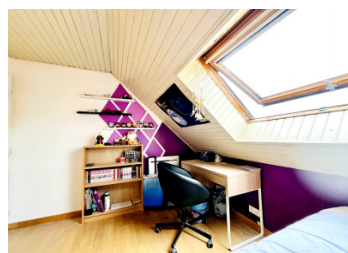


Grande maison en pierre avec jardin, garage, grenier, atelier – bord de village, à finir de rénover



INFORMATION

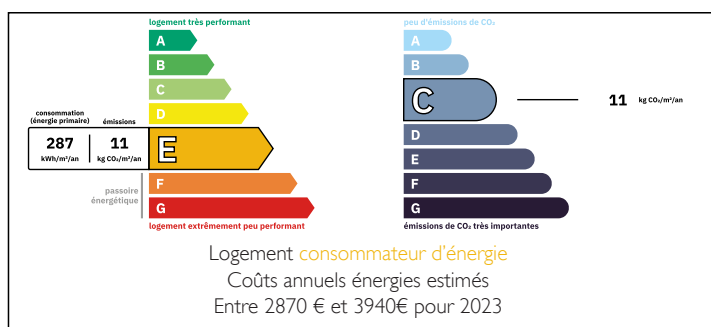
Ville:	Neuilly-le-Vendin
Département:	Mayenne
Ch:	3
SdB:	1
Surface:	114 m ²
Terrain:	2064 m ²

RÉSUMÉ

Située en bordure d'un village, cette maison familiale en pierre de 3/4 chambres offre un excellent potentiel pour des acheteurs prêts à achever les rénovations. Elle comprend une grande pièce de vie ouverte, une chambre au rez-de-chaussée, une véranda, un grenier aménageable, et un sous-sol complet avec garage. Le jardin clos entoure la maison et comprend un puits, un atelier, un poulailler et un abri. Double vitrage, chauffage électrique, poêle à bois, tout-à-l'égout, et fibre optique sont présents. Une belle opportunité pour les bricoleurs ou les familles souhaitant un projet avec de l'espace, du charme, et un cadre paisible à la campagne.

Contactez-moi pour plus d'informations, photos et vidéos.

DPE



NB. Les prix cités font référence à des transactions en euros. Les fluctuations des taux de change ne sont pas de la responsabilité de l'agence ou de ceux qui la représentent. L'agence et ses représentants ne sont pas autorisés à faire ou donner des garanties relatives à la propriété. Ces indications ne font pas partie d'une offre ou d'un contrat et ne doivent pas être considérées comme des déclarations ou des représentations de faits, mais comme une représentation générale de la propriété. Toutes les superficies, les mesures ou les distances sont approximatives. Les textes, photographies et plans sont seulement donnés à titre indicatif et ne sont pas nécessairement complets. Leggett n'a pas testé tous les services, équipements ou installations et ne peut donc pas en garantir les spécificités.

Les informations pour les achats hors-plan sont donnés à titre indicatif seulement. La finition de la propriété peut varier. Les acheteurs sont invités à engager un spécialiste pour vérifier les plans et les spécifications énoncées dans leur contrat d'achat avec le promoteur.



DESCRIPTION

Maison familiale spacieuse avec jardin, garage, grenier, et dépendances – travaux à finir, beau potentiel.

À la sortie d'un charmant village normand, cette maison en pierre couverte en ardoises propose une structure solide et un aménagement fonctionnel sur plusieurs niveaux, parfait pour une famille ou un couple actif cherchant un projet à personnaliser.

REZ-DE-CHAUSSÉE :

- Grande pièce de vie ouverte (~60 m²) :
- Cuisine et salon/salle à manger lumineux, avec poêle à bois et accès à la véranda.
- Chambre / bureau (~9 m²) : Pièce idéale comme chambre d'amis, bureau ou salle de jeux.
- Véranda (~8,65 m²) :
- Avec volets roulants électriques et porte donnant sur le jardin à l'arrière.
- WC séparé (1,30 x 0,85 m)
- Extension récente (6,9 m x 1,50 m) : Avec fenêtres et porte vers le jardin latéral – parfaite pour buanderie ou stockage.
- Escalier menant à l'étage.

PREMIER ÉTAGE :

- Palier desservant :
- Chambre 1 (2,94 x 3,93 m) : Velux double vitrage, radiateur électrique, rangements dissimulés.
- Chambre 2 (2,94 x 3,90 m) : Velux double vitrage, radiateur électrique, rangements muraux.
- Chambre 3 (4,05 x 2,80 m) : Sous pente, Velux double vitrage, espace cosy.
- Salle de bains : Baignoire/douche, double vasque, chauffage électrique, Velux.
- WC séparé (0,95 x 0,82 m)

GRENIER : Grenier aménageable avec Velux – espace idéal pour stockage ou projet futur (sous réserve de permis).

SOUS-SOL : Garage (~55 m²) avec accès intérieur depuis la maison. Aussi chaufferie et cave – parfait

TAXES LOCALES

Taxe foncière: **477 EUR**

Taxe habitation: **EUR**

NOTES