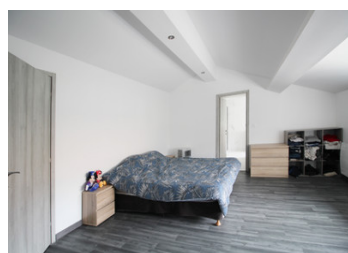
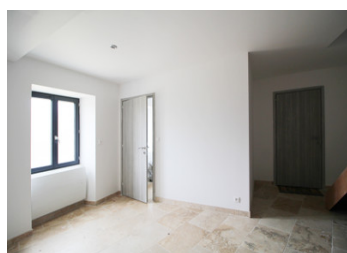


Grande maison en pierre rénovée avec jardin dans un environnement calme et champêtre



INFORMATION

Ville:	Couture-d'Argenson
Département:	Deux-Sèvres
Ch:	3
SdB:	1
Surface:	164 m ²
Terrain:	361 m ²



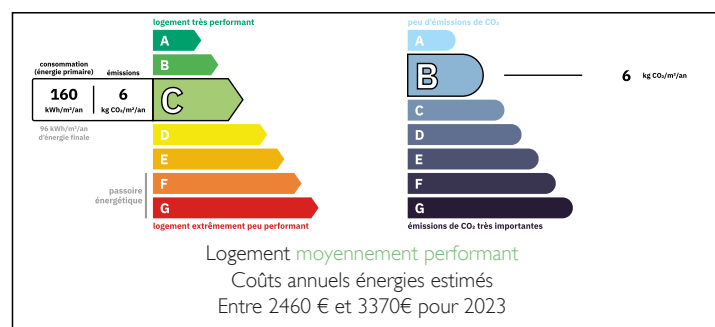
RÉSUMÉ

Belle maison en pierre entièrement rénovée, offrant confort moderne et charme de la campagne. Avec trois chambres, une grande cuisine équipée, un salon lumineux avec poêle à bois et un jardin exposé plein sud, cette propriété clé en main allie espace, élégance et tranquillité.

Parmi les points forts : sol en travertin au rez-de-chaussée, double vitrage avec volets électriques pour la plupart des fenêtres, chauffage électrique complété par le poêle à bois, et une nouvelle fosse septique (2023). Le jardin exposé sud est facile d'entretien et idéal pour profiter du soleil.

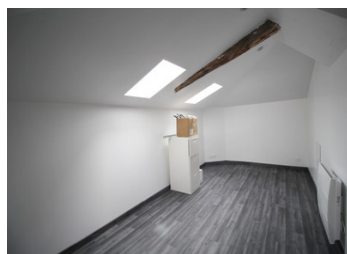
Parfaite pour ceux qui recherchent espace, style et tranquillité dans un cadre rural.

DPE



NB. Les prix cités font référence à des transactions en euros. Les fluctuations des taux de change ne sont pas de la responsabilité de l'agence ou de ceux qui la représentent. L'agence et ses représentants ne sont pas autorisés à faire ou donner des garanties relatives à la propriété. Ces indications ne font pas partie d'une offre ou d'un contrat et ne doivent pas être considérées comme des déclarations ou des représentations de faits, mais comme une représentation générale de la propriété. Toutes les superficies, les mesures ou les distances sont approximatives. Les textes, photographies et plans sont seulement donnés à titre indicatif et ne sont pas nécessairement complets. Leggett n'a pas testé tous les services, équipements ou installations et ne peut donc pas en garantir les spécificités.

Les informations pour les achats hors-plan sont donnés à titre indicatif seulement. La finition de la propriété peut varier. Les acheteurs sont invités à engager un spécialiste pour vérifier les plans et les spécifications énoncées dans leur contrat d'achat avec le promoteur.



DESCRIPTION

Cette spacieuse maison en pierre rénovée allie le confort moderne au charme de la vie à la campagne. Située dans un cadre paisible du sud des Deux-Sèvres, elle conviendra aussi bien comme résidence principale que maison de vacances ou propriété pour télétravail.

Rez-de-chaussée

Cuisine contemporaine (31 m²) avec îlot central, meubles noirs élégants et sol en travertin.

Salon lumineux (30 m²) avec grandes baies vitrées donnant sur le jardin et poêle à bois.

Couloir (6,7 m²) menant à une buanderie (4,5 m²) avec WC, rangement et ballon d'eau chaude.

Garage (15 m²) avec accès direct à la maison.

Étage

Trois belles chambres (15 m², 13 m² et 23 m²).

Bureau (13 m²) pouvant servir de chambre d'amis ou de salle de jeux.

Salle de bain moderne (8 m²) avec douche à l'italienne, baignoire et double vasque.

WC séparé.

Éléments complémentaires

Maison entièrement rénovée avec des finitions soignées et des tons neutres.

Sol en travertin au rez-de-chaussée.

Double vitrage et volets électriques sur la plupart des fenêtres.

Chauffage électrique complété par un poêle à bois.

Fosse septique neuve (installée en 2023).

Jardin

Jardin exposé plein sud, facile d'entretien, parfait pour profiter du soleil et des repas en extérieur.

Situation

Nichée dans un cadre rural calme et verdoyant, cette maison allie confort moderne, espace et sérénité, tout en restant à proximité des commodités et des bourgs environnants.

TAXES LOCALES

Taxe foncière: 1500 EUR

Taxe habitation: EUR

NOTES