

Manoir du XVIIIe siècle avec gîte, piscine et 4,1 ha à St Priest Ligoure, Limousin. Vendu entièrement meublé

EXCLUSIF

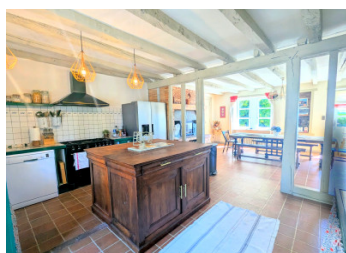


INFORMATION

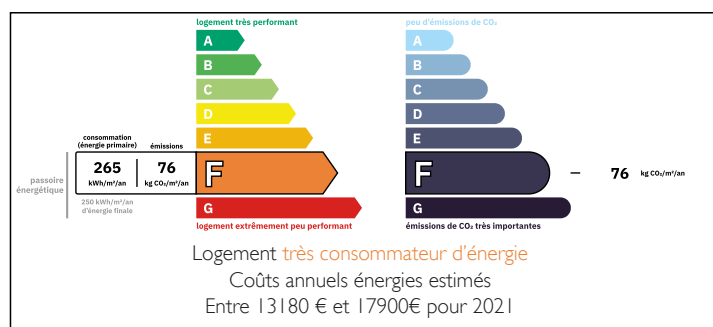
Ville:	Saint-Priest-Ligoure
Département:	Haute-Vienne
Ch:	8
SdB:	7
Surface:	407 m ²
Terrain:	41661 m ²

RÉSUMÉ

Découvrez ce superbe manoir du XVIIIe siècle situé à St Priest Ligoure, en Limousin, plein de charme et d'authenticité. Actuellement exploité comme location saisonnière, lieu de retraite et d'événements, il offre de vastes espaces de vie, un gîte indépendant, une piscine et plus de 4 hectares de terrain. Un lieu unique mêlant patrimoine, confort et potentiel commercial.

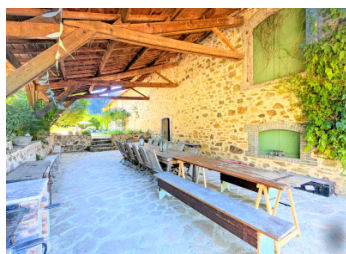


DPE



NB. Les prix cités font référence à des transactions en euros. Les fluctuations des taux de change ne sont pas de la responsabilité de l'agence ou de ceux qui la représentent. L'agence et ses représentants ne sont pas autorisés à faire ou donner des garanties relatives à la propriété. Ces indications ne font pas partie d'une offre ou d'un contrat et ne doivent pas être considérées comme des déclarations ou des représentations de faits, mais comme une représentation générale de la propriété. Toutes les superficies, les mesures ou les distances sont approximatives. Les textes, photographies et plans sont seulement donnés à titre indicatif et ne sont pas nécessairement complets. Leggett n'a pas testé tous les services, équipements ou installations et ne peut donc pas en garantir les spécificités.

Les informations pour les achats hors-plan sont donnés à titre indicatif seulement. La finition de la propriété peut varier. Les acheteurs sont invités à engager un spécialiste pour vérifier les plans et les spécifications énoncées dans leur contrat d'achat avec le promoteur.



DESCRIPTION

La propriété est actuellement exploitée avec succès en tant qu'entreprise, qui est incluse dans la vente. L'entreprise existe depuis 12 ans et dispose d'un important potentiel d'expansion.

L'entrée authentique, avec son sol en pierre et sa porte voûtée, conduit à un grand salon lumineux doté de poutres apparentes et d'une cheminée. La cuisine (17 m²) est un véritable atout, ouverte sur une salle à manger de 25 m² avec poêle à bois. On y trouve également une buanderie attenante et un accès à la terrasse arrière. Une salle à manger formelle (25 m²) avec parquet et une salle de jeux avec billard complètent les espaces de réception. Au rez-de-chaussée, une chambre de 23 m² avec poutres apparentes, baignoire sur pied et salle d'eau privative bénéficie d'un accès à la terrasse avant.

TAXES LOCALES

Taxe habitation: EUR

Le manoir est divisé en deux ailes. La première comprend trois chambres spacieuses (22 à 35 m²), chacune avec salle de bain ou salle d'eau privative, dont une grande chambre familiale. La seconde aile dispose d'une vaste salle de bain de 14 m², 2 chambres et d'un petit bureau/pièce de rangement. Un espace cosy de 35 m² avec mezzanine et deux autres chambres (dont une avec salle d'eau) complètent l'ensemble.

NOTES

Attenante au manoir, une grange de 150 m² offre de multiples possibilités : stockage, salle de réception ou espace de loisirs. À l'extérieur, une terrasse couverte accueille les repas en plein air. Le terrain comprend un grand jardin à l'arrière, une piscine avec terrasse ensoleillée,...