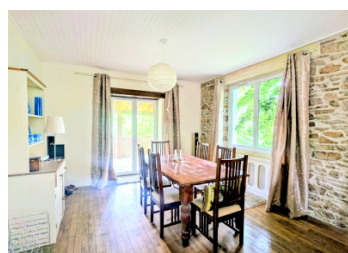
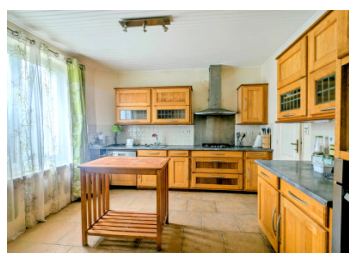


## Maison de trois chambres avec balcon et beau jardin

EXCLUSIF



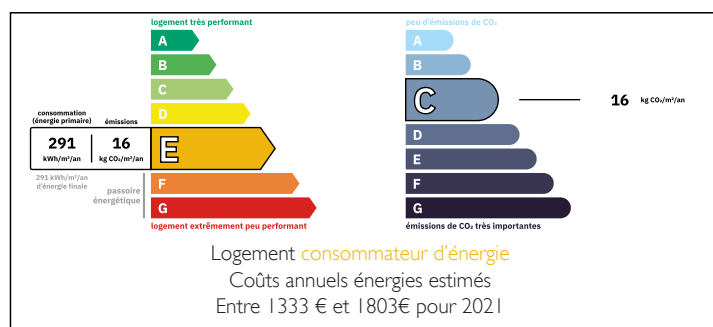
## INFORMATION

Ville:	Mialet
Département:	Dordogne
Ch:	3
SdB:	2
Surface:	116 m <sup>2</sup>
Terrain:	3271 m <sup>2</sup>

## RÉSUMÉ

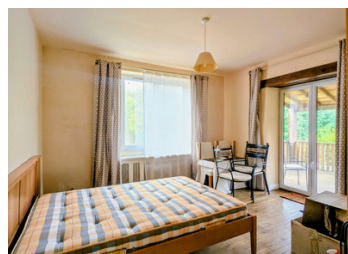
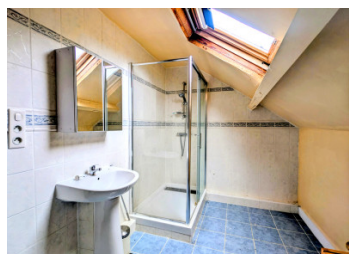
Cette belle propriété comprend trois chambres spacieuses, deux salles d'eau modernes, ainsi qu'un superbe balcon couvert offrant une vue sur le jardin.

## DPE



NB. Les prix cités font référence à des transactions en euros. Les fluctuations des taux de change ne sont pas de la responsabilité de l'agence ou de ceux qui la représentent. L'agence et ses représentants ne sont pas autorisés à faire ou donner des garanties relatives à la propriété. Ces indications ne font pas partie d'une offre ou d'un contrat et ne doivent pas être considérées comme des déclarations ou des représentations de faits, mais comme une représentation générale de la propriété. Toutes les superficies, les mesures ou les distances sont approximatives. Les textes, photographies et plans sont seulement donnés à titre indicatif et ne sont pas nécessairement complets. Leggett n'a pas testé tous les services, équipements ou installations et ne peut donc pas en garantir les spécificités.

Les informations pour les achats hors-plan sont donnés à titre indicatif seulement. La finition de la propriété peut varier. Les acheteurs sont invités à engager un spécialiste pour vérifier les plans et les spécifications énoncées dans leur contrat d'achat avec le promoteur.



## DESCRIPTION

Située derrière des portails et une haie mature, en bordure d'un petit hameau, cette propriété offre une belle intimité sans être isolée.

Le rez-de-chaussée comprend une cuisine équipée ainsi qu'un séjour/salle à manger lumineux en open space, avec un accès direct à un balcon couvert. Une chambre, également ouverte sur le balcon, et des WC séparés complètent ce niveau.

À l'étage, vous trouverez deux autres chambres, dont l'une dispose d'une salle d'eau attenante, ainsi qu'une seconde salle d'eau.

Le sous-sol est divisé en deux parties, comprenant un garage et une buanderie pratique.

Le balcon couvert constitue un espace idéal pour recevoir avec vue sur le jardin. Celui-ci est agrémenté d'arbres et d'arbustes matures, d'un petit bassin et d'un abri à bois.

Située au cœur du Parc naturel régional Périgord-Limousin, la propriété se trouve à seulement 5,5 km du village de Doumazac, offrant commerces et services de proximité. Les bourgs plus importants de Cussac (11 km) et de Châlus (13 km) sont facilement accessibles. Limoges est à environ 44 km.

-----  
Les informations sur les risques auxquels ce bien est exposé sont disponibles sur le site Géorisques : <https://www.georisques.gouv.fr>

## TAXES LOCALES

Taxe habitation: EUR

## NOTES