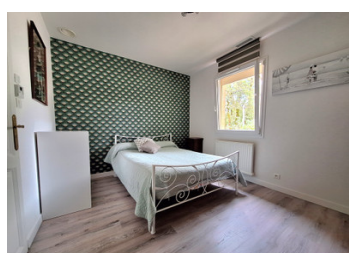
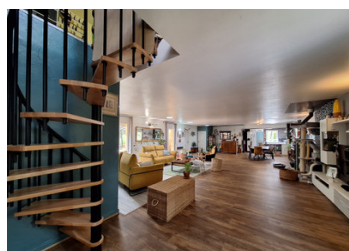


Maison 5 chambres et grand salon central



INFORMATION

Ville:	Nadaillac
Département:	Dordogne
Ch:	5
SdB:	2
Surface:	266 m ²
Terrain:	11 483 m ²

RÉSUMÉ

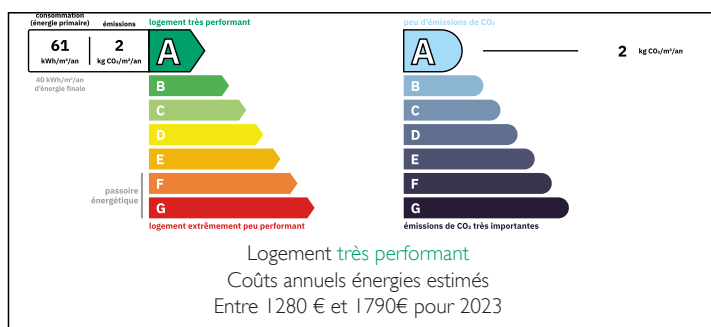
Découvrez cette superbe maison de 266 m² située sur l'axe Sarlat/Brive, implantée sur un terrain clos et arboré de 11 483 m² avec piscine au sel 15x6. Elle dispose de deux pompes à chaleur réversibles alimentées par 12 panneaux solaires, offrant une consommation énergétique très faible.

L'entrée dessert trois chambres, une salle d'eau et un vaste salon de 113 m² avec cuisine ouverte entièrement équipée, donnant sur une grande terrasse couverte et sécurisée. Deux chambres supplémentaires, une salle de bain et des toilettes complètent le rez-de-chaussée.

À l'étage, une pièce de 65 m² offre de nombreuses possibilités (bureau, salle de jeux, chambre).

À l'extérieur : hangar de 145 m² avec bureaux, carport, poulailler et serre vitrée. Une propriété idéale pour une famille ou un projet professionnel.

DPE



NB. Les prix cités font référence à des transactions en euros. Les fluctuations des taux de change ne sont pas de la responsabilité de l'agence ou de ceux qui la représentent. L'agence et ses représentants ne sont pas autorisés à faire ou donner des garanties relatives à la propriété. Ces indications ne font pas partie d'une offre ou d'un contrat et ne doivent pas être considérées comme des déclarations ou des représentations de faits, mais comme une représentation générale de la propriété. Toutes les superficies, les mesures ou les distances sont approximatives. Les textes, photographies et plans sont seulement donnés à titre indicatif et ne sont pas nécessairement complets. Leggett n'a pas testé tous les services, équipements ou installations et ne peut donc pas en garantir les spécificités.

Les informations pour les achats hors-plan sont donnés à titre indicatif seulement. La finition de la propriété peut varier. Les acheteurs sont invités à engager un spécialiste pour vérifier les plans et les spécifications énoncées dans leur contrat d'achat avec le promoteur.



TAXES LOCALES

Taxe foncière: 1300 EUR

Taxe habitation: EUR

NOTES

DESCRIPTION

Magnifique propriété de 266 m² avec piscine et dépendances – Axe Sarlat / Brive

Venez découvrir cette superbe propriété de 266 m² idéalement située sur l'axe Sarlat / Brive, implantée sur un vaste terrain clos et arboré de 11 483 m², offrant calme, confort et de multiples possibilités.

La maison bénéficie d'un excellent niveau de performance énergétique grâce à deux pompes à chaleur réversibles alimentées par 12 panneaux solaires, garantissant une consommation électrique particulièrement faible.

Composition de la maison

Entrée spacieuse desservant trois chambres et une salle d'eau.

Grand espace de vie de 113 m², lumineux et chaleureux, comprenant un salon/séjour et une cuisine ouverte entièrement équipée.

Accès direct à une large terrasse couverte et sécurisée, idéale pour les enfants et les moments de détente.

De l'autre côté du rez-de-chaussée, deux chambres supplémentaires ainsi qu'une salle de bain et des toilettes complètent l'ensemble.

À l'étage, une pièce de 65 m² actuellement aménagée en bureau, offrant de nombreuses possibilités : salle de jeux, chambre supplémentaire, espace de loisirs ou home cinéma.

Extérieurs et dépendances

Piscine au sel 15 x 6, parfaitement intégrée dans son environnement verdoyant.

Hangar de 145 m² avec bureaux attenants, idéal pour un artisan, un professionnel du bâtiment ou