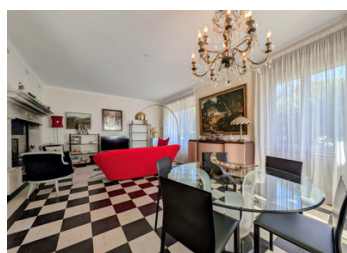
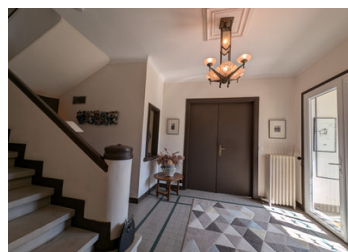


Tarn : Castres, magnifique villa d'architecte style Art Déco ,avec garage véranda et parc arboré.



INFORMATION

Ville:	Castres
Département:	Tarn
Ch:	4
SdB:	2
Surface:	169 m ²
Terrain:	910 m ²

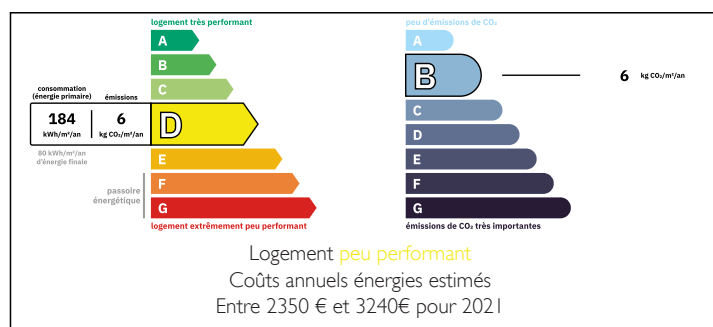


RÉSUMÉ

Si vous êtes en quête d'un bien d'exception en plein cœur de la ville , alors ne le cherchez plus, c'est ici que vous allez pouvoir poser vos valises dans cette demeure aux prestations haut de gamme, un bien de caractère et un vrai paradis !

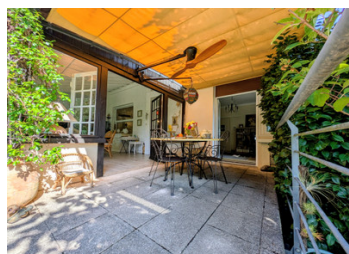
Construite dans les années 1950, conçue par un célèbre architecte dont le style affirmé et raffiné se reconnaît aisément , cette maison bourgeoise ne pourra que vous séduire avec ses 169 m² habitables plus sa véranda , et bien cachée au sein d'un parc paysager totalement clos de 910m² .

DPE



NB. Les prix cités font référence à des transactions en euros. Les fluctuations des taux de change ne sont pas de la responsabilité de l'agence ou de ceux qui la représentent. L'agence et ses représentants ne sont pas autorisés à faire ou donner des garanties relatives à la propriété. Ces indications ne font pas partie d'une offre ou d'un contrat et ne doivent pas être considérées comme des déclarations ou des représentations de faits, mais comme une représentation générale de la propriété. Toutes les superficies, les mesures ou les distances sont approximatives. Les textes, photographies et plans sont seulement donnés à titre indicatif et ne sont pas nécessairement complets. Leggett n'a pas testé tous les services, équipements ou installations et ne peut donc pas en garantir les spécificités.

Les informations pour les achats hors-plan sont donnés à titre indicatif seulement. La finition de la propriété peut varier. Les acheteurs sont invités à engager un spécialiste pour vérifier les plans et les spécifications énoncées dans leur contrat d'achat avec le promoteur.



DESCRIPTION

Franchissons le portail d'entrée, et nous voilà en présence d'une villa totalement atypique. Élégante et imposante son style art et déco est absolument remarquable ! Un pur plaisir des yeux avec ses bow-windows et larges ouvertures, balcons, terrasses véranda sous bassement en pierre , génoises , le tout sublimé par de beaux arbres allées et espaces fleuris , un réel enchantement !

Poussons la porte d'entrée en fer forgé ouvragé et nous découvrons une entrée aussi spacieuse que lumineuse , et oui le style art et déco est bien présent et sublimé .

Cette entrée avec son espace vestiaire et WC dessert un magnifique salon séjour de 33m² , cette pièce est vraiment éclatante de luminosité avec son bow-window , son sol si typique en damier sa cheminée , ses éclairages , un charme fou !

Ensuite, nous découvrons la cuisine toute aussi élégante , elle a su comme partout ailleurs garder son style et adopter la modernité nécessaire qui rend chaque pièce fonctionnelle à souhait . Cette pièce capte la luminosité incroyable offerte par la véranda qui la prolonge , une pièce de vie incroyable avec sa propre cheminée une ode à la lumière !! Mais ce n'est pas tout !!! Cette véranda s'ouvre également sur une terrasse et son store banne si besoin et l'on est totalement à l'abri de tout avec comme décors les rosiers et massifs du jardin autour , un appel à la rêverie ! Sur ce rez-de-chaussée un bureau de 16m² s'ouvre lui...

TAXES LOCALES

Taxe foncière: 2700 EUR

Taxe habitation: EUR

NOTES