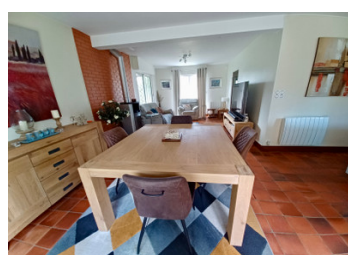
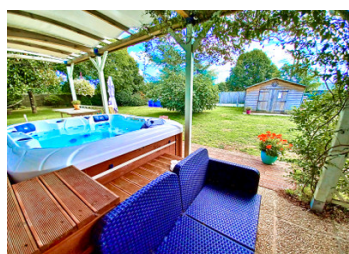


Maison T5 & garage & spa. Rafraîchie avec du goût. Jardin clos. Centre-bourg à pied & 15 minutes des plages.



INFORMATION

Ville:	Nivillac
Département:	Morbihan
Ch:	4
SdB:	2
Surface:	132 m ²
Terrain:	1353 m ²

RÉSUMÉ

REZ-DE-CHAUSSÉE

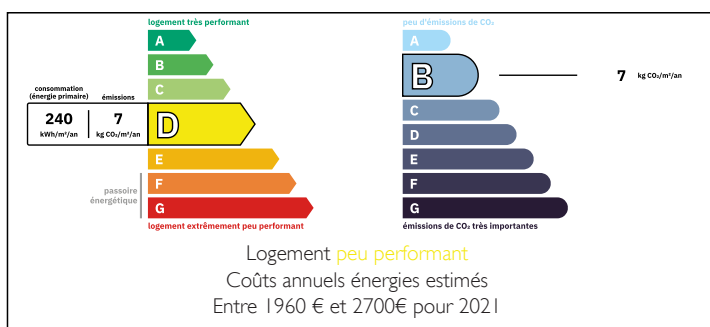
Hall d'entrée desservant un salon-séjour accueillant avec un poêle à bois
Cuisine récente, entièrement équipée et aménagée
Chambre 1 qui sert actuellement de bureau
WC avec lave-mains.
Buanderie

ÉTAGE

Dégagement
Chambre 2
Chambre 3
Salle d'eau familiale
Suite parentale avec placards, salle de bains (WC & douche et baignoire).

DÉPENDANCE

DPE



NB. Les prix cités font référence à des transactions en euros. Les fluctuations des taux de change ne sont pas de la responsabilité de l'agence ou de ceux qui la représentent. L'agence et ses représentants ne sont pas autorisés à faire ou donner des garanties relatives à la propriété. Ces indications ne font pas partie d'une offre ou d'un contrat et ne doivent pas être considérées comme des déclarations ou des représentations de faits, mais comme une représentation générale de la propriété. Toutes les superficies, les mesures ou les distances sont approximatives. Les textes, photographies et plans sont seulement donnés à titre indicatif et ne sont pas nécessairement complets. Leggett n'a pas testé tous les services, équipements ou installations et ne peut donc pas en garantir les spécificités.

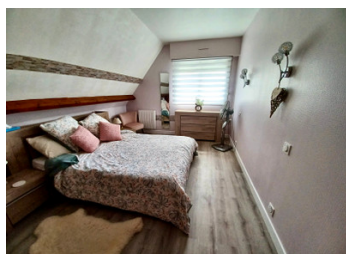
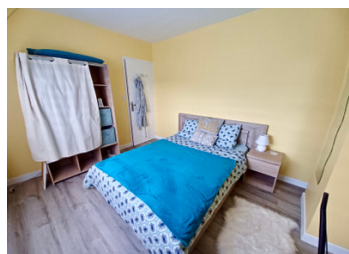
Les informations pour les achats hors-plan sont donnés à titre indicatif seulement. La finition de la propriété peut varier. Les acheteurs sont invités à engager un spécialiste pour vérifier les plans et les spécifications énoncées dans leur contrat d'achat avec le promoteur.

Spa jacuzzi

FR: 08 00 900 324 ou 0033 (0)553 566 254 FAX: 0033 (0)553 566 257 Cuisine d'extérieur

Leggett Immobilier 42 Route de Ribérac 24340 La Rochebeaucourt France Tel: 08 00 900 324 Email: contact@leggett.fr

Ne ratez pas. Elle sera vendue rapidement grâce à sa situation ; port de plaisance et plages proches & le



DESCRIPTION

Les informations sur les risques auxquels ce bien est exposé sont disponibles sur le site Géorisques : <https://www.georisques.gouv.fr>

TAXES LOCALES

Taxe foncière: **830 EUR**

Taxe habitation: **EUR**

NOTES