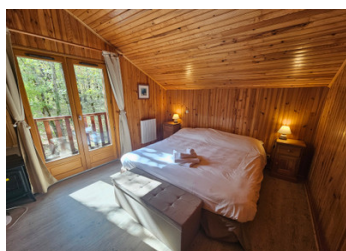


## Souillac Golf & Country Club : MAISON 4 PIÈCES – 3 CHAMBRES – SITUÉE SUR UN PARCOURS DE GOLF 18 TROUS



## INFORMATION

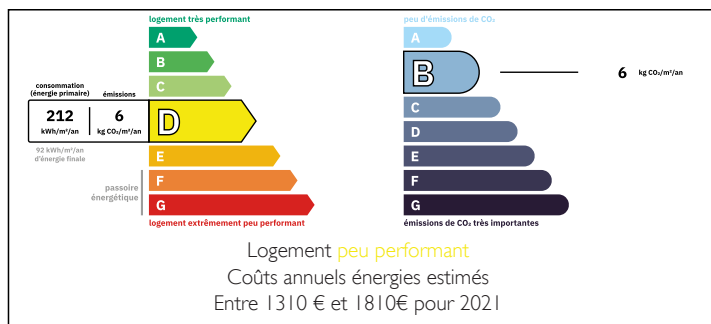
Ville:	Lachapelle-Auzac
Département:	Lot
Ch:	3
SdB:	2
Surface:	93 m <sup>2</sup>
Terrain:	554 m <sup>2</sup>



## RÉSUMÉ

Située dans un complexe convivial et très sécurisé pour les enfants avec piscines, courts de tennis et golf 18 trous, cette maison est livrée clés en main. Elle offre la possibilité de louer et comporte donc une vaste gamme de services disponibles qui permettent une organisation optimale pour gérer votre patrimoine pendant vos absences.

## DPE



NB. Les prix cités font référence à des transactions en euros. Les fluctuations des taux de change ne sont pas de la responsabilité de l'agence ou de ceux qui la représentent. L'agence et ses représentants ne sont pas autorisés à faire ou donner des garanties relatives à la propriété. Ces indications ne font pas partie d'une offre ou d'un contrat et ne doivent pas être considérées comme des déclarations ou des représentations de faits, mais comme une représentation générale de la propriété. Toutes les superficies, les mesures ou les distances sont approximatives. Les textes, photographies et plans sont seulement donnés à titre indicatif et ne sont pas nécessairement complets. Leggett n'a pas testé tous les services, équipements ou installations et ne peut donc pas en garantir les spécificités.

Les informations pour les achats hors-plan sont donnés à titre indicatif seulement. La finition de la propriété peut varier. Les acheteurs sont invités à engager un spécialiste pour vérifier les plans et les spécifications énoncées dans leur contrat d'achat avec le promoteur.



## DESCRIPTION

Chalet spacieux totalement meublé comprenant :

Rez-de-chaussée :

Salon/salle à manger carrelé. Cuisine : entièrement équipée avec four, plaque induction, lave-vaisselle, lave-linge, réfrigérateur-congélateur. Spacieuse chambre récemment ajoutée au rez-de-chaussée, alliant confort et fonctionnalité . Salle d'eau (douche, lavabo et W.-C.) porte vitrée donnant sur terrasse.

Chauffage par radiateurs électriques . Cumulus 200 L.

Premier étage : Salle de bains avec baignoire, lavabo et W.-C. 2 chambres - 1 chambre avec lits simples, et 1 chambre parentale spacieuse et lumineuse avec portes-fenêtres donnant sur balcon. La chambre principale offre de pratiques rangements intégrés et des placards parfaitement conçus.

Parking individuel pour deux véhicules : goudronné .

Les jardins sont entretenus par des jardiniers professionnels.

Sont fournis : le réseau électrique, l'eau, le téléphone, la télévision par satellite (Sky Sports). Internet haut débit.

Le Souillac Golf & Country Club est situé dans la célèbre vallée de la Dordogne, près de la ville historique de Sarlat et du site de Rocamadour, inscrit au patrimoine mondial de l'UNESCO.

Le Club est à 10 minutes de Souillac, ville qui offre une gamme complète de services : commerces, médecins, dentistes, écoles ainsi qu'un marché hebdomadaire toute l'année.

Le bien à acquérir est idéalement situé dans le complexe de golf à proximité des installations centrales et la piscine principale du club, il bénéficie également de la piscine du hameau La Gariotte( N° 39) où il se trouve.

## TAXES LOCALES

Taxe foncière: **948 EUR**

Taxe habitation: **EUR**

## NOTES