

Une ancienne boulangerie dans un village populaire à rénover

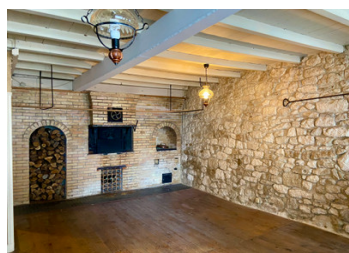


## INFORMATION

Ville:	Sigoulès-et-Flaugeac
Département:	Dordogne
Ch:	3
SdB:	1
Surface:	110 m <sup>2</sup>
Terrain:	0 m <sup>2</sup>

## RÉSUMÉ

Une occasion unique d'acquérir une maison de village de caractère qui était autrefois la boulangerie du village et qui conserve encore son grand four à pain d'origine. Cette propriété unique est un projet de rénovation complète et a le potentiel pour devenir une charmante maison de famille/de vacances de bonnes proportions.



## DPE

DPE non requis.

NB. Les prix cités font référence à des transactions en euros. Les fluctuations des taux de change ne sont pas de la responsabilité de l'agence ou de ceux qui la représentent. L'agence et ses représentants ne sont pas autorisés à faire ou donner des garanties relatives à la propriété. Ces indications ne font pas partie d'une offre ou d'un contrat et ne doivent pas être considérées comme des déclarations ou des représentations de faits, mais comme une représentation générale de la propriété. Toutes les superficies, les mesures ou les distances sont approximatives. Les textes, photographies et plans sont seulement donnés à titre indicatif et ne sont pas nécessairement complets. Leggett n'a pas testé tous les services, équipements ou installations et ne peut donc pas en garantir les spécificités.

Les informations pour les achats hors-plan sont donnés à titre indicatif seulement. La finition de la propriété peut varier. Les acheteurs sont invités à engager un spécialiste pour vérifier les plans et les spécifications énoncées dans leur contrat d'achat avec le promoteur.



## DESCRIPTION

Entrée par la rue dans la salle de séjour avec poêle à bois et le grand four de boulangerie d'origine. 6,6 x 6 m. Entrée dans la cuisine avec réservoir d'eau chaude et porte vers un petit espace extérieur. 6,4 x 2m. Porte vers la cave (non inspectée). Escalier du salon au palier du 1er étage 3,6 x 2,5m donnant accès à toutes les chambres et à la salle de bain. Chambre 1 avec lavabo et porte donnant sur le balcon 4,6 x 3,2m. Chambre 2 avec porte donnant sur le balcon 4,6 x 2,6m. Salle de bain avec lavabo, wc et baignoire 3,7 x 1,3m. Chambre 3 avec lavabo 3,7 x 4,7m. Escalier partant du palier du 1er étage et menant au grenier.

-----  
Les informations sur les risques auxquels ce bien est exposé sont disponibles sur le site Géorisques : <https://www.georisques.gouv.fr>

## TAXES LOCALES

Taxe foncière: **918 EUR**

Taxe habitation: **EUR**

## NOTES