

Maison de 2 chambres avec terrasse et jardin clos, hameau paisible près de Huelgoat



INFORMATION

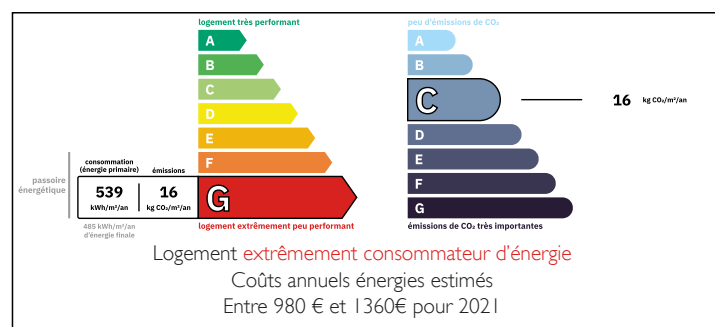
Ville:	Poullaouen
Département:	Finistère
Ch:	2
SdB:	1
Surface:	51 m ²
Terrain:	460 m ²



RÉSUMÉ

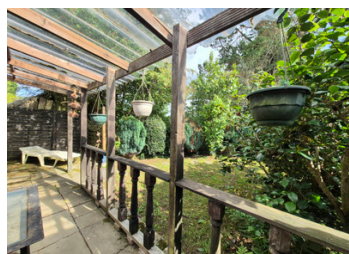
Jolie maison de 2 chambres, pleine de charme et de caractère breton, avec terrasse arrière et jardin. Située dans un hameau tranquille près de Huelgoat, idéale pour profiter du calme de la campagne et de l'authenticité bretonne.

DPE



NB. Les prix cités font référence à des transactions en euros. Les fluctuations des taux de change ne sont pas de la responsabilité de l'agence ou de ceux qui la représentent. L'agence et ses représentants ne sont pas autorisés à faire ou donner des garanties relatives à la propriété. Ces indications ne font pas partie d'une offre ou d'un contrat et ne doivent pas être considérées comme des déclarations ou des représentations de faits, mais comme une représentation générale de la propriété. Toutes les superficies, les mesures ou les distances sont approximatives. Les textes, photographies et plans sont seulement donnés à titre indicatif et ne sont pas nécessairement complets. Leggett n'a pas testé tous les services, équipements ou installations et ne peut donc pas en garantir les spécificités.

Les informations pour les achats hors-plan sont donnés à titre indicatif seulement. La finition de la propriété peut varier. Les acheteurs sont invités à engager un spécialiste pour vérifier les plans et les spécifications énoncées dans leur contrat d'achat avec le promoteur.



DESCRIPTION

Située dans un hameau paisible de Poullaouen, cette charmante maison de 2 chambres allie caractère breton et confort moderne. L'intérieur est lumineux et accueillant, offrant un cadre idéal pour un couple ou une petite famille.

À l'arrière, une terrasse intime permet de profiter pleinement du soleil et de la tranquillité, donnant sur un jardin clos typique de la région, parfait pour la détente, le jardinage ou pour les enfants et animaux. Les éléments traditionnels bretons, tels que les pierres apparentes et les poutres, ajoutent beaucoup de caractère à cette propriété.

À proximité de Huelgoat, célèbre pour sa forêt enchantée et ses sentiers de randonnée pittoresques, et à seulement 37 km des plages les plus proches, cette maison combine charme rural, patrimoine breton et accès facile à la côte et aux commodités locales.

Les informations sur les risques auxquels ce bien est exposé sont disponibles sur le site Géorisques : <https://www.georisques.gouv.fr>

TAXES LOCALES

Taxe habitation: EUR

NOTES