

Occasion rare : deux maisons historiques sur un seul terrain au cœur du charmant village d'Orbec



EXCLUSIF

INFORMATION

Ville:	Orbec
Département:	Calvados
Ch:	6
SdB:	6
Surface:	170 m ²
Terrain:	481 m ²



RÉSUMÉ

Nichée dans la ville pittoresque et pleine de caractère d'Orbec, cette propriété unique offre non pas une, mais deux belles maisons historiques sur un seul terrain, alliant à la perfection confort moderne, potentiel d'investissement et charme normand intemporel.

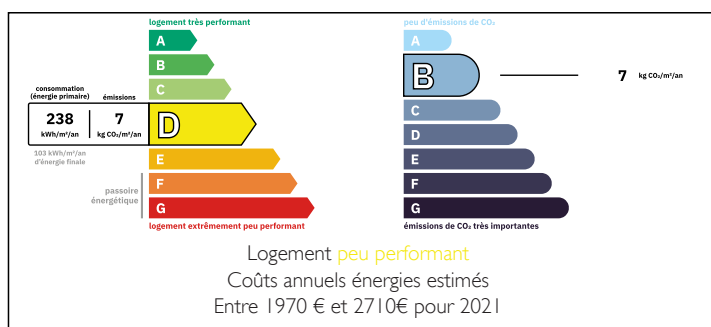
Maison principale :

Un pied-à-terre entièrement rénové comprenant 2 chambres et 2 salles de bains, idéal comme résidence principale, maison de week-end ou élégante retraite de vacances. Soigneusement restaurée avec des finitions de qualité, cette maison allie le confort moderne aux caractéristiques d'origine.

Deuxième maison :

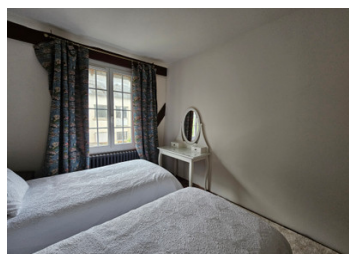
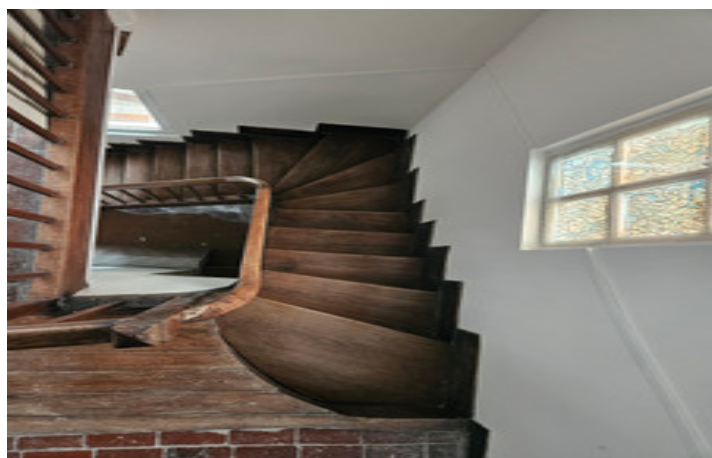
Offrant une polyvalence exceptionnelle, la deuxième propriété peut être configurée comme suit :
Trois appartements indépendants à louer pour les

DPE



NB. Les prix cités font référence à des transactions en euros. Les fluctuations des taux de change ne sont pas de la responsabilité de l'agence ou de ceux qui la représentent. L'agence et ses représentants ne sont pas autorisés à faire ou donner des garanties relatives à la propriété. Ces indications ne font pas partie d'une offre ou d'un contrat et ne doivent pas être considérées comme des déclarations ou des représentations de faits, mais comme une représentation générale de la propriété. Toutes les superficies, les mesures ou les distances sont approximatives. Les textes, photographies et plans sont seulement donnés à titre indicatif et ne sont pas nécessairement complets. Leggett n'a pas testé tous les services, équipements ou installations et ne peut donc pas en garantir les spécificités.

Les informations pour les achats hors-plan sont donnés à titre indicatif seulement. La finition de la propriété peut varier. Les acheteurs sont invités à engager un spécialiste pour vérifier les plans et les spécifications énoncées dans leur contrat d'achat avec le promoteur.



DESCRIPTION

Situé en plein cœur d'Orbec, vous êtes à quelques pas des boulangeries artisanales, des cafés et des restaurants renommés. Le charme de la ville vous entoure, tandis que les commodités quotidiennes sont à votre porte.

Raccordé au tout-à-l'égout et débordant de caractère et de potentiel, c'est une perle rare dans l'une des villes les plus appréciées de Normandie.

Ne manquez pas cette occasion unique de posséder un morceau de l'histoire de la Normandie, avec un potentiel de revenus, des conditions de vie flexibles et tout le charme dont vous pouvez rêver.

Les informations sur les risques auxquels ce bien est exposé sont disponibles sur le site Géorisques : <https://www.georisques.gouv.fr>

TAXES LOCALES

Taxe habitation: EUR

NOTES