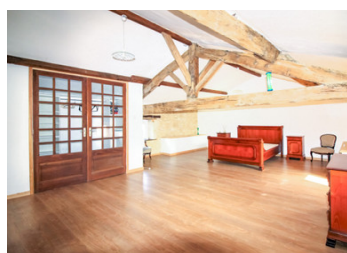


Charmante maison de village de trois chambres avec dépendances à Lonnes, Charente



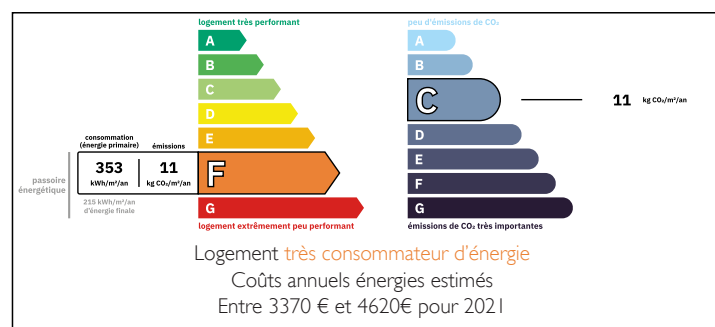
INFORMATION

Ville:	Lonnes
Département:	Charente
Ch:	3
SdB:	2
Surface:	146 m ²
Terrain:	662 m ²

RÉSUMÉ

Charmante maison de trois chambres située au cœur de Lonnes, en Charente, offrant un parfait équilibre entre authenticité et confort moderne. Avec ses pièces de vie au rez-de-chaussée, ses chambres à l'étage et ses généreuses dépendances, cette propriété constitue un choix idéal pour ceux qui recherchent une maison de campagne paisible tout en restant proche des villes et des principaux axes de transport.

DPE



NB. Les prix cités font référence à des transactions en euros. Les fluctuations des taux de change ne sont pas de la responsabilité de l'agence ou de ceux qui la représentent. L'agence et ses représentants ne sont pas autorisés à faire ou donner des garanties relatives à la propriété. Ces indications ne font pas partie d'une offre ou d'un contrat et ne doivent pas être considérées comme des déclarations ou des représentations de faits, mais comme une représentation générale de la propriété. Toutes les superficies, les mesures ou les distances sont approximatives. Les textes, photographies et plans sont seulement donnés à titre indicatif et ne sont pas nécessairement complets. Leggett n'a pas testé tous les services, équipements ou installations et ne peut donc pas en garantir les spécificités.

Les informations pour les achats hors-plan sont donnés à titre indicatif seulement. La finition de la propriété peut varier. Les acheteurs sont invités à engager un spécialiste pour vérifier les plans et les spécifications énoncées dans leur contrat d'achat avec le promoteur.



DESCRIPTION

Située dans le pittoresque village de Lonnes (16230), dans le département de la Charente, cette maison en pierre traditionnelle offre un cadre de vie agréable réparti sur trois niveaux. La propriété se compose de :

Rez-de-chaussée : séjour et cuisine.

Premier étage : deux chambres, salle d'eau avec WC et palier.

Deuxième étage : chambre avec salle de bains privative et WC.

À l'extérieur, la propriété comprend deux grandes dépendances en pierre, un jardin privatif et une cour — offrant de nombreuses possibilités d'aménagement, de stockage ou de création d'espace de vie supplémentaire.

Lonnes est un charmant village bénéficiant de commodités à proximité, dans un environnement rural paisible tout en étant bien relié aux villes voisines : Ruffec (14 km) et Mansle (10 km), deux bourgs dynamiques avec supermarchés, écoles, bars, restaurants, accès à la rivière Charente et hôpital local à Ruffec. Angoulême, la préfecture du département, se situe à environ 40 km et propose un large éventail de services, d'activités culturelles et de commerces. Cognac se trouve à environ 45 km, et Périgueux à 50 km.

En matière de transport, la propriété bénéficie d'un accès facile aux routes D939 et D737 reliant l'autoroute A10. L'aéroport d'Angoulême – Brie Champniers est à seulement 35 km, tandis que les aéroports de Bordeaux (140 km) et de Limoges (90 km) offrent des vols nationaux et internationaux.

Cette propriété représente une belle opportunité d'acquérir une authentique maison charentaise pleine de charme, avec du potentiel et une excellente accessibilité vers les principaux centres régionaux.

Les informations...

TAXES LOCALES

Taxe habitation: EUR

NOTES