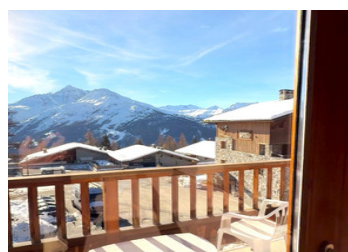


## Magnifique appartement SKI avec vues spectaculaires à vendre Station de Ski à La Rosière, Parking



## INFORMATION

Ville:	La Rosiere
Département:	Savoie
Ch:	3
SdB:	3
Surface:	130 m2
Exterieur:	12 m2



## RÉSUMÉ

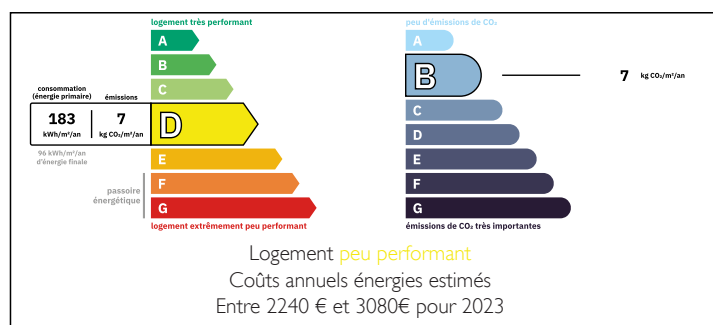
Ce grand appartement en duplex est à vendre dans le quartier très prisé des Eucherts, à La Rosière. Il est situé dans un magnifique chalet alpin.

La propriété comprend trois chambres spacieuses avec salle de bains privative, une cuisine ouverte, un coin repas et un salon qui créent un espace de vie lumineux et accueillant, idéal pour se détendre après une journée sur les pistes.

Deux balcons orientés au sud offrent une vue imprenable sur Les Arcs et la vallée de la Tarentaise en direction de Tignes et Val D'Isère, vous permettant de profiter du magnifique paysage montagneux.

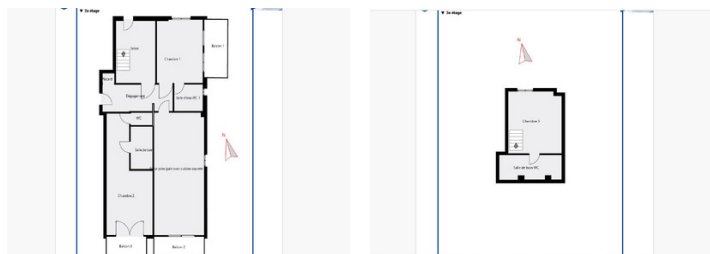
L'appartement dispose de deux places de parking réservées dans le garage intégré du chalet, garantissant un accès facile tout au long de l'année. Les propriétaires peuvent bénéficier de l'utilisation

## DPE



NB. Les prix cités font référence à des transactions en euros. Les fluctuations des taux de change ne sont pas de la responsabilité de l'agence ou de ceux qui la représentent. L'agence et ses représentants ne sont pas autorisés à faire ou donner des garanties relatives à la propriété. Ces indications ne font pas partie d'une offre ou d'un contrat et ne doivent pas être considérées comme des déclarations ou des représentations de faits, mais comme une représentation générale de la propriété. Toutes les superficies, les mesures ou les distances sont approximatives. Les textes, photographies et plans sont seulement donnés à titre indicatif et ne sont pas nécessairement complets. Leggett n'a pas testé tous les services, équipements ou installations et ne peut donc pas en garantir les spécificités.

Les informations pour les achats hors-plan sont donnés à titre indicatif seulement. La finition de la propriété peut varier. Les acheteurs sont invités à engager un spécialiste pour vérifier les plans et les spécifications énoncées dans leur contrat d'achat avec le promoteur.



## TAXES LOCALES

Taxe habitation: EUR

## NOTES

## DESCRIPTION

Cet appartement en duplex bénéficiant d'un emplacement privilégié, situé au deuxième et troisième étage, offre une surface habitable de 130 m<sup>2</sup> pour une superficie totale de 150 m<sup>2</sup>.

Entrez dans l'appartement par l'escalier commun ou l'ascenseur, et découvrez un hall d'entrée spacieux. À droite, vous trouverez la chambre principale avec salle de bains attenante, offrant une vue imprenable sur le sud depuis le balcon. Elle comprend une salle de bains avec une grande baignoire, deux lavabos en céramique encastrés dans un meuble, une douche et un sèche-serviettes électrique. Les toilettes sont séparées.

La deuxième pièce à droite est la cuisine/salle à manger/salon ouverte qui donne sur le balcon orienté sud pour profiter de la vue. Sa fenêtre supplémentaire orientée est inonde la pièce de lumière.

À gauche du couloir, vous trouverez la deuxième chambre avec salle de bains attenante et balcon. La troisième chambre avec salle de bains privative se trouve également à gauche du couloir. Vous entrez dans un salon supplémentaire (qui peut être utilisé pour accueillir des invités ou des amis supplémentaires grâce à un canapé-lit) et qui donne accès à une terrasse arrière. Un escalier mène à la chambre double avec salle de bains privative et grande salle de bains (baignoire spa double, WC, 2 lavabos en céramique, sèche-serviettes électrique et grande douche à l'italienne). Il y a également un grand espace de rangement sous les combles (12 m<sup>2</sup>) qui s'ajoute à la surface habitable.

Les installations de...