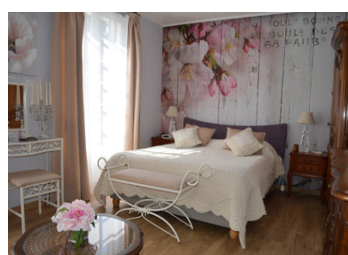
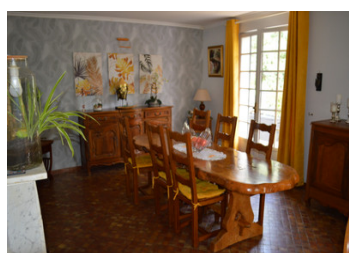


## CONDOM-Maison d'architecte proche de la voie verte et du centre-ville



## INFORMATION

Ville:	Condom
Département:	Gers
Ch:	4
SdB:	2
Surface:	205 m2
Terrain:	1333 m2

## RÉSUMÉ

Dans la petite ville de CONDOM sur le chemin de Saint Jacques de Compostelle, maison d'architecte située dans un quartier résidentiel proche de la voie verte. Ce bien se divise:

-Au rez de chaussée entrée, salon-séjour donnant sur une terrasse, cuisine récente aménagée, bureau, salle d'eau et w-c.

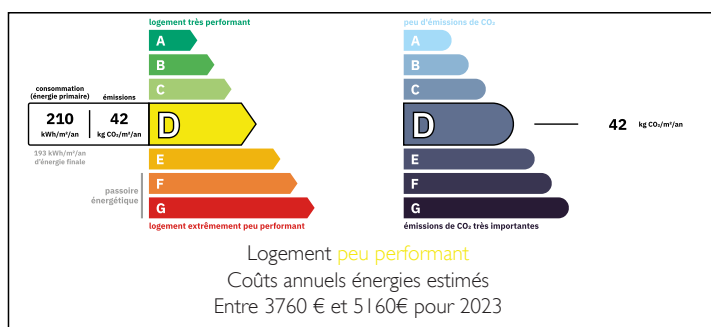
-Au demi étage: deux chambres

- Au premier étage: deux chambres donnant sur balcon et terrasse couverte, salle de bain avec w-c

- Au sous-sol: garage, chaufferie, cellier, grande cuisine d'été avec espace salle à manger couverte sur une terrasse couvert.

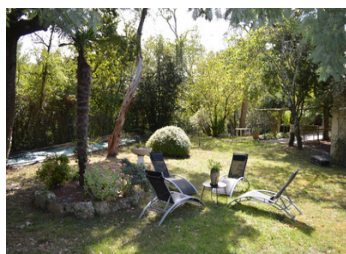
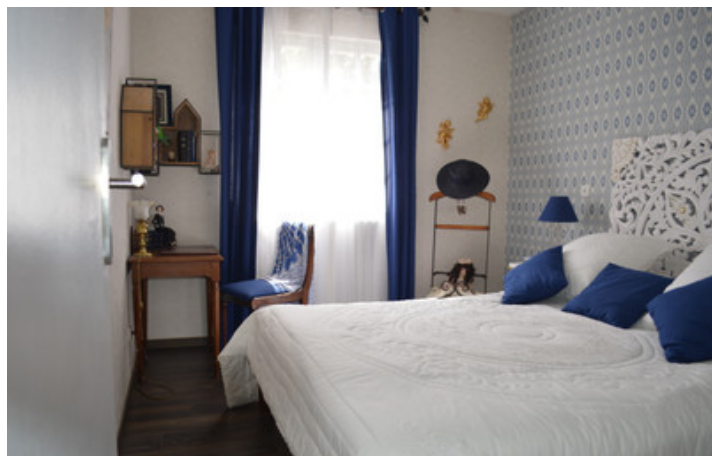
Jardin clos et très arboré notamment avec citronnier yuzu, kiwi,.....

## DPE



NB. Les prix cités font référence à des transactions en euros. Les fluctuations des taux de change ne sont pas de la responsabilité de l'agence ou de ceux qui la représentent. L'agence et ses représentants ne sont pas autorisés à faire ou donner des garanties relatives à la propriété. Ces indications ne font pas partie d'une offre ou d'un contrat et ne doivent pas être considérées comme des déclarations ou des représentations de faits, mais comme une représentation générale de la propriété. Toutes les superficies, les mesures ou les distances sont approximatives. Les textes, photographies et plans sont seulement donnés à titre indicatif et ne sont pas nécessairement complets. Leggett n'a pas testé tous les services, équipements ou installations et ne peut donc pas en garantir les spécificités.

Les informations pour les achats hors-plan sont donnés à titre indicatif seulement. La finition de la propriété peut varier. Les acheteurs sont invités à engager un spécialiste pour vérifier les plans et les spécifications énoncées dans leur contrat d'achat avec le promoteur.



## DESCRIPTION

Maison atypique de construction traditionnelle aux volumes généreux. Aucun travaux n'est à prévoir si ce n'est le double-vitrage et l'assainissement. Le bien n'a aucun vis à vis et est entouré de parcelles non constructibles.

Ce bien peut convenir pour la création de chambres d'hôte ou adapté aux pèlerins notamment par sa quiétude.

-----  
Les informations sur les risques auxquels ce bien est exposé sont disponibles sur le site Géorisques : <https://www.georisques.gouv.fr>

## TAXES LOCALES

**Taxe foncière: 2250 EUR**

**Taxe habitation: EUR**

## NOTES