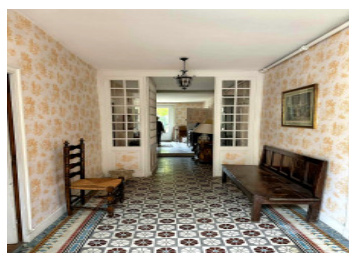
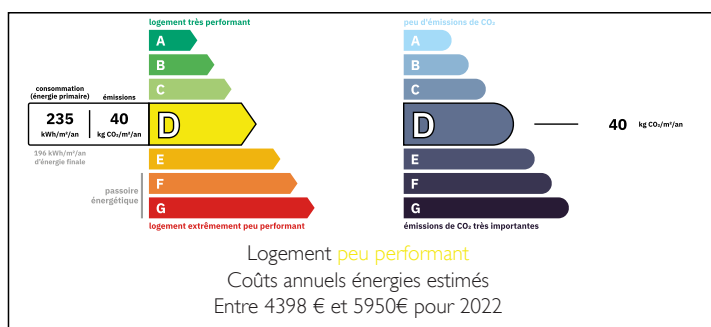


## Maison de caractère du 19ème siècle avec dépendances et grand jardin au cœur du village de Blasimon



### DPE



## INFORMATION

Ville:	Blasimon
Département:	Gironde
Ch:	4
SdB:	2
Surface:	240 m <sup>2</sup>
Terrain:	2000 m <sup>2</sup>

## RÉSUMÉ

Maison ancienne du XIXème située au cœur de Blasimon. Commodités accessibles à pieds : épicerie, salon de thé, centre médical...

Possibilité d'en faire deux logements indépendants avec pour chacun une grande parcelle ou d'y créer un commerce en gardant une grande partie de la maison réservée à l'usage privé.

Une grande entrée lumineuse dessert un beau salon avec cheminée, une salle à manger, une souillarde fonctionnelle, deux chambres dont une possède sa propre salle d'eau et un WC. Un second salon très intimiste, une buanderie, une chaufferie, un chai, une seconde cuisine, une salle de bain et un wc indépendant.

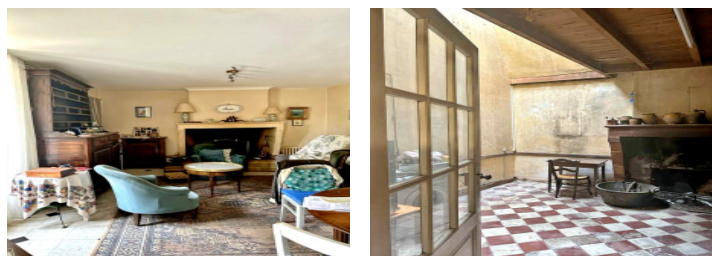
A l'étage, deux chambres, une salle d'eau, un grenier.

Une très grande terrasse borde la maison à l'arrière et donne sur un magnifique terrain de 2000 m<sup>2</sup> sans vis à vis arboré et clos.

De cette terrasse, vous découvrirez un très beau...

NB. Les prix cités font référence à des transactions en euros. Les fluctuations des taux de change ne sont pas de la responsabilité de l'agence ou de ceux qui la représentent. L'agence et ses représentants ne sont pas autorisés à faire ou donner des garanties relatives à la propriété. Ces indications ne font pas partie d'une offre ou d'un contrat et ne doivent pas être considérées comme des déclarations ou des représentations de faits, mais comme une représentation générale de la propriété. Toutes les superficies, les mesures ou les distances sont approximatives. Les textes, photographies et plans sont seulement donnés à titre indicatif et ne sont pas nécessairement complets. Leggett n'a pas testé tous les services, équipements ou installations et ne peut donc pas en garantir les spécificités.

Les informations pour les achats hors-plan sont donnés à titre indicatif seulement. La finition de la propriété peut varier. Les acheteurs sont invités à engager un spécialiste pour vérifier les plans et les spécifications énoncées dans leur contrat d'achat avec le promoteur.



## DESCRIPTION

Maison ancienne du XIXème située au cœur de Blasimon. Commodités accessibles à pieds : épicerie, salon de thé, centre médical...

Possibilité d'en faire deux logements indépendants avec pour chacun une grande parcelle ou d'y créer un commerce en gardant une grande partie de la maison réservée à l'usage privé.

Une grande entrée lumineuse dessert un beau salon avec cheminée, une salle à manger, une souillarde fonctionnelle, deux chambres dont une possède sa propre salle d'eau et un WC. Un second salon très intimiste, une buanderie, une chaufferie, un chai, une seconde cuisine, une salle de bain et un wc indépendant.

A l'étage, deux chambres, une salle d'eau, un grenier.

Une très grande terrasse borde la maison à l'arrière et donne sur un magnifique terrain de 2000 m2 sans vis à vis arboré et clos.

De cette terrasse, vous découvrirez un très beau pigeonnier et un grand garage double avec son accès indépendant sur la rue.

Des travaux sont à prévoir mais la maison est habitable en l'état.

-----

Les informations sur les risques auxquels ce bien est exposé sont disponibles sur le site Géorisques : <https://www.georisques.gouv.fr>

## TAXES LOCALES

**Taxe foncière:** 1115 EUR

**Taxe habitation:** EUR

## NOTES