

Maison de ville de deux/trois chambres avec jardin et garage séparé intra-muros de Richelieu à rafraîchir.

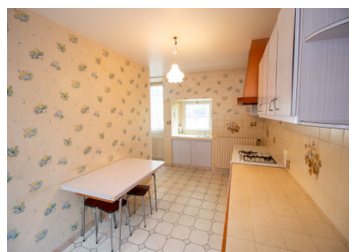


## INFORMATION

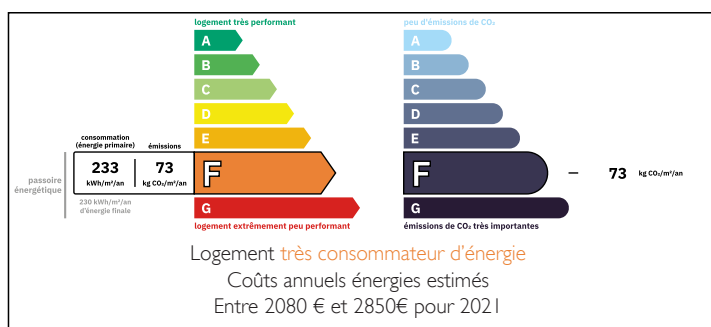
Ville:	Richelieu
Département:	Indre-et-Loire
Ch:	3
SdB:	1
Surface:	113 m <sup>2</sup>
Terrain:	342 m <sup>2</sup>

## RÉSUMÉ

Opportunité de mettre votre propre empreinte sur cette maison de ville spacieuse et lumineuse avec jardin orienté à l'ouest et garage séparé dans les murs historiques de Richelieu. La propriété est idéalement située pour toutes les commodités que la ville offre.

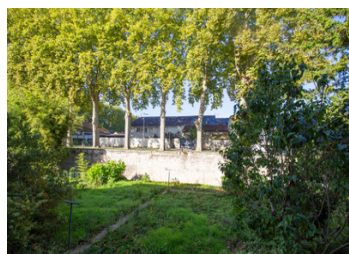


## DPE



NB. Les prix cités font référence à des transactions en euros. Les fluctuations des taux de change ne sont pas de la responsabilité de l'agence ou de ceux qui la représentent. L'agence et ses représentants ne sont pas autorisés à faire ou donner des garanties relatives à la propriété. Ces indications ne font pas partie d'une offre ou d'un contrat et ne doivent pas être considérées comme des déclarations ou des représentations de faits, mais comme une représentation générale de la propriété. Toutes les superficies, les mesures ou les distances sont approximatives. Les textes, photographies et plans sont seulement donnés à titre indicatif et ne sont pas nécessairement complets. Leggett n'a pas testé tous les services, équipements ou installations et ne peut donc pas en garantir les spécificités.

Les informations pour les achats hors-plan sont donnés à titre indicatif seulement. La finition de la propriété peut varier. Les acheteurs sont invités à engager un spécialiste pour vérifier les plans et les spécifications énoncées dans leur contrat d'achat avec le promoteur.



## DESCRIPTION

Une maison de ville comprenant :

Au rez-de chaussée :

Cuisine (12.5 m<sup>2</sup>)

Salon (23 m<sup>2</sup>)

Hall d'entrée (5 m<sup>2</sup>)

WC (1 m<sup>2</sup>)

Chambre (13 m<sup>2</sup>) avec douche et lavabo

A l'étage :

Chambre (14 m<sup>2</sup>)

Chambre (34 m<sup>2</sup>) en deux parties

Salle de bain (6 m<sup>2</sup>) avec baignoire, lavabo et douche

Sous-sol :

Cave (31 m<sup>2</sup>)

Réserve de fioul (11 m<sup>2</sup>)

Chaufferie (10 m<sup>2</sup>)

Jardin dans les douves

Garage séparé (14 m<sup>2</sup>) avec grenier au-dessus

\*\*Les mesures sont approximatives et ne sont pas contractuelles.\*\*

-----

Les informations sur les risques auxquels ce bien est exposé sont disponibles sur le site Géorisques : <https://www.georisques.gouv.fr>

## TAXES LOCALES

Taxe foncière: **949 EUR**

Taxe habitation: **EUR**

## NOTES