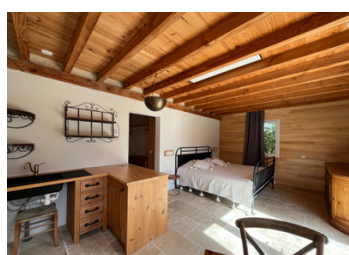
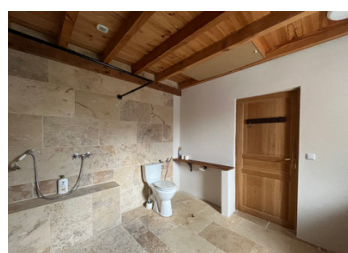
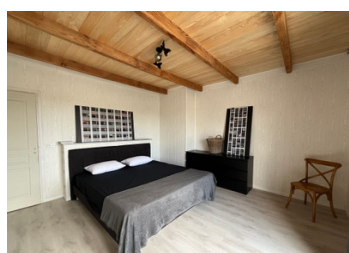


Maison atypique et confortable de 6 chambres



INFORMATION

Ville:	Sigoulès-et-Flaugeac
Département:	Dordogne
Ch:	6
SdB:	3
Surface:	291 m ²
Terrain:	1241 m ²

RÉSUMÉ

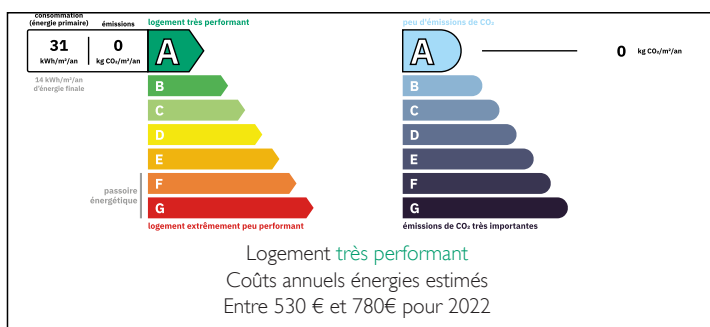
Située dans un petit village calme de Dordogne avec un supermarché et autres petits commerces de proximité, Cette spacieuse maison familiale de 291 m² habitables, alliant confort moderne, espaces généreux et performance énergétique (DPE classé A) dispose de 6 chambres.

Elle séduit par sa luminosité, ses prestations hauts de gammes et ses volumes harmonieux.

- climatisation réversible
- VMC double flux
- eau sanitaire par ballons d'eau chaude thermodynamiques
- menuiseries double vitrage
- assainissement collectif
- DPE A : très faible consommation énergétique et confort optimal toute l'année !

Bergerac et son aéroport se trouvent à environ

DPE



NB. Les prix cités font référence à des transactions en euros. Les fluctuations des taux de change ne sont pas de la responsabilité de l'agence ou de ceux qui la représentent. L'agence et ses représentants ne sont pas autorisés à faire ou donner des garanties relatives à la propriété. Ces indications ne font pas partie d'une offre ou d'un contrat et ne doivent pas être considérées comme des déclarations ou des représentations de faits, mais comme une représentation générale de la propriété. Toutes les superficies, les mesures ou les distances sont approximatives. Les textes, photographies et plans sont seulement donnés à titre indicatif et ne sont pas nécessairement complets. Leggett n'a pas testé tous les services, équipements ou installations et ne peut donc pas en garantir les spécificités.

Les informations pour les achats hors-plan sont donnés à titre indicatif seulement. La finition de la propriété peut varier. Les acheteurs sont invités à engager un spécialiste pour vérifier les plans et les spécifications énoncées dans leur contrat d'achat avec le promoteur.



DESCRIPTION

Le rez-de-chaussée comprend une entrée(12,65m²), un salon lumineux (33,8m²) avec un poêle à granulés, une salle d'eau,(6,30m²) une buanderie, une chambre (16,89m²), une chambre parentale avec et sa salle d'eau (24,60m² et 9,80m²) et une cuisine/salle à manger avec un piscine intérieure chauffée (104m²).

A l'étage, un palier dessert un dressing, quatre chambres(17,60m², 18,97m², 13,28m² et 9,30m²), une salle d'eau, et un WC.

Le salon donne accès à une terrasse couverte et un espace extérieur pour des moments de détente sans vis à vis.

Les informations sur les risques auxquels ce bien est exposé sont disponibles sur le site Géorisques : <https://www.georisques.gouv.fr>

TAXES LOCALES

Taxe foncière: 1443 EUR

Taxe habitation: EUR

NOTES