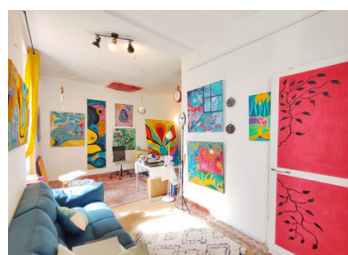
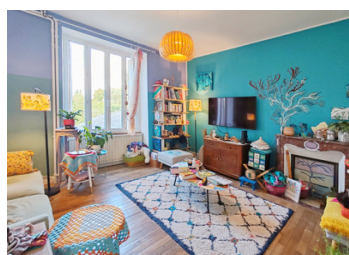


Maison d'artiste 3 chambres dans un village vivant - avec studio, lieu de travail ou deuxième pièce de vie



INFORMATION

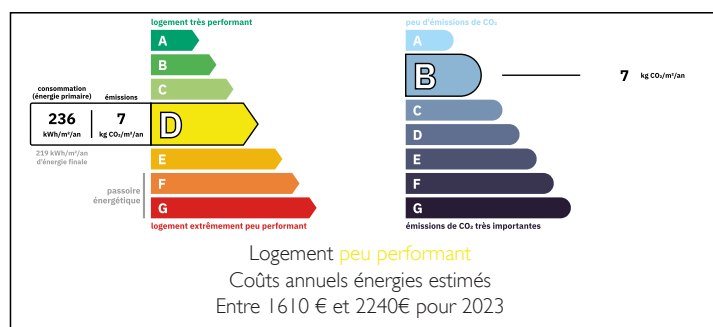
Ville:	Betz-le-Château
Département:	Indre-et-Loire
Ch:	3
SdB:	1
Surface:	147 m ²
Terrain:	2250 m ²

RÉSUMÉ

Cette maison d'artiste située à Betz-le-Château dispose de deux portes d'entrée : l'une donne accès à la maison principale de trois chambres, l'autre à l'espace actuellement utilisé comme atelier d'artiste. Cet atelier fait toujours partie de la maison et pourrait facilement être utilisé comme espace de vie supplémentaire, mais son entrée séparée et son parking à l'avant en font un lieu idéal pour continuer à l'utiliser comme atelier ou pour toute autre activité professionnelle à domicile où vous souhaitez recevoir des clients. Il dispose également de son propre lavabo et de toilettes sèches (plomberie en place pour réinstaller des toilettes « normales » si souhaité).

La maison, qui était autrefois le bureau de poste du village, comprend une cuisine avec une porte donnant sur une terrasse et des marches menant au jardin, un salon et, à l'étage, un joli...

DPE



NB. Les prix cités font référence à des transactions en euros. Les fluctuations des taux de change ne sont pas de la responsabilité de l'agence ou de ceux qui la représentent. L'agence et ses représentants ne sont pas autorisés à faire ou donner des garanties relatives à la propriété. Ces indications ne font pas partie d'une offre ou d'un contrat et ne doivent pas être considérées comme des déclarations ou des représentations de faits, mais comme une représentation générale de la propriété. Toutes les superficies, les mesures ou les distances sont approximatives. Les textes, photographies et plans sont seulement donnés à titre indicatif et ne sont pas nécessairement complets. Leggett n'a pas testé tous les services, équipements ou installations et ne peut donc pas en garantir les spécificités.

Les informations pour les achats hors-plan sont donnés à titre indicatif seulement. La finition de la propriété peut varier. Les acheteurs sont invités à engager un spécialiste pour vérifier les plans et les spécifications énoncées dans leur contrat d'achat avec le promoteur.



DESCRIPTION

Parking privé devant la maison.

Entrée à gauche menant au studio double aspect (31m²) avec evier et toilettes seches (1,6m²) - la plomberie est en place pour remettre une toilette "normale" si vous en avez envie.

Un dégagement connecte ce studio à la seconde entrée (5,3m²), qui mène à son tour à la cuisine (10,5m²) et le salon (17m²). Un autre espace en bas de l'escalier (5m²) pourrait être ouvert à l'entrée principale.

Emprunter l'escalier peint à la main par l'artiste propriétaire pour trouver à l'étage, un large couloir, très bien illuminé par les trois fenêtres devant, menant aux trois chambres (de 13m², 15,5m² et 14,7m²), une grande salle de bains (11m²) et un WC (1,6m²).

Derrière une porte, l'escalier continue jusqu'au grenier aménageable.

Derrière la maison (accessible soit par la cuisine, soit par un passage sur le côté de la propriété), se trouve un premier niveau de jardin, dominé par un magnifique tilleul, juste en dessous de la cuisine avec quelques petites dépendances, puis une pente qui descend vers un grand pré planté de divers arbres (dont plusieurs arbres fruitiers) et, tout en bas, un poulailler et un potager.

Il y a une boulangerie dans le village, école et garderie, et divers artisans et producteurs. Il y a aussi une bonne vie associative pour ceux qui ont envie de participer. A seulement 18km de la cité historique de Loches avec son château, hôpital, et tous services commerciaux.

L'aéroport de Tours est à moins de 60km.

Les informations sur les risques auxquels...

TAXES LOCALES

Taxe habitation: EUR

NOTES