

Une propriété unique composée de deux maisons séparées par une spacieuse grange.



EXCLUSIF

INFORMATION

Ville:	Les Cars
Département:	Haute-Vienne
Ch:	6
SdB:	3
Surface:	232 m2
Terrain:	3325 m2

RÉSUMÉ

Cette propriété unique dans le village calme de Les Cars se compose de deux maisons séparées reliées par une spacieuse grange.

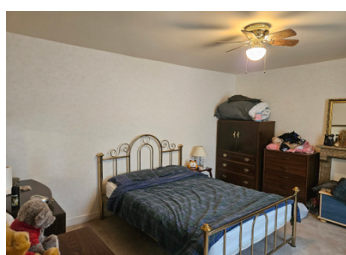
Chaque maison dispose de trois chambres et d'une salle de bain à l'étage. La maison principale offre un salon chaleureux avec un poêle à bois, complété par un chauffage central au gaz de ville. Elle bénéficie également d'une salle d'eau supplémentaire au rez-de-chaussée, située près de l'accès au jardin privé. Ce jardin, sans vis-à-vis, dispose d'une piscine et est directement accessible depuis la maison.

La seconde habitation est idéale pour un projet de gîte ou comme maison d'amis. Elle dispose d'une pièce de vie lumineuse avec une cuisine américaine moderne. À l'étage, vous trouverez également trois chambres et une salle de bain."

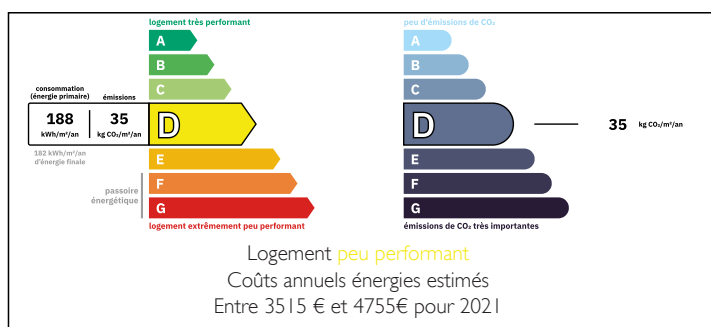
La propriété est raccordée au tout-à-l'égout.

NB. Les prix cités font référence à des transactions en euros. Les fluctuations des taux de change ne sont pas de la responsabilité de l'agence ou de ceux qui la représentent. L'agence et ses représentants ne sont pas autorisés à faire ou donner des garanties relatives à la propriété. Ces indications ne font pas partie d'une offre ou d'un contrat et ne doivent pas être considérées comme des déclarations ou des représentations de faits, mais comme une représentation générale de la propriété. Toutes les superficies, les mesures ou les distances sont approximatives. Les textes, photographies et plans sont seulement donnés à titre indicatif et ne sont pas nécessairement complets. Leggett n'a pas testé tous les services, équipements ou installations et ne peut donc pas en garantir les spécificités.

Les informations pour les achats hors-plan sont donnés à titre indicatif seulement. La finition de la propriété peut varier. Les acheteurs sont invités à engager un spécialiste pour vérifier les plans et les spécifications énoncées dans leur contrat d'achat avec le promoteur.



DPE





TAXES LOCALES

Taxe foncière: 1140 EUR

Taxe habitation: EUR

NOTES

DESCRIPTION

Bienvenue dans cette propriété unique située dans le charmant village de Les Cars, qui offre deux maisons distinctes reliées par une spacieuse grange.

La maison principale se compose d'un salon chaleureux avec de belles poutres apparentes et un poêle à bois. Pour plus de confort, la maison dispose également du chauffage central au gaz de ville. La cuisine est située sur la gauche, avec un dégagement menant à une douche et des toilettes. De là, vous avez un accès direct au jardin isolé avec une piscine privée, vous permettant de profiter d'une baignade agréable sans aucune interruption. Le premier étage de la maison principale comprend trois chambres et une salle de bains séparée.

Une porte dans le salon mène à une grande grange qui relie les deux habitations. Le sol de la grange est déjà isolé et quelques rénovations initiales ont été réalisées, ce qui en fait un espace vierge pour que vous puissiez créer l'aménagement de votre choix. Depuis la grange, vous pouvez accéder à la seconde maison, qui est idéale pour accueillir la famille et les amis, ou pour être utilisée en tant que gîte locatif.

La deuxième maison dispose d'une grande pièce de vie ouverte avec une cuisine ouverte moderne et un espace salle à manger, créant une atmosphère très calme et lumineuse. Des toilettes sont situées au rez-de-chaussée. À l'étage, vous trouverez trois chambres et une salle de bains séparée. Les deux maisons sont joliment rénovées et disposent de finitions de haute qualité.

La...