

Calme et intimité sur grand terrain arboré, maison d'architecte aux portes de Carcassonne, 4 chambres



INFORMATION

Ville:	Villemoustaussou
Département:	Aude
Ch:	4
SdB:	2
Surface:	157 m ²
Terrain:	2050 m ²

RÉSUMÉ

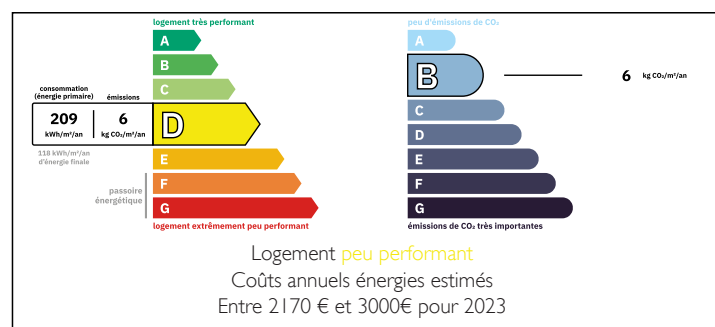
Maison d'architecte de 2003 aux portes de Carcassonne, sur un terrain de plus de 2000 m² au milieu des pins, sans vis-à-vis et au calme.

Au rez-de-chaussée : pièce de vie lumineuse avec insert bois d'environ 45m² avec plafond cathédrale et cuisine ouverte équipée, suite parentale de 18 m² avec salle de bain et dressing donnant sur la piscine, un bureau, buanderie et arrière-cuisine.

À l'étage : 3 chambres avec rangements, salle d'eau et wc, et au 2e niveau, une pièce de 19 m² modulable en chambre ou salle de jeux.

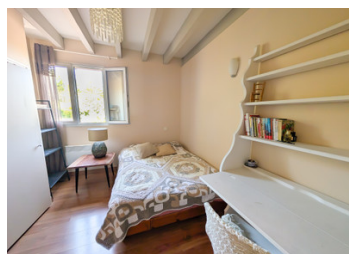
L'extérieur est entièrement clôturé avec portail électrique. La piscine au sel a été ajoutée en 2010 et des espaces pratiques complètent la maison : poolhouse avec cuisine d'été et wc, cabanon de jardin, carport pour 2 voitures avec atelier. Le puit équipé d'une pompe permet d'arroser la...

DPE



NB. Les prix cités font référence à des transactions en euros. Les fluctuations des taux de change ne sont pas de la responsabilité de l'agence ou de ceux qui la représentent. L'agence et ses représentants ne sont pas autorisés à faire ou donner des garanties relatives à la propriété. Ces indications ne font pas partie d'une offre ou d'un contrat et ne doivent pas être considérées comme des déclarations ou des représentations de faits, mais comme une représentation générale de la propriété. Toutes les superficies, les mesures ou les distances sont approximatives. Les textes, photographies et plans sont seulement donnés à titre indicatif et ne sont pas nécessairement complets. Leggett n'a pas testé tous les services, équipements ou installations et ne peut donc pas en garantir les spécificités.

Les informations pour les achats hors-plan sont donnés à titre indicatif seulement. La finition de la propriété peut varier. Les acheteurs sont invités à engager un spécialiste pour vérifier les plans et les spécifications énoncées dans leur contrat d'achat avec le promoteur.



DESCRIPTION

Le chauffe-eau tout comme la pompe de la piscine ont été changé très récemment.

Mesures des pièces pour information :

RDC

- entrée/ dégagement : 8.06m²
- pièce à vivre y compris la cuisine ouverte : 44.5m²
- bureau 7.2m²
- arrière-cuisine 7.6m²
- wc 2.7m²
- buanderie 5.6m²
- chambre parentale 17.7m²

1ER ETAGE :

- palier 9.63m²
- salle d'eau 4.72m²
- wc 1.37m²
- chambre 10.8m² avec 2 placards
- chambre 9.33m² avec placard sous escalier
- chambre 9.17m² avec placard

2EME ETAGE

- salle de jeux 18.7m²

Les informations sur les risques auxquels ce bien est exposé sont disponibles sur le site Géorisques : <https://www.georisques.gouv.fr>

TAXES LOCALES

Taxe foncière: 2592 EUR

Taxe habitation: EUR

NOTES