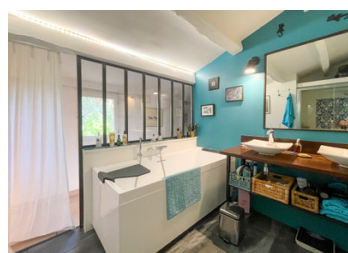
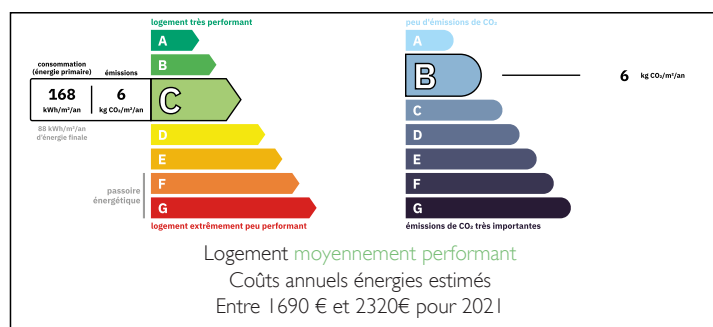


Maison d'architecte avec piscine, vue panoramique, à quelques pas du village de Claviers



DPE



INFORMATION

Ville:	Claviers
Département:	Var
Ch:	3
SdB:	2
Surface:	137 m ²
Terrain:	1500 m ²

RÉSUMÉ

À quelques pas du village pittoresque de Claviers, cette maison de 3 chambres conçue par un architecte allie un design soigné au confort et à la fonctionnalité. Répartie sur trois niveaux, la propriété offre des intérieurs lumineux et spacieux ainsi qu'une vue panoramique.

Conçue sur trois niveaux, la maison dispose d'espaces de vie lumineux, d'un salon confortable avec cheminée, d'une cuisine moderne ouvrant sur une terrasse couverte et d'une suite parentale avec salle de bains, dressing et terrasse privée.

À l'extérieur, plusieurs coins salon, une piscine avec une vue imprenable et une allée fermée créent un cadre idéal pour se détendre et recevoir.

Avec ses 16 panneaux solaires, sa connexion Internet par fibre optique, la climatisation et son tout à l'égout, cette villa est idéale comme résidence

NB. Les prix cités font référence à des transactions en euros. Les fluctuations des taux de change ne sont pas de la responsabilité de l'agence ou de ceux qui la représentent. L'agence et ses représentants ne sont pas autorisés à faire ou donner des garanties relatives à la propriété. Ces indications ne font pas partie d'une offre ou d'un contrat et ne doivent pas être considérées comme des déclarations ou des représentations de faits, mais comme une représentation générale de la propriété. Toutes les superficies, les mesures ou les distances sont approximatives. Les textes, photographies et plans sont seulement donnés à titre indicatif et ne sont pas nécessairement complets. Leggett n'a pas testé tous les services, équipements ou installations et ne peut donc pas en garantir les spécificités.

Les informations pour les achats hors-plan sont donnés à titre indicatif seulement. La finition de la propriété peut varier. Les acheteurs sont invités à engager un spécialiste pour vérifier les plans et les spécifications énoncées dans leur contrat d'achat avec le promoteur.



DESCRIPTION

Au rez-de-chaussée, vous trouverez deux chambres, une salle d'eau, une cuisine moderne avec accès à une terrasse couverte parfaite pour les repas en plein air, et une buanderie pratique. Le premier étage est dédié à une suite parentale, avec salle de bains, dressing et terrasse privée. Le rez-de-jardin comprend une salle à manger accueillante, un salon confortable avec cheminée, un bureau et un débarras.

À l'extérieur, plusieurs coins salon offrent un cadre idéal pour se détendre et recevoir, tandis que la piscine permet de profiter pleinement de la vue imprenable.

Les équipements modernes comprennent 16 panneaux solaires, la climatisation dans la suite parentale, une chaudière thermodynamique, l'internet par fibre optique et le raccordement au tout-à-l'égout.

Il s'agit d'une propriété vraiment unique dans un emplacement très recherché, une opportunité à ne pas manquer.

Les informations sur les risques auxquels ce bien est exposé sont disponibles sur le site Géorisques : <https://www.georisques.gouv.fr>

TAXES LOCALES

Taxe foncière: 1300 EUR

Taxe habitation: EUR

NOTES