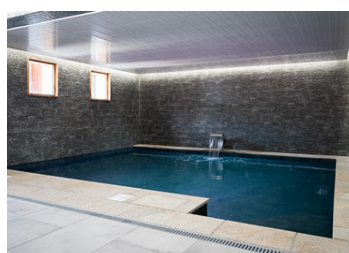


Spacieux appartement en duplex à vendre au pied des pistes à Sainte-Foy, grande terrasse exposée sud



INFORMATION

Ville:	Sainte-Foy-Tarentaise
Département:	Savoie
Ch:	4
SdB:	4
Surface:	148 m ²
Terrain:	0 m ²

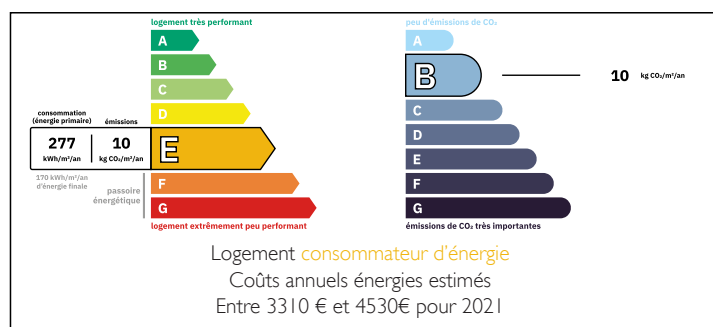


RÉSUMÉ

Un appartement au pied des pistes vraiment fantastique, situé dans la station de ski très prisée et familiale de Sainte Foy Tarentaise. Actuellement en cours de rénovation, le projet prévoit la création de 4 chambres, d'une grande cuisine, d'un coin repas et d'un salon donnant sur une vaste terrasse privée exposée sud. La vue depuis la terrasse sur le Mont Pourri et le sommet de l'Aiguille Rouge aux Arcs est sensationnelle.

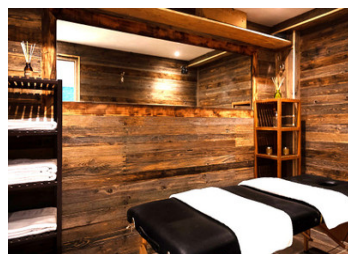
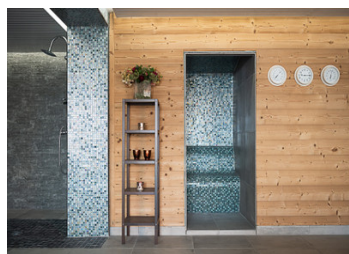
L'appartement bénéficiera de 2 places de parking privées spacieuses en sous-sol, d'une cave de rangement, d'un casier à skis et aura accès aux installations de spa de luxe sur place.

DPE



NB. Les prix cités font référence à des transactions en euros. Les fluctuations des taux de change ne sont pas de la responsabilité de l'agence ou de ceux qui la représentent. L'agence et ses représentants ne sont pas autorisés à faire ou donner des garanties relatives à la propriété. Ces indications ne font pas partie d'une offre ou d'un contrat et ne doivent pas être considérées comme des déclarations ou des représentations de faits, mais comme une représentation générale de la propriété. Toutes les superficies, les mesures ou les distances sont approximatives. Les textes, photographies et plans sont seulement donnés à titre indicatif et ne sont pas nécessairement complets. Leggett n'a pas testé tous les services, équipements ou installations et ne peut donc pas en garantir les spécificités.

Les informations pour les achats hors-plan sont donnés à titre indicatif seulement. La finition de la propriété peut varier. Les acheteurs sont invités à engager un spécialiste pour vérifier les plans et les spécifications énoncées dans leur contrat d'achat avec le promoteur.



DESCRIPTION

Petit programme immobilier exclusif de seulement 6 appartements dans un chalet alpin exceptionnel, situé dans la station de ski de Sainte Foy.

Cet appartement duplex unique aura une superficie d'environ 160 m² et comprendra 4 chambres, un salon ouvert avec cheminée, une cuisine toute neuve et un coin repas.

Le salon donne sur une très grande terrasse privée exposée sud avec vue sur les pistes et les montagnes environnantes.

La propriété dispose d'un accès direct aux pistes.

La société de gestion et de tourisme établie propose un service de location flexible via un contrat de cession-bail et inclus les services de gestion locative.

Vous pouvez profiter des excellentes installations du spa, qui comprennent une piscine intérieure, un sauna, un hammam, une salle de massage, un vestiaire avec douche et des jacuzzis sur la terrasse extérieure avec un espace pour prendre le soleil. L'utilisation gratuite de ces installations est inclus dans le contrat de location.

L'appartement bénéficie du chauffage au sol.

Situé au 1er et au 2e étage de ce chalet boutique exceptionnel.

2 places de parking couvertes dans le parking souterrain sécurisé de l'immeuble.

La propriété fait partie d'une copropriété. Les frais annuels s'élèveront à environ 5 280 €.

La propriété dispose de toutes les commodités à proximité, notamment une supérette, des restaurants de qualité, un bar à vin et une épicerie fine, un magasin de location de matériel de ski et des boutiques.

TAXES LOCALES

Taxe habitation: EUR

NOTES