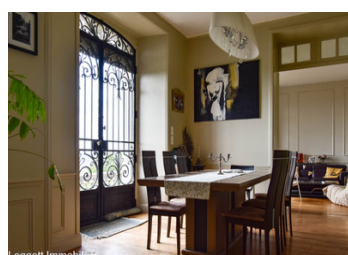
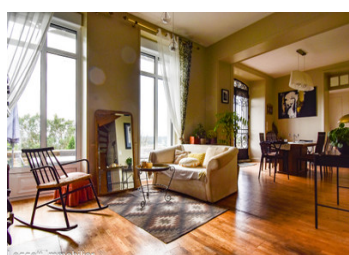
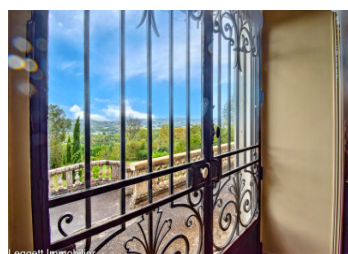


Belle maison a moins de 15ms de Brive centre, avec 4 Chambres piscine, parc clos offrant vues panoramiques



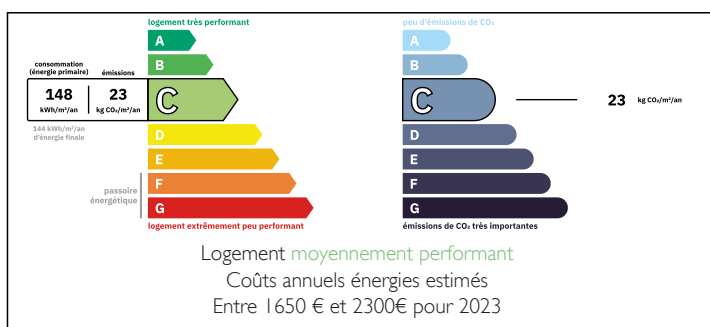
INFORMATION

Ville:	Allasac
Département:	Corrèze
Ch:	4
SdB:	2
Surface:	148 m2
Terrain:	6461 m2

RÉSUMÉ

Villa "Indiana" une opportunité rare, maison d'architecte c1911 construite en blocs et couverture en ardoises, planchers rdc chene, poele a bois "Oligier" en faience, cree une atmosphere chaleureuse, en plus renovation recente avec materiaux de qualite, double vitrage (2021) cuisine recente (2020) meuble et equipee (Bosch), chaudiere a gaz de ville (2022) radiateurs en fonte, toiture et isolation refaite en 2019, tout a l'egout, fibre optique facilitant teletravail et aussi la detente grace a son beau jardin paysager, vegetation luxuriante, piscine enteree couverte et chauffee avec son patio pour profiter du soleil, des couchers du soleil inoubliables et soirees barbecue avec les amis.

DPE



NB. Les prix cités font référence à des transactions en euros. Les fluctuations des taux de change ne sont pas de la responsabilité de l'agence ou de ceux qui la représentent. L'agence et ses représentants ne sont pas autorisés à faire ou donner des garanties relatives à la propriété. Ces indications ne font pas partie d'une offre ou d'un contrat et ne doivent pas être considérées comme des déclarations ou des représentations de faits, mais comme une représentation générale de la propriété. Toutes les superficies, les mesures ou les distances sont approximatives. Les textes, photographies et plans sont seulement donnés à titre indicatif et ne sont pas nécessairement complets. Leggett n'a pas testé tous les services, équipements ou installations et ne peut donc pas en garantir les spécificités.

Les informations pour les achats hors-plan sont donnés à titre indicatif seulement. La finition de la propriété peut varier. Les acheteurs sont invités à engager un spécialiste pour vérifier les plans et les spécifications énoncées dans leur contrat d'achat avec le promoteur.



DESCRIPTION

Rdc

Entree 13m²

Sejour/Salle a Manger 28m²

Salon 20m²

Cuisine amenee (2020)et equipee (Bosch) 13m²
veranda

Chambre a coucher 15m²

Salle d'eau avec wc

Escalier en bois vers combles amenees

Grand palier avec espace rangement

Chambre a coucher 2 - 15m²

Chambre a coucher 3 - 12m²

Chambre a coucher 4 - 11m²

Salle de bain avec baignoire et wc

Cave en partie chauffee, cellier pour stockage

A l'exterieur jardin clos avec piscine enteree,
couverte, 3 panneaux solaires (1350kW) permettent
de compenser consommation electricite par la
pompe de la piscine

Garage avec espace pour atelier et stockage materiel
jardin

Taxe fonciere seulement 1300E

Acces vers Brive la Gaillarde 15ms

Transport scolaire, train vers Brive ou Limoges

Proximite commerces et autres services.

Les informations sur les risques auxquels ce bien est
expose sont disponibles sur le site Géorisques :
<https://www.georisques.gouv.fr>

TAXES LOCALES

Taxe foncière: 1300 EUR

Taxe habitation: EUR

NOTES