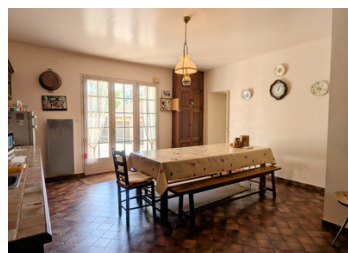


## Grande maison de village avec beau jardin et deux garages



## INFORMATION

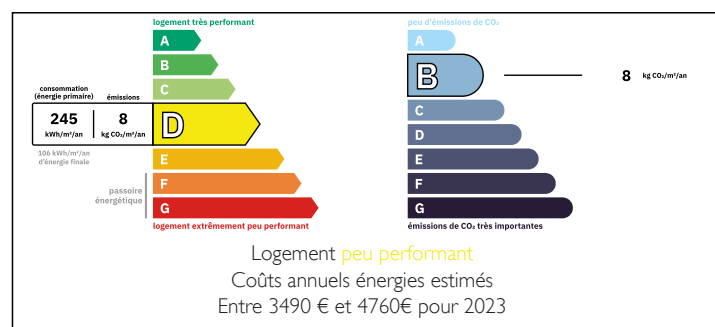
Ville:	Châlus
Département:	Haute-Vienne
Ch:	5
SdB:	2
Surface:	189 m <sup>2</sup>
Terrain:	1595 m <sup>2</sup>



## RÉSUMÉ

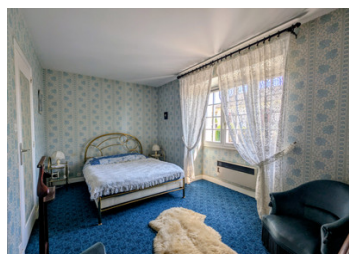
Situé dans un village avec commerces et écoles à pied.

## DPE



NB. Les prix cités font référence à des transactions en euros. Les fluctuations des taux de change ne sont pas de la responsabilité de l'agence ou de ceux qui la représentent. L'agence et ses représentants ne sont pas autorisés à faire ou donner des garanties relatives à la propriété. Ces indications ne font pas partie d'une offre ou d'un contrat et ne doivent pas être considérées comme des déclarations ou des représentations de faits, mais comme une représentation générale de la propriété. Toutes les superficies, les mesures ou les distances sont approximatives. Les textes, photographies et plans sont seulement donnés à titre indicatif et ne sont pas nécessairement complets. Leggett n'a pas testé tous les services, équipements ou installations et ne peut donc pas en garantir les spécificités.

Les informations pour les achats hors-plan sont donnés à titre indicatif seulement. La finition de la propriété peut varier. Les acheteurs sont invités à engager un spécialiste pour vérifier les plans et les spécifications énoncées dans leur contrat d'achat avec le promoteur.



## DESCRIPTION

Profitez de vues imprenables depuis le jardin, surplombant les ruines de l'ancien château et l'église du village.

Cette maison pleine de caractère dispose d'un vaste hall d'entrée (18,6m<sup>2</sup>) — probablement la partie la plus ancienne de la maison — avec un ancien évier en pierre. De nombreux placards intégrés offrent un bel espace de rangement pratique.

La cuisine (21,7 m<sup>2</sup>) est suffisamment spacieuse pour accueillir une table à manger centrale, tandis que le grand salon (54,7 m<sup>2</sup>) bénéficie d'une cheminée ouverte et de portes-fenêtres apportant une belle luminosité naturelle. On trouve également, au rez-de-chaussée, un WC et un accès à la cave.

Un élégant escalier en marbre mène au premier étage, où se trouve un lumineux salon (26 m<sup>2</sup>) avec accès à la véranda (25 m<sup>2</sup>) et au jardin. À ce niveau se trouvent également quatre chambres (11,1 m<sup>2</sup>, 11,1 m<sup>2</sup>, 11,6 m<sup>2</sup> et 11,4 m<sup>2</sup>). L'une des chambres dispose d'un lavabo et d'un bidet, tandis qu'une autre bénéficie d'une salle d'eau. Une salle de bains familiale (5,3m<sup>2</sup>) ainsi qu'un WC séparé complètent cet étage.

Les combles ont été partiellement aménagés pour créer une cinquième chambre mansardée (8,7 m<sup>2</sup>), accessible depuis la quatrième chambre. Le reste du grenier reste non aménagé.

Le jardin offre de magnifiques vues et est agrémenté d'arbres fruitiers matures ainsi que d'un puits.

De l'autre côté de la rue calme, la propriété dispose de deux garages et de places de stationnement.

-----

Les informations sur les risques auxquels ce bien est exposé sont disponibles sur le site...

## TAXES LOCALES

Taxe habitation: EUR

## NOTES