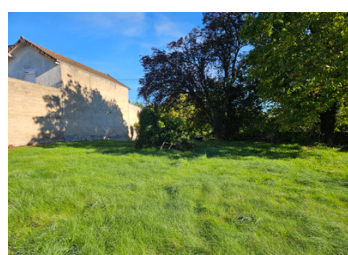
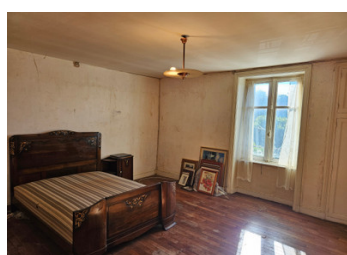


Projet de RENOVIATION : charmante maison de village à rénover, beau potentiel avec grand jardin.



INFORMATION

Ville:	Bussière-Galant
Département:	Haute-Vienne
Ch:	3
SdB:	2
Surface:	116 m ²
Terrain:	1699 m ²



RÉSUMÉ

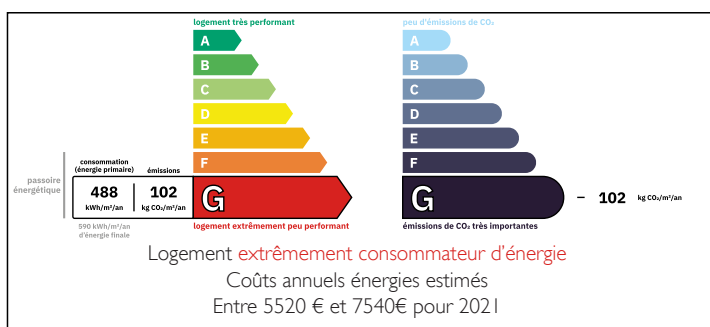
La maison se compose, au rez-de-chaussée, d'un salon, d'une cuisine séparée et d'une pièce supplémentaire (bureau). Au premier étage, vous trouverez 2 chambres, chacune avec sa propre salle de bains.

La propriété dispose d'une cave spacieuse et d'une très grande grange attenante, qui a déjà été partiellement incluse dans les plans de rénovation. Une salle de bains a d'ailleurs déjà été aménagée.

La maison possède un jardin très spacieux de pas moins de 1699 m²

Le chauffage principal de la maison est assuré par un poêle à fuel. La moitié des fenêtres sont équipées de double vitrage. La grange est chauffée grâce à un système de chauffage au bois.

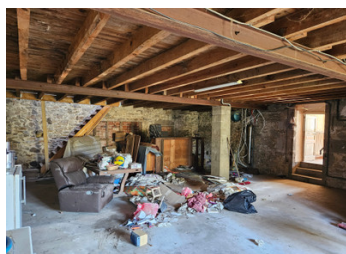
DPE



La gare de Bussière-Galant est accessible à pied et

NB. Les prix cités font référence à des transactions en euros. Les fluctuations des taux de change ne sont pas de la responsabilité de l'agence ou de ceux qui la représentent. L'agence et ses représentants ne sont pas autorisés à faire ou donner des garanties relatives à la propriété. Ces indications ne font pas partie d'une offre ou d'un contrat et ne doivent pas être considérées comme des déclarations ou des représentations de faits, mais comme une représentation générale de la propriété. Toutes les superficies, les mesures ou les distances sont approximatives. Les textes, photographies et plans sont seulement donnés à titre indicatif et ne sont pas nécessairement complets. Leggett n'a pas testé tous les services, équipements ou installations et ne peut donc pas en garantir les spécificités.

Les informations pour les achats hors-plan sont donnés à titre indicatif seulement. La finition de la propriété peut varier. Les acheteurs sont invités à engager un spécialiste pour vérifier les plans et les spécifications énoncées dans leur contrat d'achat avec le promoteur.



DESCRIPTION

Poussez la porte et découvrez une maison conçue pour une vie confortable. Sur votre droite, un bel espace cuisine offre amplement de place pour votre table à manger, créant une ambiance chaleureuse et accueillante.

Sur votre gauche, vous trouverez le salon, et à l'arrière, une pièce supplémentaire, idéale pour un bureau ou une chambre d'amis.

À l'étage, deux chambres vous attendent, chacune avec sa propre salle d'eau privative. Au rez-de-chaussée, la propriété dispose d'un sous-sol spacieux, offrant un grand espace de rangement ou une toile vierge pour vos besoins.

Un accès direct depuis l'entrée principale mène à une immense grange, qui est déjà équipée de fenêtres et portes en double vitrage ainsi que d'un chauffage au sol installé. Le reste n'attend plus qu'à être rénové et transformé selon votre propre imagination. Depuis la grange, vous accédez au grand jardin, une oasis privée qui ne demande qu'à être appréciée.

Veillez noter que l'ensemble de la propriété nécessite des travaux de rénovation : toutes les fenêtres de la maison sont à simple vitrage et sont vétustes, et la partie centrale de la toiture nécessite d'être remplacée.

Les informations sur les risques auxquels ce bien est exposé sont disponibles sur le site Géorisques : <https://www.georisques.gouv.fr>

TAXES LOCALES

Taxe habitation: EUR

NOTES