

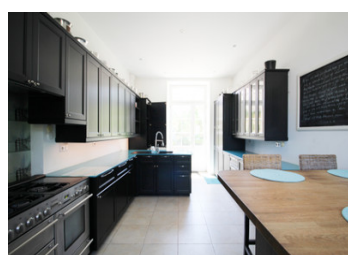
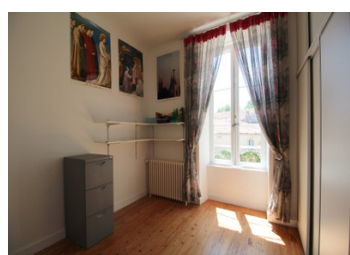
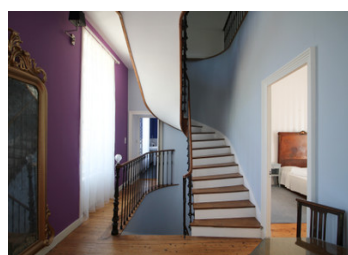
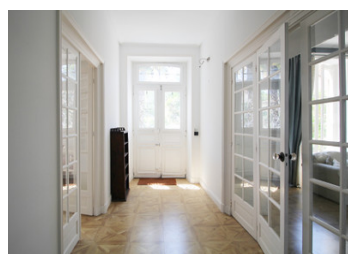
Élégante Maison de Maître Rénovée au Cœur de Dampierre sur Boutonne



EXCLUSIF

INFORMATION

Ville:	Dampierre-sur-Boutonne
Département:	Charente-Maritime
Ch:	7
SdB:	3
Surface:	316 m ²
Terrain:	3363 m ²

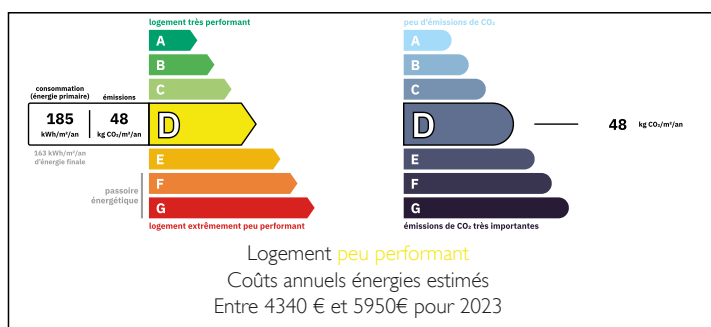


RÉSUMÉ

Au cœur de Dampierre-sur-Boutonne, charmant et dynamique village doté d'un Château Renaissance unique, d'un commerce/bar, d'un salon de coiffure et d'une boulangerie artisanale, cette distinguée Maison de Maître, rénovée avec soin et dont tous les services ont été remis à neuf, dégage une élégance et un caractère intemporels. Elle allie la chaleur des détails architecturaux historiques au confort de la vie moderne.

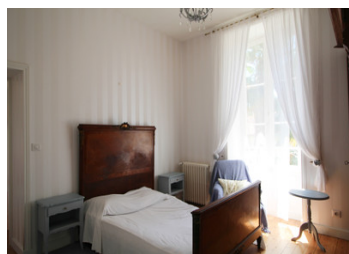
Située dans l'ancien parc du Château de Dampierre et sur les rives sereines et pittoresques de la Boutonne, La Sousique offre une atmosphère paisible, rare à trouver dans un village animé. Parfaite pour ceux qui recherchent une demeure qui conjugue patrimoine, charme et praticité quotidienne, cette propriété est aussi accueillante pour une vie de famille que pour recevoir des invités ou simplement se détendre au bord de la rivière.

DPE



NB. Les prix cités font référence à des transactions en euros. Les fluctuations des taux de change ne sont pas de la responsabilité de l'agence ou de ceux qui la représentent. L'agence et ses représentants ne sont pas autorisés à faire ou donner des garanties relatives à la propriété. Ces indications ne font pas partie d'une offre ou d'un contrat et ne doivent pas être considérées comme des déclarations ou des représentations de faits, mais comme une représentation générale de la propriété. Toutes les superficies, les mesures ou les distances sont approximatives. Les textes, photographies et plans sont seulement donnés à titre indicatif et ne sont pas nécessairement complets. Leggett n'a pas testé tous les services, équipements ou installations et ne peut donc pas en garantir les spécificités.

Les informations pour les achats hors-plan sont donnés à titre indicatif seulement. La finition de la propriété peut varier. Les acheteurs sont invités à engager un spécialiste pour vérifier les plans et les spécifications énoncées dans leur contrat d'achat avec le promoteur.



DESCRIPTION

La maison est accessible par une allée gravillonnée et fermée par un portail, qui traverse le jardin avant agrémenté de palmiers distinctifs, longe ensuite la maison principale pour mener à un vaste jardin engazonné avec arbres fruitiers, partiellement entouré de l'ancien fossé du Château. Un grand abri ouvert sert d'espace de réception en plein air, complété par une terrasse en bois surélevée avec jacuzzi. Le jardin s'étend sur près d'un hectare.

Élevée sur trois niveaux, la maison offre de généreux espaces de vie :

Rez-de-chaussée : un hall d'entrée accueillant, un lumineux salon traversant avec cheminée d'origine et trumeau, une bibliothèque également avec cheminée en marbre d'origine, une grande cuisine moderne équipée avec coin repas. On y trouve aussi une chaufferie pour le chauffage central au fioul, une buanderie et des WC invités. Toutes les pièces, sauf la buanderie, disposent du chauffage au sol.

Premier étage

Accessible depuis le hall d'entrée par un bel escalier tournant d'époque, il comprend quatre chambres avec parquet d'origine, dont une chambre principale double exposition, et une salle de bains luxueuse avec chauffage au sol. Toutes les pièces sont équipées de radiateurs.

L'escalier en colimaçon mène au dernier étage, composé d'un vaste espace de vie, de trois chambres supplémentaires, d'une salle de bains avec baignoire d'angle et de WC séparés.

Extérieur

La propriété invite à la détente avec plusieurs espaces de repas et de repos, idéaux pour profiter du jardin arboré.

Le long d'un côté du terrain s'étend une rangée de bâtiments Renaissance, anciens dépendances du Château,...

TAXES LOCALES

Taxe habitation: EUR

NOTES