

Complexe composé de cinq gîtes et d'une maison principale, totalisant 17 chambres, 2 piscines, un jardin



INFORMATION

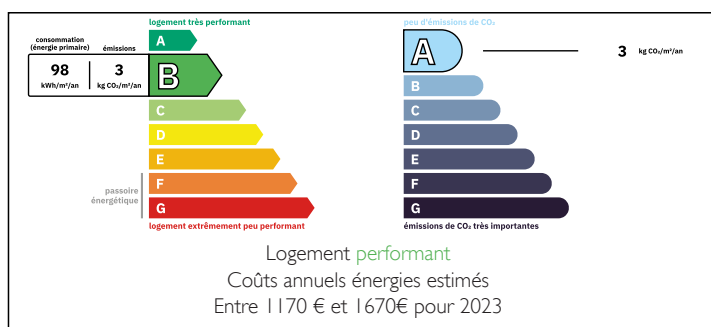
Ville:	Alloinay
Département:	Deux-Sèvres
Ch:	17
SdB:	13
Surface:	549.67 m ²
Terrain:	2713 m ²

RÉSUMÉ

Cette superbe propriété comprend six logements, tous en pierre et pleins de caractère, équipés de poêles à bois, ce qui permet également de les louer en hiver. La maison principale et l'un des gîtes offrent quatre chambres et quatre salles de bains. Il y a également un appartement confortable d'une chambre et d'une salle de bains en plein-pieds, un gîte de deux chambres et d'une salle de bains, et deux gîtes de trois chambres et d'une salle de bains. À l'extérieur, vous trouverez une piscine commune et une piscine privée si vous souhaitez continuer à utiliser la propriété telle quelle. Une aire de jeux pour enfants, un local à vélos, une buanderie et une salle de jeux complètent cette vente.

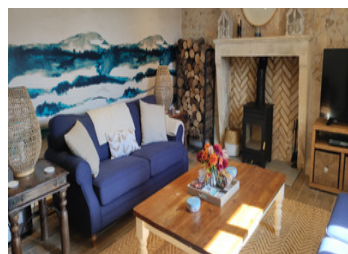
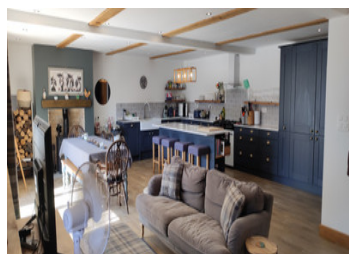
Une visite s'impose pour comprendre ce que cette propriété a à offrir. N'attendez pas, réservez dès aujourd'hui !

DPE



NB. Les prix cités font référence à des transactions en euros. Les fluctuations des taux de change ne sont pas de la responsabilité de l'agence ou de ceux qui la représentent. L'agence et ses représentants ne sont pas autorisés à faire ou donner des garanties relatives à la propriété. Ces indications ne font pas partie d'une offre ou d'un contrat et ne doivent pas être considérées comme des déclarations ou des représentations de faits, mais comme une représentation générale de la propriété. Toutes les superficies, les mesures ou les distances sont approximatives. Les textes, photographies et plans sont seulement donnés à titre indicatif et ne sont pas nécessairement complets. Leggett n'a pas testé tous les services, équipements ou installations et ne peut donc pas en garantir les spécificités.

Les informations pour les achats hors-plan sont donnés à titre indicatif seulement. La finition de la propriété peut varier. Les acheteurs sont invités à engager un spécialiste pour vérifier les plans et les spécifications énoncées dans leur contrat d'achat avec le promoteur.



DESCRIPTION

Maison principale (chauffage au sol au rez-de-chaussée)

Séjour ouvert de 55 m² avec cuisine équipée et aménagée comprenant 2 réfrigérateurs-congérateurs, une cuisinière électrique et à gaz, une cave à vin, un micro-ondes et un lave-vaisselle. Un poêle à bois.

Buanderie abritant la chaudière et l'adoucisseur d'eau, avec branchements pour la machine à laver et espace pour un sèche-linge : 6 m².

Débarras de 10 m² avec porte donnant sur le parking situé sur le côté de la propriété.

WC avec lavabo de 2,5 m²

Salon de 22,5 m² avec poêle à bois.

À l'étage : moquette partout, sauf dans les salles de bains.

Palier / bureau de 20 m²

Dressing de 4 m²

Couloir de 2,5 m²

Deux chambres chacune avec salle d'eau (douche, lavabo et WC) attenante 17,5 m² et 15,5 m²

Chambre 11,5 m²

Salle de bains 6,4 m² comprenant une baignoire, douche, lavabo et WC

Suite parentale composée d'une chambre avec placards 14 m² et salle de bains (baignoire, douche italienne, lavabo et WC) attenante 3,5 m²

Gîte Le Figuier

Espace de vie ouvert, avec cuisine aménagée et équipée. Un poêle à bois.

Chambre 11,5 m²

Salle d'eau 10 m² comprenant une douche, une baignoire, un lavabo et WC.

Gîte Le Noyer

Cuisine/salle à manger 25 m² équipée d'une

TAXES LOCALES

Taxe habitation: EUR

NOTES