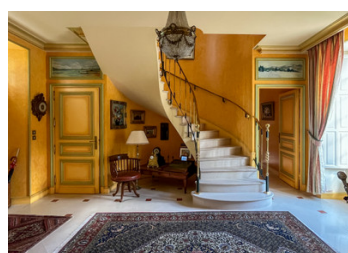
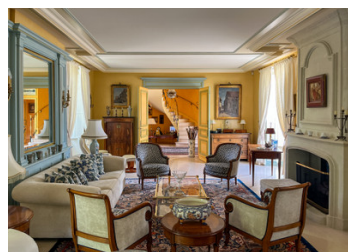


Magnifique propriété avec ancien presbytère, 2 maisons d'amis, belle piscine intérieure avec espace bien-être



INFORMATION

Ville:	Poitiers
Département:	Vienne
Ch:	7
SdB:	7
Surface:	524 m ²
Terrain:	4523 m ²



RÉSUMÉ

Au cœur de la campagne pittoresque de la Vienne, ce domaine d'exception marie avec élégance charme historique et confort contemporain.

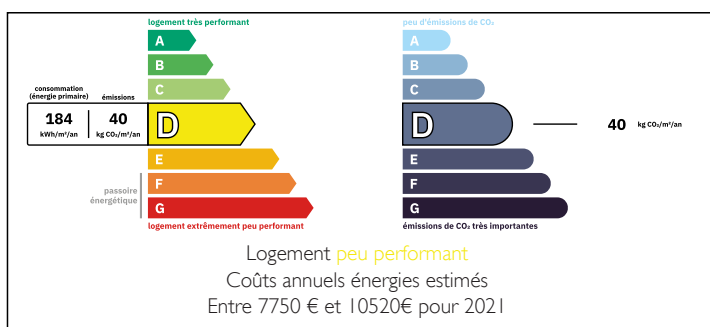
Nichée dans de superbes jardins paysagers, la propriété comprend :

- une résidence principale raffinée de 4 chambres, chacune avec salle de bains privative, mêlant éléments d'époque et confort moderne. Parfaitement adaptée à la vie de famille et aux réceptions, la maison bénéficie d'espaces de vie lumineux, de caractéristiques d'origine et de finitions haut de gamme.

- Un espace bien-être conçu par un architecte propose piscine, spa et salle de sport utilisables toute l'année.

- Un bâtiment climatisé de 135 m² dédié aux

DPE



NB. Les prix cités font référence à des transactions en euros. Les fluctuations des taux de change ne sont pas de la responsabilité de l'agence ou de ceux qui la représentent. L'agence et ses représentants ne sont pas autorisés à faire ou donner des garanties relatives à la propriété. Ces indications ne font pas partie d'une offre ou d'un contrat et ne doivent pas être considérées comme des déclarations ou des représentations de faits, mais comme une représentation générale de la propriété. Toutes les superficies, les mesures ou les distances sont approximatives. Les textes, photographies et plans sont seulement donnés à titre indicatif et ne sont pas nécessairement complets. Leggett n'a pas testé tous les services, équipements ou installations et ne peut donc pas en garantir les spécificités.

Les informations pour les achats hors-plan sont donnés à titre indicatif seulement. La finition de la propriété peut varier. Les acheteurs sont invités à engager un spécialiste pour vérifier les plans et les spécifications énoncées dans leur contrat d'achat avec le promoteur.



DESCRIPTION

Que vous recherchiez une résidence privée prestigieuse, une luxueuse retraite à la campagne ou un investissement de caractère, cette propriété exceptionnelle conjugue tranquillité, raffinement et potentiel. Idéalement située, à proximité des axes de transport et de la ville historique de Poitiers, elle offre un équilibre rare entre isolement paisible et accessibilité.

Au cœur de la campagne sereine de la Vienne, ce domaine superbement restauré incarne l'alliance parfaite entre charme d'époque et confort contemporain. Nichée dans un parc paysager soigneusement entretenu, la propriété se compose de bâtiments remarquables, chacun pensé avec exigence et entretenu avec une attention constante aux moindres détails.

Au cœur du domaine se trouve l'ancien presbytère, aujourd'hui métamorphosé en une résidence principale à la fois élégante et chaleureuse. Les intérieurs subliment le caractère historique du lieu en mariant avec finesse les éléments architecturaux d'origine et des finitions contemporaines haut de gamme. Les vastes pièces de réception s'enchaînent avec fluidité, offrant une belle alternance entre espaces de vie conviviaux et salons plus spacieux, parfaits pour accueillir famille et invités tout au long de l'année. Parmi les principales caractéristiques :

- Un hall d'entrée époustouflant avec un escalier conçu par un architecte qui s'élève en courbe au centre de la propriété jusqu'au deuxième étage
- L'élégant salon formel d'un peu moins de 50 m² avec sa cheminée en pierre et son coin bibliothèque
- Un magnifique bureau avec de grandes portes coulissantes vitrées qui créent une fusion parfaite entre le jardin et la maison - un ajout moderne à...

TAXES LOCALES

Taxe habitation: EUR

NOTES