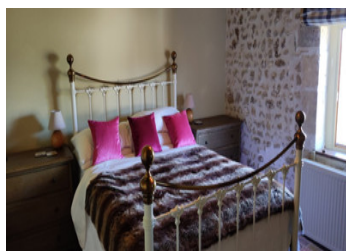
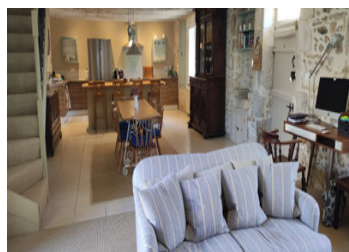


Maison en pierre comprenant trois chambres avec salle de bains attenante, jardin et dépendances



INFORMATION

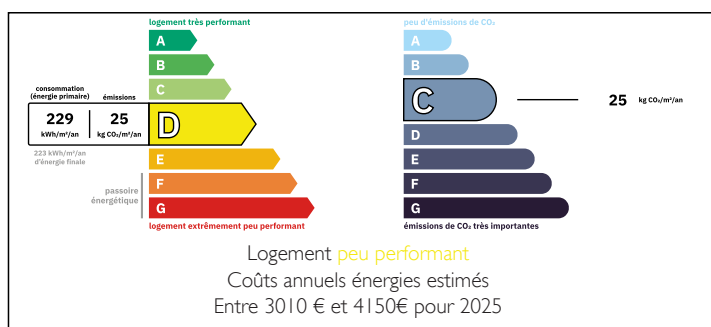
Ville:	La Chapelle-Bâton
Département:	Vienne
Ch:	3
SdB:	3
Surface:	176 m ²
Terrain:	855 m ²



RÉSUMÉ

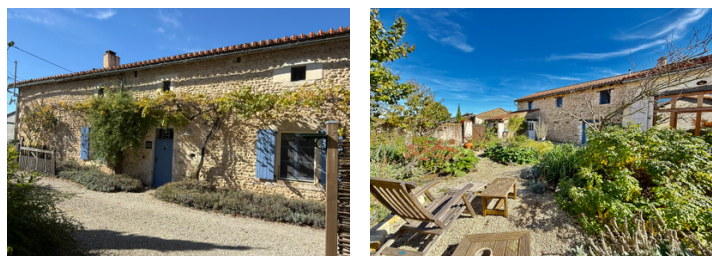
Magnifique maison charentaise en pierre restaurée avec beaucoup de caractère, comprenant trois chambres avec salle de bains attenante, un grand espace de vie ouvert et un salon séparé avec mezzanine pouvant servir de quatrième chambre ou de bureau, des dépendances et un jardin à seulement 8 km de la ville de Civray, où se tient un marché deux fois par semaine. Civray dispose également d'un cinéma, d'un centre aquatique, d'un théâtre, de cafés, de restaurants et de supermarchés. Le village historique et animé de Charroux n'est qu'à 4 km.

DPE



NB. Les prix cités font référence à des transactions en euros. Les fluctuations des taux de change ne sont pas de la responsabilité de l'agence ou de ceux qui la représentent. L'agence et ses représentants ne sont pas autorisés à faire ou donner des garanties relatives à la propriété. Ces indications ne font pas partie d'une offre ou d'un contrat et ne doivent pas être considérées comme des déclarations ou des représentations de faits, mais comme une représentation générale de la propriété. Toutes les superficies, les mesures ou les distances sont approximatives. Les textes, photographies et plans sont seulement donnés à titre indicatif et ne sont pas nécessairement complets. Leggett n'a pas testé tous les services, équipements ou installations et ne peut donc pas en garantir les spécificités.

Les informations pour les achats hors-plan sont donnés à titre indicatif seulement. La finition de la propriété peut varier. Les acheteurs sont invités à engager un spécialiste pour vérifier les plans et les spécifications énoncées dans leur contrat d'achat avec le promoteur.



TAXES LOCALES

Taxe habitation: EUR

NOTES

DESCRIPTION

Rez-de-chaussée.

Séjour ouvert de 64 m² avec cheminée en pierre charentaise, carreaux de Delft faits main et poêle à bois, donnant sur une cuisine entièrement équipée et aménagée comprenant un four, une plaque vitrocéramique et une hotte aspirante .

Salon séparé avec poêle à bois de 33 m² et escalier menant à une mezzanine de 13 m².

Buanderie de 8 m² avec évier et les connections pour le lave linge et une lave vaisselle. Cette pièce vous mène à :

W.C. avec lavabo de 3 m² et placard à chaudière.

1er étage (escalier depuis le salon)

Palier de 9 m² avec parquet.

Chambre 1 de 15 m² avec parquet et salle d'eau attenante de 6 m² avec douche à l'italienne, lavabo et WC. Sèche-serviettes électrique.

Chambre 2 de 9 m² avec parquet et salle de bains attenante de 5 m² comprenant une baignoire d'angle, un lavabo et des WC. Sèche-serviettes électrique.

Chambre 3 de 14 m² également avec parquet et salle d'eau attenante de 7 m² avec douche à l'italienne, lavabo et WC. Sèche-serviettes électrique.

Extérieur

Bâtiments en pierre et four à pain d'une superficie totale de 36 m².

Cour attenante et clôturée et jardin.

Il y a la place pour garer 3 voitures sur la propriété.

L'internet est actuellement par satellite fourni par Starlink

Les informations sur les risques auxquels ce bien est exposé sont disponibles sur le site Géorisques : <https://www.georisques.gouv.fr>