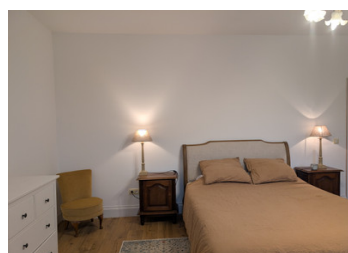


## Ancien Couvent à Scrignac – Élégante Demeure de Campagne avec Six Chambres et Plus d'un Hectare de Terrain

EXCLUSIF



## INFORMATION

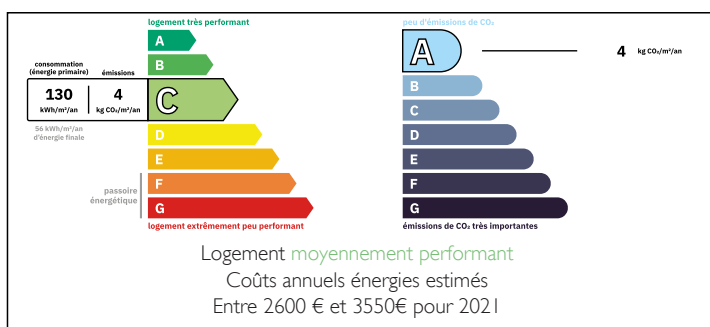
Ville:	Scrignac
Département:	Finistère
Ch:	6
SdB:	6
Surface:	215 m2
Terrain:	17768 m2

## RÉSUMÉ

Au calme du cœur de Scrignac, dans le Finistère, cet ancien couvent entièrement restauré allie le charme de l'architecture d'époque à la modernité du confort contemporain. Composée de six grandes chambres, toutes avec salle de bain privative, cette demeure lumineuse s'étend sur plus d'un hectare de terrain privé. Entièrement double vitrées, isolée et rénovée à un niveau exceptionnel, elle offre un cadre de vie spacieux, raffiné et chaleureux.

Idéalement située à proximité de Huelgoat, Morlaix (TGV vers Paris), du port de Roscoff et de l'aéroport de Brest, cette propriété allie prestige, sérénité et accessibilité. Qu'il s'agisse d'une résidence familiale, d'une maison d'hôtes de charme ou d'un lieu de réception exclusif, elle reflète la beauté intemporelle et l'art de vivre breton.

## DPE



NB. Les prix cités font référence à des transactions en euros. Les fluctuations des taux de change ne sont pas de la responsabilité de l'agence ou de ceux qui la représentent. L'agence et ses représentants ne sont pas autorisés à faire ou donner des garanties relatives à la propriété. Ces indications ne font pas partie d'une offre ou d'un contrat et ne doivent pas être considérées comme des déclarations ou des représentations de faits, mais comme une représentation générale de la propriété. Toutes les superficies, les mesures ou les distances sont approximatives. Les textes, photographies et plans sont seulement donnés à titre indicatif et ne sont pas nécessairement complets. Leggett n'a pas testé tous les services, équipements ou installations et ne peut donc pas en garantir les spécificités.

Les informations pour les achats hors-plan sont donnés à titre indicatif seulement. La finition de la propriété peut varier. Les acheteurs sont invités à engager un spécialiste pour vérifier les plans et les spécifications énoncées dans leur contrat d'achat avec le promoteur.



## DESCRIPTION

Autrefois couvent paisible, cette demeure d'exception a été entièrement repensée et restaurée avec soin. Chaque espace respire la lumière, la hauteur et la tranquillité, mariant subtilement le cachet d'origine aux matériaux et équipements modernes.

RDC. Un grand vestibule / boot room (3,5 x 4 m) forme une entrée accueillante, menant à une buanderie (4 x 4,1 m) équipée d'une douche — parfaite après une promenade ou des travaux de jardin. La cuisine (10,7 x 4 m), cœur de la maison, est inondée de lumière grâce à deux larges fenêtres ouvertes sur les terres environnantes et des portes-fenêtres donnant sur le jardin. Spacieuse et conviviale, elle invite au partage autour d'un repas ou d'une soirée entre amis.

Le salon (7,8 x 3,9 m) est tout aussi lumineux et raffiné, avec trois grandes fenêtres à volets en fer forgé et une porte vitrée donnant sur la cour privée en gravier. L'espace dégage une atmosphère à la fois élégante et chaleureuse.

1er étage. La chambre principale (5,5 x 4,4 m) offre deux grandes fenêtres et une magnifique salle de bain privative avec baignoire et douche. La seconde chambre (5,5 x 3,3 m) se distingue par son ambiance douce et sa salle de bain avec baignoire sur pieds et douche.

La troisième chambre (6 x 2,5 m), pleine de caractère, dispose d'une fenêtre ronde et de deux Velux, complétée par une salle de bain avec baignoire et douche. Le palier, vaste et baigné de lumière, se prête à un espace bureau...

## TAXES LOCALES

Taxe habitation: EUR

## NOTES