

Villa de style contemporain, construite autour de 2012, de 145 m habitables sur un terrain clos et paysagé



INFORMATION

Ville:	Prémilhat
Département:	Allier
Ch:	5
SdB:	2
Surface:	145 m ²
Terrain:	1204 m ²

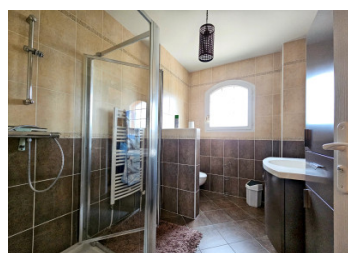
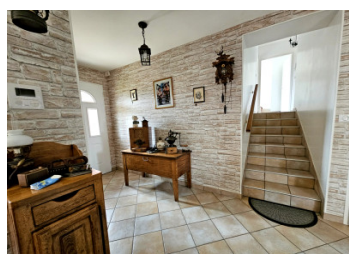
RÉSUMÉ

Cette charmante villa de style contemporain, construite autour de 2012, offre 145 m² habitables sur un terrain clos et paysagé de 1 204 m² près de la ville médiévale de Montluçon.

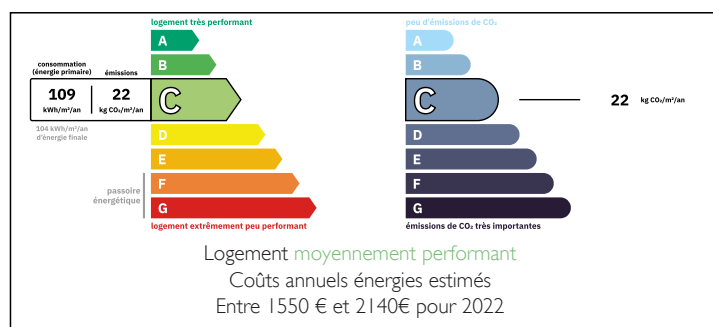
La maison s'ouvre sur une entrée menant à un séjour lumineux et une salle à manger, ainsi qu'à une cuisine aménagée avec cellier, donnant sur une terrasse couverte idéale pour les repas en extérieur. Conçue pour un confort familial, la maison dispose de deux espaces nuit comprenant 5 chambres, 2 salles d'eau modernes et des balcons offrant de belles vues.

Au niveau jardin, vous trouverez un garage double avec portes motorisées et un espace buanderie. Le semi-sous-sol offre de nombreux rangements, incluant une cave à vin, une pièce polyvalente et un récupérateur d'eau de 3 000 L.

À l'extérieur, le jardin paysager dispose d'un jacuzzi privé...

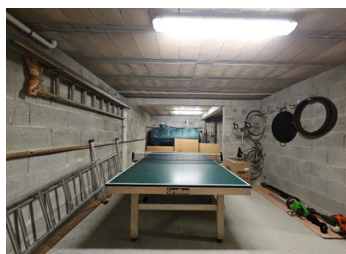


DPE



NB. Les prix cités font référence à des transactions en euros. Les fluctuations des taux de change ne sont pas de la responsabilité de l'agence ou de ceux qui la représentent. L'agence et ses représentants ne sont pas autorisés à faire ou donner des garanties relatives à la propriété. Ces indications ne font pas partie d'une offre ou d'un contrat et ne doivent pas être considérées comme des déclarations ou des représentations de faits, mais comme une représentation générale de la propriété. Toutes les superficies, les mesures ou les distances sont approximatives. Les textes, photographies et plans sont seulement donnés à titre indicatif et ne sont pas nécessairement complets. Leggett n'a pas testé tous les services, équipements ou installations et ne peut donc pas en garantir les spécificités.

Les informations pour les achats hors-plan sont donnés à titre indicatif seulement. La finition de la propriété peut varier. Les acheteurs sont invités à engager un spécialiste pour vérifier les plans et les spécifications énoncées dans leur contrat d'achat avec le promoteur.



DESCRIPTION

Cette spacieuse villa de style contemporain, construite autour de 2012, offre 145 m² habitables sur un terrain clos et magnifiquement paysagé de 1 204 m². Alliant confort et praticité, elle propose de généreux espaces de vie intérieurs ainsi que des espaces extérieurs privés pour la détente.

Le rez-de-chaussée s'ouvre sur une entrée de 10 m² menant à un séjour et salle à manger lumineux de 34 m². La cuisine aménagée de 13 m² avec cellier attenant s'ouvre directement sur une terrasse couverte, parfaite pour les repas en famille ou pour recevoir.

Le premier espace nuit comprend 3 chambres de 11 m², 13 m² et 13 m², une grande salle d'eau familiale et un WC séparé avec lave-mains. Le second espace nuit dispose de 2 chambres supplémentaires de 10 m² et 14 m², ainsi qu'une salle d'eau moderne avec WC.

Au niveau jardin, la propriété offre un garage double avec portes motorisées et un espace buanderie dédié. Le semi-sous-sol comprend une pièce de rangement, une grande cave à vin et une pièce polyvalente équipée d'un récupérateur d'eau de 3 000 L.

À l'extérieur, vous pourrez profiter d'un jacuzzi privé, un jardin paysager et d'un terrain de pétanque. Le chauffage au sol et l'aspiration centralisée renforcent le confort et la praticité de cette maison, idéale pour une vie de famille alliant modernité et plaisir de l'extérieur.

Située à proximité de Montluçon, Prémilhat est une commune agréable offrant un cadre de vie calme et verdoyant. Vous trouverez des commerces de proximité, une...

TAXES LOCALES

Taxe foncière: 2027 EUR

Taxe habitation: EUR

NOTES