

Saint-Nazaire-des-Gardies - GARD - Spacieuse maison avec 6 chambres, gîte et piscine

EXCLUSIF



INFORMATION

Ville:	Quissac
Département:	Gard
Ch:	6
SdB:	5
Surface:	307 m ²
Terrain:	1480 m ²

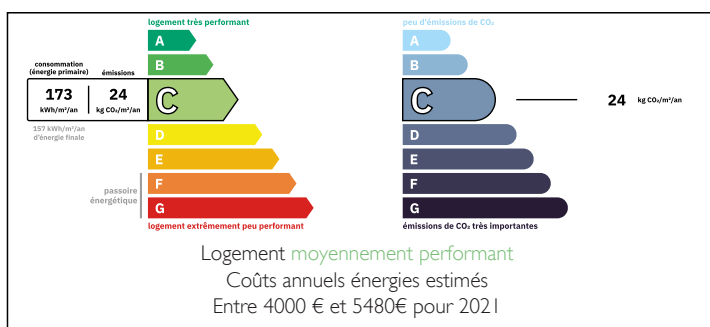
RÉSUMÉ

Saint-Nazaire-des-Gardies est un village tranquille situé dans un environnement rural paisible dans le Gard, idéalement situé entre Anduze et Quissac. Si le village lui-même offre une atmosphère résidentielle calme, les commodités quotidiennes telles qu'une pharmacie et un supermarché sont disponibles à seulement 6 km.

Les environs permettent d'accéder facilement aux charmantes villes de Quissac (10 km), Anduze (12 km) et Alès (20 km), qui offrent toutes des commerces, des marchés, des écoles et des services. Le parc national des Cévennes se trouve à proximité, ce qui rend la région particulièrement attrayante pour les amoureux de la nature, les randonneurs et les cyclistes.

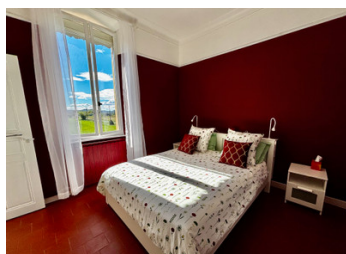
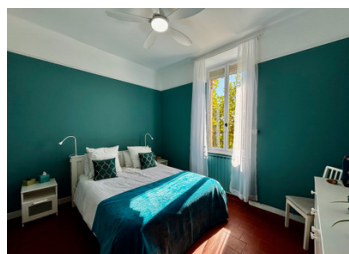
Les liaisons de transport sont pratiques, avec l'aéroport et la gare TGV de Nîmes à environ 45 km, l'aéroport de Montpellier à environ 60 km et l'aéroport de Marseille à environ 142 km.

DPE



NB. Les prix cités font référence à des transactions en euros. Les fluctuations des taux de change ne sont pas de la responsabilité de l'agence ou de ceux qui la représentent. L'agence et ses représentants ne sont pas autorisés à faire ou donner des garanties relatives à la propriété. Ces indications ne font pas partie d'une offre ou d'un contrat et ne doivent pas être considérées comme des déclarations ou des représentations de faits, mais comme une représentation générale de la propriété. Toutes les superficies, les mesures ou les distances sont approximatives. Les textes, photographies et plans sont seulement donnés à titre indicatif et ne sont pas nécessairement complets. Leggett n'a pas testé tous les services, équipements ou installations et ne peut donc pas en garantir les spécificités.

Les informations pour les achats hors-plan sont donnés à titre indicatif seulement. La finition de la propriété peut varier. Les acheteurs sont invités à engager un spécialiste pour vérifier les plans et les spécifications énoncées dans leur contrat d'achat avec le promoteur.



DESCRIPTION

Cette maison aménagée avec beaucoup de goût offre de nombreuses possibilités. Elle peut servir de grande maison familiale ou être transformée en chambres d'hôtes/gîte. Au rez-de-chaussée, vous entrez par un hall d'entrée spacieux. Depuis le hall d'entrée, vous avez accès à une cuisine très spacieuse (31 m²). Depuis la cuisine, vous accédez directement à la terrasse et au jardin. Au rez-de-chaussée, vous trouverez également une pièce qui sert de bibliothèque. Vous pourrez vous détendre dans un salon très lumineux (37 m²). Le salon ou le couloir vous donne accès à un bureau. Une entrée séparée vous permet d'accéder à un gîte au rez-de-chaussée. Celui-ci dispose d'une kitchenette/coin salon, d'une chambre en mezzanine et d'une salle de bains séparée.

L'escalier central dans le hall d'entrée mène au premier étage. Ce niveau comprend 6 chambres. La chambre principale lumineuse avec salle de bains a une superficie de 35 m². La salle de bains est équipée d'une baignoire îlot, d'une grande douche, de toilettes et d'un meuble lavabo assorti. Deux chambres (13 m²) disposent de leur propre salle de bains avec toilettes et douche. Il y a également deux autres chambres de 13 m² sans salle de bains privative. Le premier étage dispose également d'une pièce avec mezzanine qui sert actuellement de « salle de billard/salle de jeux ». Celle-ci peut facilement être transformée en chambres à coucher car elle dispose d'une salle de bains séparée.

Dans le jardin et la piscine récemment aménagés,...

TAXES LOCALES

Taxe foncière: 2342 EUR

Taxe habitation: EUR

NOTES