

Charmante Maison de Campagne Rénovée de 3 Chambres avec Jardin , près de Marciac

EXCLUSIF

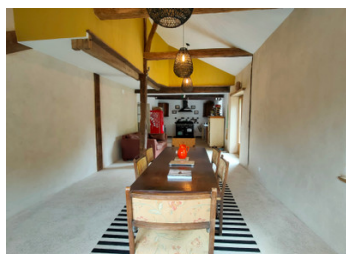


INFORMATION

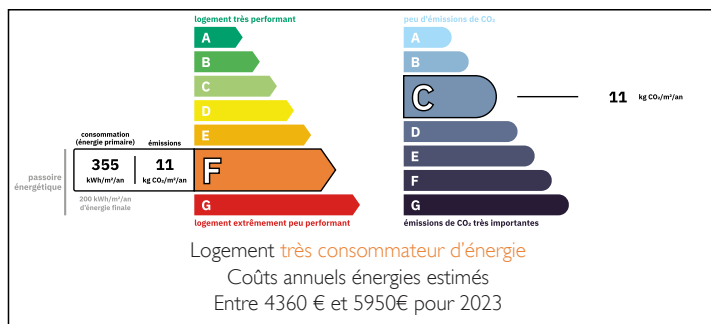
Ville:	Marciac
Département:	Gers
Ch:	3
SdB:	2
Surface:	250 m ²
Terrain:	3756 m ²

RÉSUMÉ

La façade avant orientée au sud de cette magnifique maison rénovée est ombragée par deux hibiscus en fleurs et un mur de jardin traditionnel, offrant intimité et charme dès votre arrivée. La propriété allie le caractère d'origine au confort moderne, tandis que les vastes jardins et dépendances offrent un beau potentiel de développement et les projets potentiels de développement paysager..



DPE



NB. Les prix cités font référence à des transactions en euros. Les fluctuations des taux de change ne sont pas de la responsabilité de l'agence ou de ceux qui la représentent. L'agence et ses représentants ne sont pas autorisés à faire ou donner des garanties relatives à la propriété. Ces indications ne font pas partie d'une offre ou d'un contrat et ne doivent pas être considérées comme des déclarations ou des représentations de faits, mais comme une représentation générale de la propriété. Toutes les superficies, les mesures ou les distances sont approximatives. Les textes, photographies et plans sont seulement donnés à titre indicatif et ne sont pas nécessairement complets. Leggett n'a pas testé tous les services, équipements ou installations et ne peut donc pas en garantir les spécificités.

Les informations pour les achats hors-plan sont donnés à titre indicatif seulement. La finition de la propriété peut varier. Les acheteurs sont invités à engager un spécialiste pour vérifier les plans et les spécifications énoncées dans leur contrat d'achat avec le promoteur.



DESCRIPTION

Rez-de-chaussée

Hall d'entrée (17 m²)

Entrée accueillante avec carrelage d'origine et escalier en bois traditionnel.

Salle à manger (23 m²)

Conserve le sol carrelé d'origine, un poêle à bois et des placards intégrés — idéal pour des repas en famille ou recevoir des invités.

Cuisine / Salle à manger

Spacieuse et lumineuse, avec vue sur le jardin.

Salon (22 m²)

Avec cheminée ouverte, fenêtre orientée vers l'avant et porte donnant sur le jardin latéral.

Entrée secondaire via la grange couverte

Comprend un vestiaire (5 m²) avec WC et un espace buanderie — pratique pour un accès quotidien et le rangement.

Étage

Chambre principale (22 m²)

Avec placards intégrés d'origine et vue apaisante sur le jardin.

Dressing et salle d'eau attenants (8 m²)

Espace privé et fonctionnel avec des équipements modernes.

Chambre d'amis (25 m²)

Clair et spacieux, avec fenêtres double exposition et placards intégrés d'origine.

Chambre 3 (11 m²)

Orientée plein sud, avec vue sur les Pyrénées — idéale en chambre ou bureau.

Salle de bain familiale

Avec douche à l'italienne, baignoire, lavabo et WC.

TAXES LOCALES

Taxe habitation: EUR

NOTES