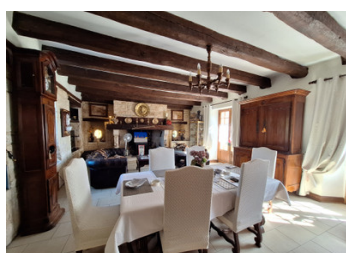


maison de caractère (ancien presbytère)



INFORMATION

Ville:	Jayac
Département:	Dordogne
Ch:	3
SdB:	2
Surface:	152 m ²
Terrain:	1411 m ²

RÉSUMÉ

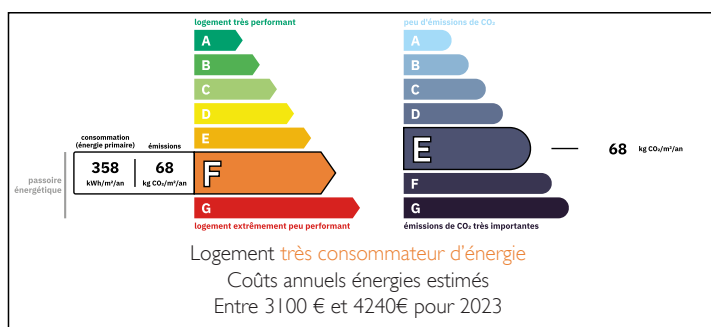
Ancien presbytère du XII^{ème} siècle situé à moins de 20 minutes au nord de Sarlat, ayant un cachet unique avec ses murs en pierres de 80 et sa toiture en ardoise seront vous séduire

au réz de chaussée: un joli séjour, salle à manger avec son cantou de 35m², couloir avec placards, cuisine séparée de 14m², une salle de bain de 4.5m², un toilettes avec lave main et deux belles chambres de 10et 14m² chacune.

A l'étage une grande pièce d'environ 50m² ausol sert de chambre et également de bureau, une belle salle d'eau avec wc et combles non aménagés viennent compléter cet étage, au sous sol (accès par la cuisine ou de la rue avec garage extérieur de 25m²) se trouve deux pièces avec sol en terre battue d'environ 120m².

Le jardin exposé plein sud offre une...

DPE



NB. Les prix cités font référence à des transactions en euros. Les fluctuations des taux de change ne sont pas de la responsabilité de l'agence ou de ceux qui la représentent. L'agence et ses représentants ne sont pas autorisés à faire ou donner des garanties relatives à la propriété. Ces indications ne font pas partie d'une offre ou d'un contrat et ne doivent pas être considérées comme des déclarations ou des représentations de faits, mais comme une représentation générale de la propriété. Toutes les superficies, les mesures ou les distances sont approximatives. Les textes, photographies et plans sont seulement donnés à titre indicatif et ne sont pas nécessairement complets. Leggett n'a pas testé tous les services, équipements ou installations et ne peut donc pas en garantir les spécificités.

Les informations pour les achats hors-plan sont donnés à titre indicatif seulement. La finition de la propriété peut varier. Les acheteurs sont invités à engager un spécialiste pour vérifier les plans et les spécifications énoncées dans leur contrat d'achat avec le promoteur.



DESCRIPTION

Ancien presbytère du XII^{ème} siècle situé à moins de 20 minutes au nord de Sarlat, ayant un cachet unique avec ses murs en pierres de 80 et sa toiture en ardoise seront vous séduire

au réz de chaussée: un joli séjour, salle à manger avec son cantou de 35m², couloir avec placards, cuisine séparée de 14m², une salle de bain de 4.5m², un toilettes avec lave main et deux belles chambres de 10et 14m² chacune.

A l'étage une grande pièce d'environ 50m² ausol sert de chambre et également de bureau, une belle salle d'eau avec wc et combles non aménagés viennent compléter cet étage, au sous sol (accès par la cuisine ou la rue) se trouve 2 belles pieces avec chaudiere, cuve a fioul et ballon d'eau chaude environ 120m².

Le jardin exposé plein sud offre une belle terrasse, en accès a un bureau ainsi que plusieurs pièces pour le stockage ou autre.

un deuxième bâtiment (ancienne mairie) a rénové offre 2 niveaux de 30m² chacun et permet à la maison de n'avoir aucun vis à vis, enfin coté rue un garage de 25m² et une entrée permettent un autre accès.

Les informations sur les risques auxquels ce bien est exposé sont disponibles sur le site Géorisques : <https://www.georisques.gouv.fr>

TAXES LOCALES

Taxe habitation: EUR

NOTES