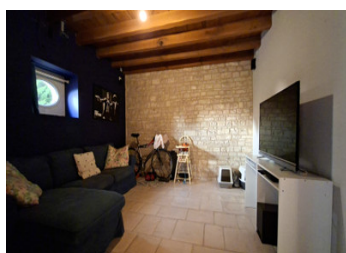


Une maison d'exception en pierres apparentes, un parc clos, piscine et terrasses. Une rénovation de qualité.



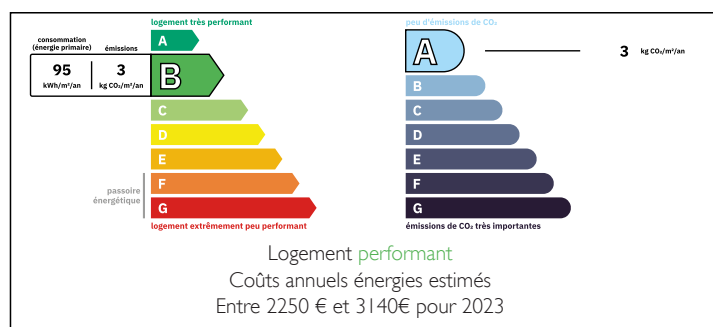
INFORMATION

Ville:	Mansle
Département:	Charente
Ch:	5
SdB:	2
Surface:	360 m ²
Terrain:	5417 m ²

RÉSUMÉ

Vous êtes sensible à l'environnement et souhaitez vivre dans une maison renouée prenant en compte les normes désirables - alors n'hésitez plus ... Cette grande maison de qualité vous propose : l'isolation de murs en amidon de maïs, une pompe à chaleur, un chauffage au sol d'une partie, un double-vitrage maxi sécurisé, un puits canadien, une piscine carrelée, entre autres ... Cette maison de 5 chambres + est unique et bien pensée. Une Annexe habitable de 60 m²,

DPE



NB. Les prix cités font référence à des transactions en euros. Les fluctuations des taux de change ne sont pas de la responsabilité de l'agence ou de ceux qui la représentent. L'agence et ses représentants ne sont pas autorisés à faire ou donner des garanties relatives à la propriété. Ces indications ne font pas partie d'une offre ou d'un contrat et ne doivent pas être considérées comme des déclarations ou des représentations de faits, mais comme une représentation générale de la propriété. Toutes les superficies, les mesures ou les distances sont approximatives. Les textes, photographies et plans sont seulement donnés à titre indicatif et ne sont pas nécessairement complets. Leggett n'a pas testé tous les services, équipements ou installations et ne peut donc pas en garantir les spécificités.

Les informations pour les achats hors-plan sont donnés à titre indicatif seulement. La finition de la propriété peut varier. Les acheteurs sont invités à engager un spécialiste pour vérifier les plans et les spécifications énoncées dans leur contrat d'achat avec le promoteur.



DESCRIPTION

Le porche charentais à l'entrée vous propose du parking pour 3 véhicules et l'allée en dur vous mène vers la maison. Le parc arboré clos sans vis à vis est propre et bien entretenu.

La maison est sans pareille vous offrant des espaces lumineux, atypiques et polyvalents. La vieille pierre se marie bien avec un style contemporain et écologique.

L'économie de l'énergie est une des choses bien étudiées dès le départ avec une isolation de murs, plafonds, ouvertures, chauffage et production d'électricité via les panneaux solaires. La locale technique se trouve au sous-sol.

La maison est composée au rdc d'une :
Entrée principale d'environ 32m avec le magnifique escalier - l'entrée est ouverte sur un coin salon de 11,50m² en face d'une espace bar de 20m²

A gauche de l'entrée il y a la salle de Cinema de 15,20m²

A droite, une grande vestiaire et WC

Quelques marches vous mènent dans la grande cuisine de 17m² ouverte sur la salle à manger de 24m²

Dans la cuisine il y a un deuxième escalier vers 2 grandes pièces d'environ 40m² qui servent actuellement de une grande salle de jeux et un bureau en 'loft'.

Etage

2 chambres d'enfants (11 et 12m²)

Une salle de bains 12m² avec baignoire en bainé, une douche italienne, 2 vasques et meubles de rangements.

Une suite parentale - Chambre de 16m² avec Dressing en enfilade vers un bureau / dressing de 10m²

Annexe

Il y a une porte depuis la maison principale et une entrée indépendante.

Au rdc le séjour avec...

TAXES LOCALES

Taxe foncière: 4000 EUR

Taxe habitation: EUR

NOTES