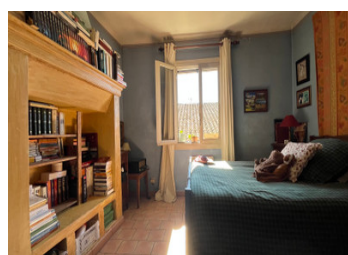
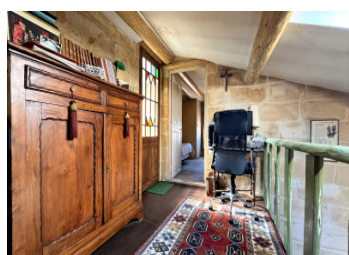


## APPARTEMENT 125 M AVEC TERRASSE, 3 CHAMBRES PLUS BUREAU

EXCLUSIF



## INFORMATION

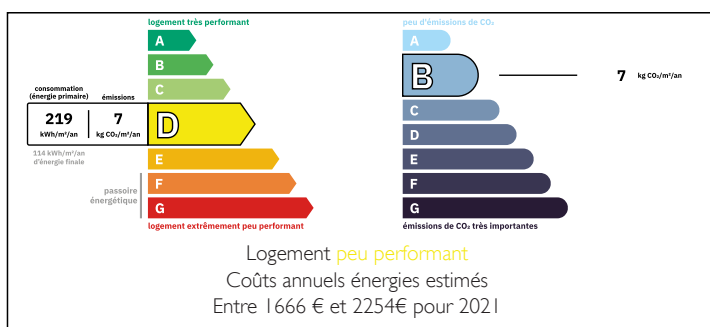
Ville:	Avignon
Département:	Vaucluse
Ch:	3
SdB:	1
Surface:	125 m <sup>2</sup>
Exterieur:	16 m <sup>2</sup>

## RÉSUMÉ

AVIGNON IM quartier Carreterie, appartement de caractère en duplex de 125 m<sup>2</sup> hab (106 m<sup>2</sup> en carrez) situé au deuxième et dernier étage d'un immeuble de 1900 avec cave privative sur palier. Il se compose d'un séjour avec cheminée et d'une cuisine équipée fermée avec espace repas. La partie nuit comprend 3 chambres dont une avec salle d'eau attenante, une salle de bain et un bureau en mezzanine. Le dernier étage dispose d'une terrasse de 16 m<sup>2</sup> prête à être aménagée.

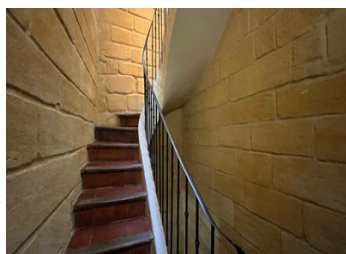
Possibilité de location de garage quelques mètres.

## DPE



NB. Les prix cités font référence à des transactions en euros. Les fluctuations des taux de change ne sont pas de la responsabilité de l'agence ou de ceux qui la représentent. L'agence et ses représentants ne sont pas autorisés à faire ou donner des garanties relatives à la propriété. Ces indications ne font pas partie d'une offre ou d'un contrat et ne doivent pas être considérées comme des déclarations ou des représentations de faits, mais comme une représentation générale de la propriété. Toutes les superficies, les mesures ou les distances sont approximatives. Les textes, photographies et plans sont seulement donnés à titre indicatif et ne sont pas nécessairement complets. Leggett n'a pas testé tous les services, équipements ou installations et ne peut donc pas en garantir les spécificités.

Les informations pour les achats hors-plan sont donnés à titre indicatif seulement. La finition de la propriété peut varier. Les acheteurs sont invités à engager un spécialiste pour vérifier les plans et les spécifications énoncées dans leur contrat d'achat avec le promoteur.



## DESCRIPTION

Taxe foncière 991 €

Charges de copropriété 169 € par mois

50 Mn Aéroport Marseille Provence

50 Mn Aéroport Montpellier méditerranée

-----  
Copropriété de 4 lots

Charges annuelles prévisionnelles : 2032€

-----  
Les informations sur les risques auxquels ce bien est exposé sont disponibles sur le site Géorisques : <https://www.georisques.gouv.fr>

## TAXES LOCALES

Taxe foncière: 991 EUR

Taxe habitation: EUR

## NOTES