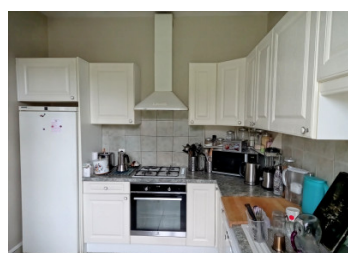


Maison de campagne 4/5 chambres, salon, salle à manger, cuisine, 3 salles de bain 220m2, grange terrain 62135m



INFORMATION

Ville:	Lagraulière
Département:	Corrèze
Ch:	5
SdB:	3
Surface:	220 m2
Terrain:	62135 m2

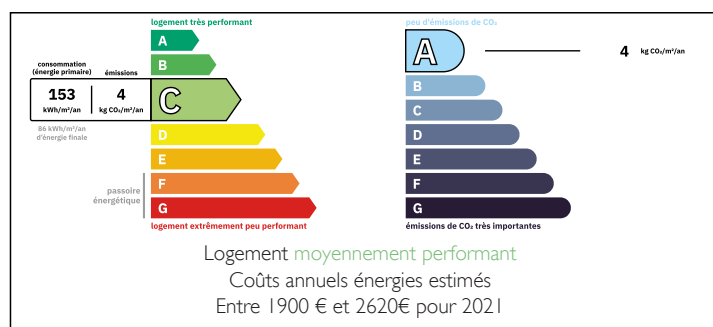
RÉSUMÉ

Fabuleuse maison de campagne de 220m2 sur deux étages. Elle comprend au rez-de-chaussée un hall d'entrée, une cuisine équipée, une buanderie avec WC, une salle à manger, un salon et un bureau ou une chambre.

Au première étage quatre chambres, salle de bain familiale, deux autres salles de bain avec lavabo et toilette séparés et douche commune.

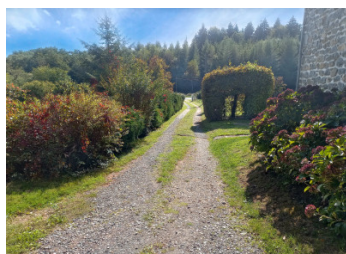
Cave et grenier avec terrain pour animaux d'environ 3 hectares de champs et 3 hectares de bois.

DPE



NB. Les prix cités font référence à des transactions en euros. Les fluctuations des taux de change ne sont pas de la responsabilité de l'agence ou de ceux qui la représentent. L'agence et ses représentants ne sont pas autorisés à faire ou donner des garanties relatives à la propriété. Ces indications ne font pas partie d'une offre ou d'un contrat et ne doivent pas être considérées comme des déclarations ou des représentations de faits, mais comme une représentation générale de la propriété. Toutes les superficies, les mesures ou les distances sont approximatives. Les textes, photographies et plans sont seulement donnés à titre indicatif et ne sont pas nécessairement complets. Leggett n'a pas testé tous les services, équipements ou installations et ne peut donc pas en garantir les spécificités.

Les informations pour les achats hors-plan sont donnés à titre indicatif seulement. La finition de la propriété peut varier. Les acheteurs sont invités à engager un spécialiste pour vérifier les plans et les spécifications énoncées dans leur contrat d'achat avec le promoteur.



DESCRIPTION

En arrivant à la propriété, vous arrivez par la longue allée qui mène à la maison et à l'aire de stationnement.

En entrant dans la propriété, vous arrivez dans le hall d'entrée avec un sol carrelé, menant à la cuisine équipée de 12m² avec un sol carrelé et une fenêtre PVC à double vitrage avec un four électrique et une plaque de cuisson au gaz, plomberie pour un lave-vaisselle.

Il y a une buanderie séparée de 4,5m² qui donne sur le hall d'entrée avec WC.

L'escalier mène à deux chambres de 13m² et 15,5m² avec parquet et double vitrage PVC, une chambre a accès à une terrasse sur le toit.

Il y a une salle de bain à ce niveau avec une douche, deux lavabos et des WC séparés.

La salle à manger de 27m² mène au hall d'entrée, elle est spacieuse avec du parquet et du double vitrage, elle mène directement au salon lumineux de 46m² avec des fenêtres à double exposition et des portes menant au jardin.

Un autre escalier mène aux deux autres chambres de 15m² et 10m², toutes deux avec parquet et double vitrage. L'une des chambres a des fenêtres à double exposition et l'autre a accès à la terrasse sur le toit.

Il y a deux salles de bains avec leur propre lavabo et toilettes et une douche commune avec des portes coulissantes pour plus d'intimité.

La propriété est chauffée par une pompe à chaleur, des radiateurs électriques dans deux chambres et un insert à bois qui...

TAXES LOCALES

Taxe foncière: 1749 EUR

Taxe habitation: EUR

NOTES